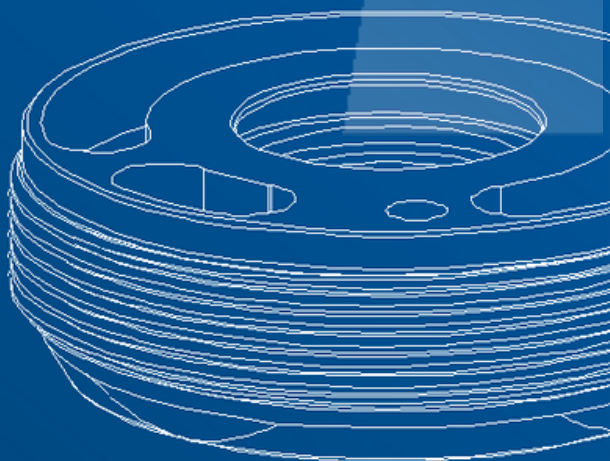
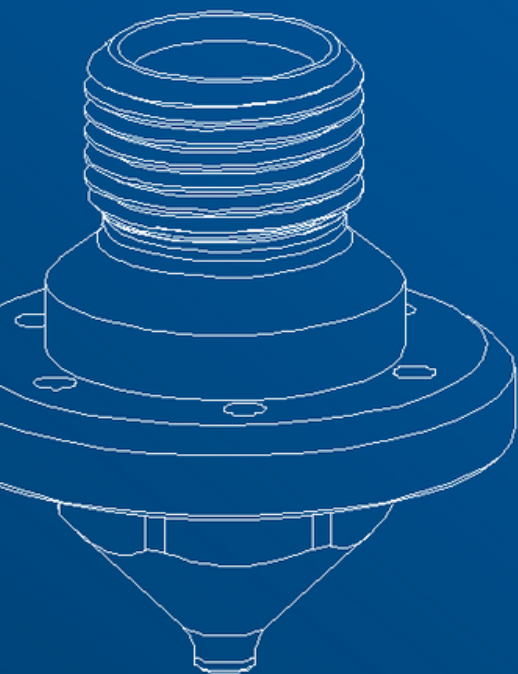


Pièces de rechange et composants

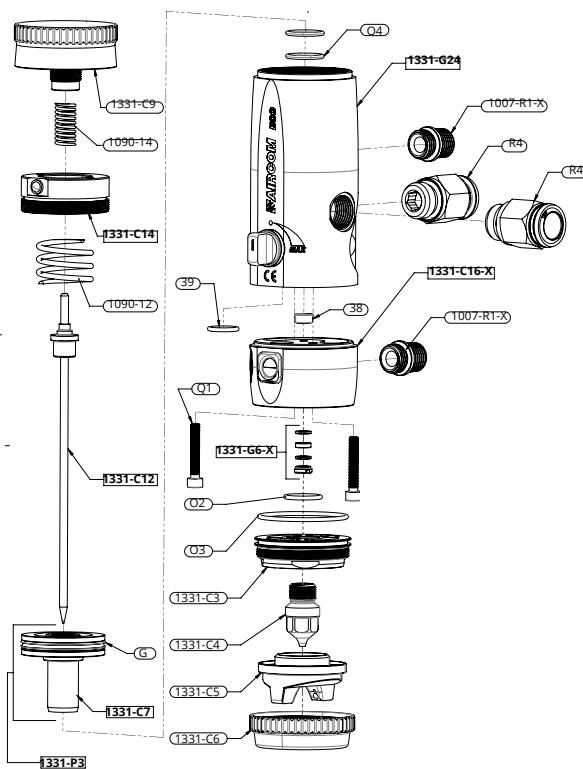


DES PIÈCES DE RECHANGE

Liste de données

38	[x1] Joint
39	[x1] Joint
1090-12	[x1] Ressort
1090-14	[x1] Ressort
1331-C3	[x1] Insert
1331-C4	[x1] Buse
1331-C5	[x1] Tête
1331-C6	[x1] Anneau
1331-C7	[x1] Piston assemblé
1331-C9	[x1] Volant
1331-C12	[x1] Tige complète
1331-C14	[x1] Capuchon plus positionneur
1331-C16-X	[x1] Corps secondaire assemblé en inox
1331-G6-X	[x1] Kit joints inox
1331-G24	[x1] Corps primaire avec vanne de régulation
1331-P3	[x1] Piston assemblé
G	[x1] Joint
O2	[x1] Joint
O3	[x1] Joint
O4	[x2] Joint
Q1	[x2] Vis TCEI
1007-R1-X	[x2] Raccord inox
R4	[x2] Raccord

mod. ECO-X



NOTE

Le capuchon de protection de la tête est également disponible en pièce de rechange. Pour les têtes compatibles avec le modèle, vous pouvez vous référer au tableau CNN ci-dessous. La partie connexion. [R4] fourni par défaut en partie. [1331-G24] peut être remplacé par la partie capuchon. [C13].

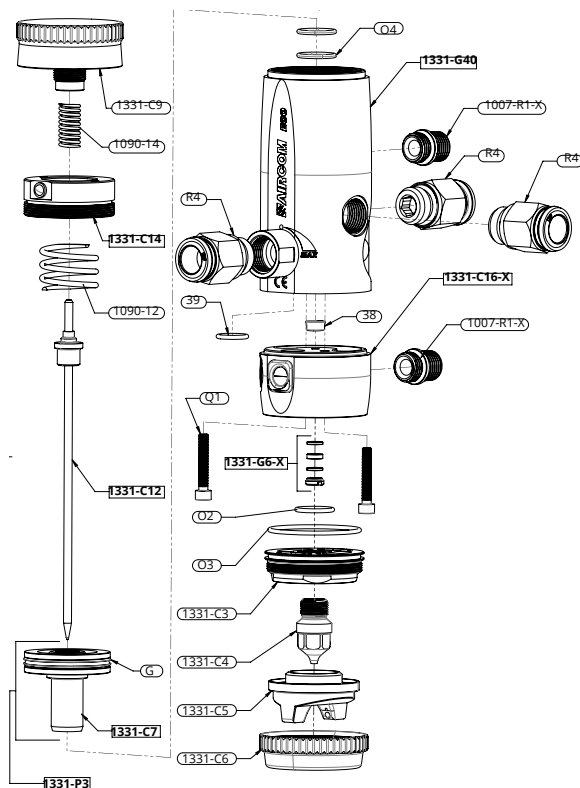
Le plafond fourni par défaut en partie. [1331-C16-X] peut être remplacé par un raccord pour le circuit d'entrée de lavage.

DES PIÈCES DE RECHANGE

LISTE DE DONNEES

- 38** [x1] Joint
- 39** [x1] Joint
- 1090-12** [x1] Ressort
- 1090-14** [x1] Ressort
- 1331-C3** [x1] Insert
- 1331-C4** [x1] Buse
- 1331-C5** [x1] Tête
- 1331-C6** [x1] Anneau
- 1331-C7** [x1] Piston assemblé
- 1331-C9** [x1] Volant
- 1331-C12** [x1] Tige complète
- 1331-C14** [x1] Capuchon plus positionneur
- 1331-C16-X** [x1] Corps secondaire assemblé en acier inoxydable
- 1331-G6** [x1] Kit de joints
- 1331-G40** [x1] Corps primaire avec vanne de régulation. automatique
- 1331-P3** [x1] Piston assemblé
- G** [x1] Joint
- O2** [x1] Joint
- O3** [x1] Joint
- O4** [x1] Joint
- Q1** [x2] Vis TCEI
- 1007-R1-X** [x2] Raccord inox
- R4** [x2] Raccord

mod. ECO-AX



NOTE


Le capuchon de protection de la tête est également disponible en pièce de rechange. Pour les têtes compatibles avec le modèle, vous pouvez vous référer au tableau CNN ci-dessous. La partie connexion. [R4] fourni par défaut en partie. [1331-G24] peut être remplacé par la partie capuchon. [C13].


Le plafond fourni par défaut en partie. [1331-C16-X] peut être remplacé par un raccord pour le circuit d'entrée de lavage.

CNN COMPATIBLES

Cap-Buse-Aiguille

mod. ECO-X, ECO-AX

1331-C5-LA	CASQUETTE	BUSE	AIGUILLE
	1331-C5-LA-0.8	1331-C4-0.8	1331-C12-0.8
	1331-C5-LA-1.0	1331-C4-1.0	1331-C12-1.0
	1331-C5-LA-1.2	1331-C4-1.2	1331-C12-1.2
	1331-C5-LA-1.5	1331-C4-1.5	1331-C12-1.5

1331-C5-NA	CASQUETTE	BUSE	AIGUILLE
	1331-C5-NA-0.8	1331-C4-0.8	1331-C12-0.8
	1331-C5-NA-1.0	1331-C4-1.0	1331-C12-1.0
	1331-C5-NA-1.2	1331-C4-1.2	1331-C12-1.2
	1331-C5-NA-1.5	1331-C4-1.5	1331-C12-1.5

QUALITÉ CERTIFIÉE

CERTIFICATIONS

Tous les produits AIRCOM® sont certifiés selon la norme UNI EN 13 966 - 1 (VDMA-Einheitsblatt 24 366) selon les paramètres d'efficacité de transfert.



INSERT TRICOLORE

Chaque arme est marquée d'un sceau tridimensionnel et tricolore. Il représente une garantie supplémentaire d'authenticité et de caractère italien car il n'est présent que dans les pistolets AIRCOM® originaux.



SOUTIEN

AS-TU BESOIN D'AIDE?

Nous sommes à votre service.



+39 0124 5154 44

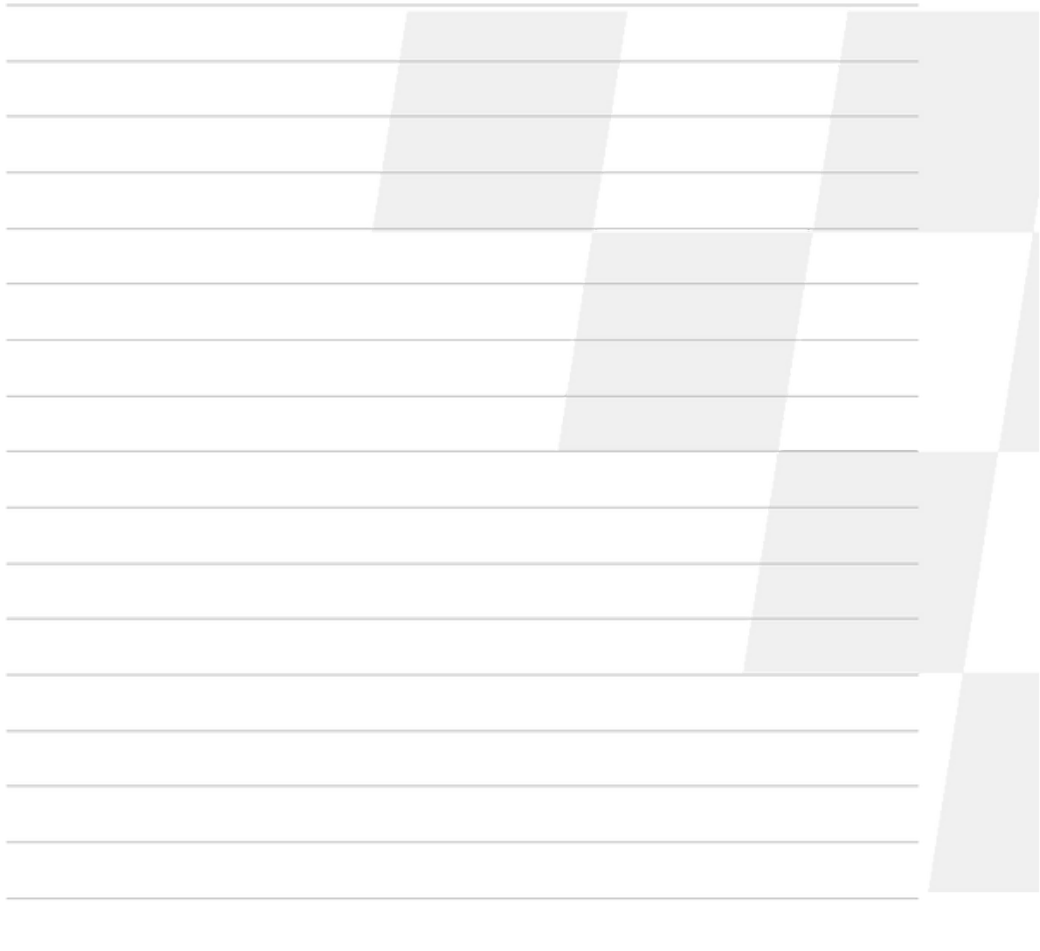


aircom@aircom.it



Support en ligne

NOTE



AIRCOM

DÉCOUVREZ TOUS LES PRODUITS



Suivez-nous



aircom.it