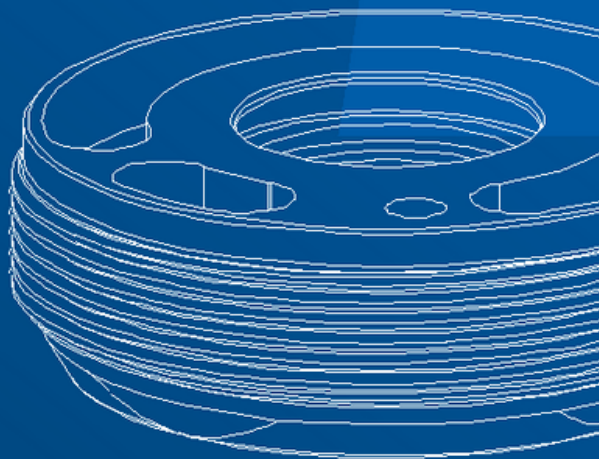
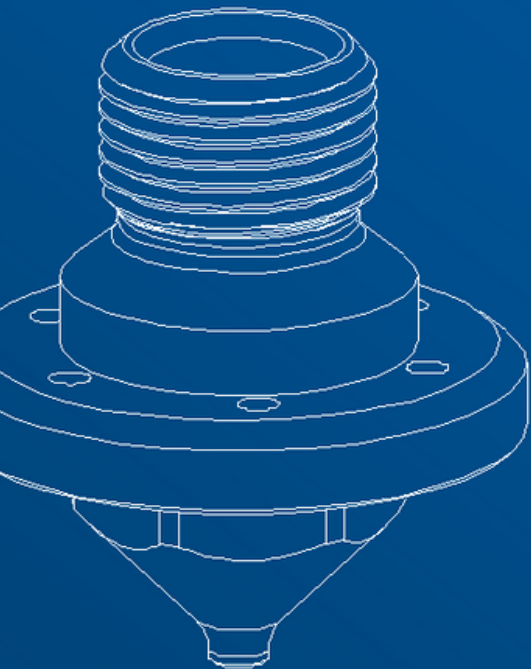


Pièces de rechange et composants

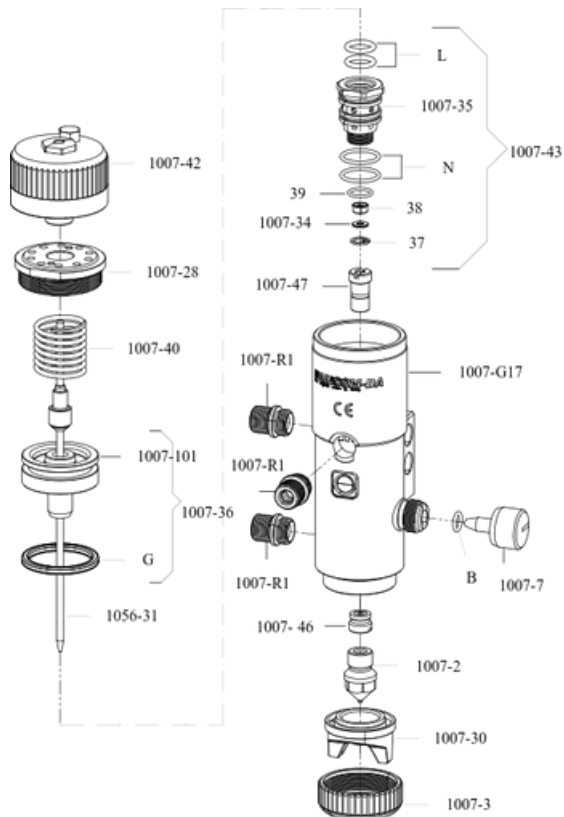


DES PIÈCES DE RECHANGE

LISTE DE DONNEES

mode. DA

- 1007-2 [x1] Buse
- 1007-3 [x1] Anneau
- 1007-7 [x2] Vis de réglage
- 1007-28 [x1] Capuchon
- 1007-30 [x1] Tête
- 1056-31 [x1] Tige
- 1007-34 [x1] Bague de couvercle d'étanchéité
- 1007-35 [x1] Valve
- 1007-36 [x1] Piston assemblé
- 37 [x1] Seeger
- 38 [x1] Joint
- 39 [x1] Joint
- 1007-40 [x1] Ressort
- 1007-42 [x1] Volant assemblé
- 1007-43 [x1] Valve assemblée
- 1007-46 [x1] Kit de joints
- 1007-47 [x1] Kit de joints
- 1007-101 [x1] Plongeur
- B [x1] Joint
- G [x1] Joint
- 1007-G17 [x1] Corps avec douille interne en laiton, vanne de réglage et bloc de serrage
- L [x2] Joint
- N [x2] Joint
- 1007-R1 [x3] Raccord



NOTE

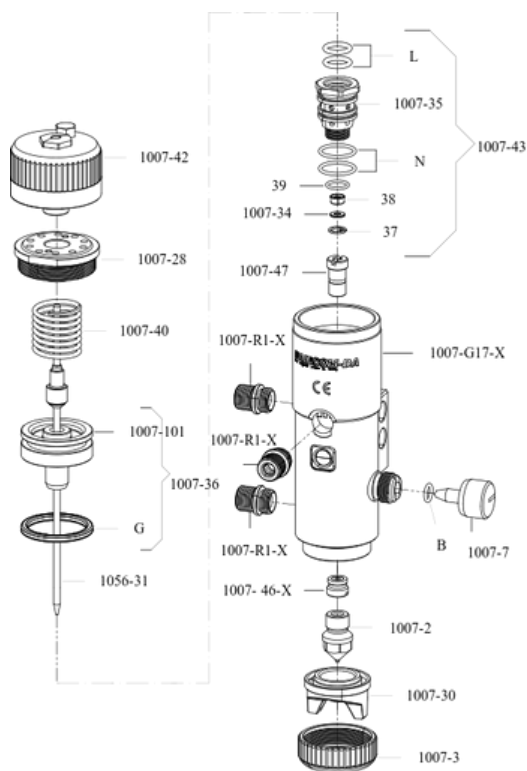
Le capuchon de protection de la tête est également disponible en pièce de rechange. Pour les têtes compatibles avec le modèle, vous pouvez vous référer au tableau CNN ci-dessous.

DES PIÈCES DE RECHANGE

Liste de Donnees

mode. DA-X

1007-2	[x1] Buse
1007-3	[x1] Anneau
1007-7	[x2] Vis de réglage
1007-28	[x1] Capuchon
1007-30	[x1] Tête
1056-31	[x1] Tige
1007-34	[x1] Bague de couvercle d'étanchéité
1007-35	[x1] Valve
1007-36	[x1] Piston assemblé
37	[x1] Seeger
38	[x1] Joint
39	[x1] Joint
1007-40	[x1] Ressort
1007-42	[x1] Volant assemblé
1007-43	[x1] Valve assemblée
1007-46-X	[x1] Kit joint inox
1007-47	[x1] Kit joint
1007-101	[x1] Plongeur
B	[x2] Joint
G	[x1] Joint
1007-G17-X	[x1] Corps avec bague interne inox, vanne de réglage et bloc de serrage
L	[x2] Joint
N	[x2] Joint
1007-R1-X	[x3] Raccord inox



NOTE

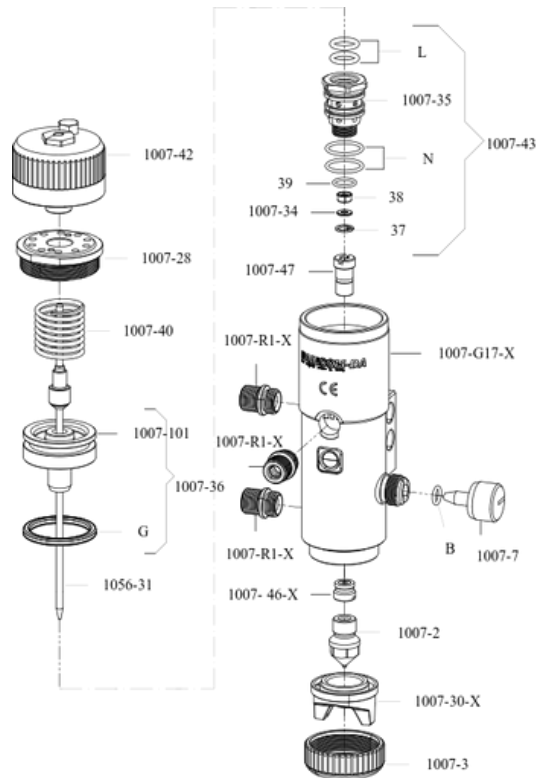
Le capuchon de protection de la tête est également disponible en pièce de rechange. Pour les têtes compatibles avec le modèle, vous pouvez vous référer au tableau CNN ci-dessous.

DES PIÈCES DE RECHANGE

LISTE DE DONNEES

mod. DA-XC

- 1007-2 [x1] Buse
- 1007-3 [x1] Anneau
- 1007-7 [x2] Vis de réglage
- 1007-28 [x1] Capuchon
- 1007-30-X [x1] Tête inox
- 1056-31 [x1] Tige
- 1007-34 [x1] Bague de couvercle d'étanchéité
- 1007-35 [x1] Valve
- 1007-36 [x1] Piston assemblé
- 37 [x1] Seeger
- 38 [x1] Joint
- 39 [x1] Joint
- 1007-40 [x1] Ressort
- 1007-42 [x1] Volant assemblé
- 1007-43 [x1] Valve assemblée
- 1007-46-X [x1] Kit joint inox
- 1007-47 [x1] Kit joint
- 1007-101 [x1] Plongeur
- B [x2] Joint
- G [x1] Joint
- 1007-G17-X [x1] Corps avec bague interne inox, vanne de réglage et bloc de serrage
- L [x2] Joint
- N [x2] Joint
- 1007-R1-X [x3] Raccord inox




NOTE


Le capuchon de protection de la tête est également disponible en pièce de rechange. Pour les têtes compatibles avec le modèle, vous pouvez vous référer au tableau CNN ci-dessous.

CNN COMPATIBLES

Cap-Buse-Aiguille

mod. DA, DA-X



1007-30-KI	CASQUETTE	BUSE	AIGUILLE
	1007-30-KI-0.8	1007-2-0.8	1056-31-0.8
	1007-30-KI-1.0	1007-2-1.0	1056-31-1.0
	1007-30-KI-1.2	1007-2-1.2	1056-31-1.2
	1007-30-KI-1.5	1007-2-1.5	1056-31-1.5
	1007-30-KI-1.8	1007-2-1.8	1056-31-1.8
	1007-30-KI-2.0	1007-2-2.0	1056-31-2.0
	1007-30-KI-2.2	1007-2-2.2	1056-31-2.2
	1007-30-KI-2.5	1007-2-2.5	1056-31-2.5
	1007-30-KI-3.0	1007-2-3.0	1056-31-3.0



1007-30-ZI	CASQUETTE	BUSE	AIGUILLE
	1007-30-ZI-0.8	1007-2-0.8	1056-31-0.8
	1007-30-ZI-1.0	1007-2-1.0	1056-31-1.0
	1007-30-ZI-1.2	1007-2-1.2	1056-31-1.2
	1007-30-ZI-1.5	1007-2-1.5	1056-31-1.5
	1007-30-ZI-1.8	1007-2-1.8	1056-31-1.8
	1007-30-ZI-2.0	1007-2-2.0	1056-31-2.0
	1007-30-ZI-2.2	1007-2-2.2	1056-31-2.2
	1007-30-ZI-2.5	1007-2-2.5	1056-31-2.5
	1007-30-ZI-3.0	1007-2-3.0	1056-31-3.0

CNN COMPATIBLES

Cap-Buse-Aiguille

mod. DA, DA-X


1007-30-WI	CASQUETTE	BUSE	AIGUILLE
 	1007-30-WI-0.8	1007-2-0.8	1056-31-0.8
	1007-30-WI-1.0	1007-2-1.0	1056-31-1.0
	1007-30-WI-1.2	1007-2-1.2	1056-31-1.2
	1007-30-WI-1.5	1007-2-1.5	1056-31-1.5
	1007-30-WI-1.8	1007-2-1.8	1056-31-1.8
	1007-30-WI-2.0	1007-2-2.0	1056-31-2.0
	1007-30-WI-2.2	1007-2-2.2	1056-31-2.2
	1007-30-WI-2.5	1007-2-2.5	1056-31-2.5
1007-30-WI-3.0	1007-2-3.0	1056-31-3.0	


1007-30-NI	CASQUETTE	BUSE	AIGUILLE
 	1007-30-NI-0.8	1007-2-0.8	1056-31-0.8
	1007-30-NI-1.0	1007-2-1.0	1056-31-1.0
	1007-30-NI-1.2	1007-2-1.2	1056-31-1.2
	1007-30-NI-1.5	1007-2-1.5	1056-31-1.5
	1007-30-NI-1.8	1007-2-1.8	1056-31-1.8
	1007-30-NI-2.0	1007-2-2.0	1056-31-2.0
	1007-30-NI-2.2	1007-2-2.2	1056-31-2.2
	1007-30-NI-2.5	1007-2-2.5	1056-31-2.5
1007-30-NI-3.0	1007-2-3.0	1056-31-3.0	

CNN COMPATIBLES

Cap-Buse-Aiguille

mod. DA, DA-X

1007-30-TI	CASQUETTE	BUSE	AIGUILLE
	1007-30-TI-0.8	1007-2-0.8	1056-31-0.8
	1007-30-TI-1.0	1007-2-1.0	1056-31-1.0
	1007-30-TI-1.2	1007-2-1.2	1056-31-1.2
	1007-30-TI-1.5	1007-2-1.5	1056-31-1.5
	1007-30-TI-1.8	1007-2-1.8	1056-31-1.8
	1007-30-TI-2.0	1007-2-2.0	1056-31-2.0
	1007-30-TI-2.2	1007-2-2.2	1056-31-2.2
	1007-30-TI-2.5	1007-2-2.5	1056-31-2.5
	1007-30-TI-3.0	1007-2-3.0	1056-31-3.0


1007-30-UI *	CASQUETTE	BUSE	AIGUILLE
	1007-30-UI-0.8	1007-2-U-0.8	1056-31-U-0.8
	1007-30-UI-1.0	1007-2-U-1.0	1056-31-U-1.0
	1007-30-UI-1.2	1007-2-U-1.2	1056-31-U-1.2
	1007-30-UI-1.5	1007-2-U-1.5	1056-31-U-1.5
	1007-30-UI-1.8	1007-2-U-1.8	1056-31-U-1.8
	1007-30-UI-2.0	1007-2-U-2.0	1056-31-U-2.0
	1007-30-UI-2.2	1007-2-U-2.2	1056-31-U-2.2
	1007-30-UI-2.5	1007-2-U-2.5	1056-31-U-2.5
	1007-30-UI-3.0	1007-2-U-3.0	1056-31-U-3.0

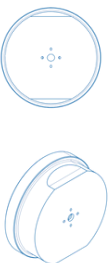
* autonettoyant

CNN COMPATIBLES

Cap-Buse-Aiguille

mod. DA, DA-X


1007-30-SI	CASQUETTE	BUSE	AIGUILLE
	1007-30-SI-0.8	1007-2-0.8	1056-31-0.8
	1007-30-SI-1.0	1007-2-1.0	1056-31-1.0
	1007-30-SI-1.2	1007-2-1.2	1056-31-1.2
	1007-30-SI-1.5	1007-2-1.5	1056-31-1.5


1007-30-SF	CASQUETTE	BUSE	AIGUILLE
	1007-30-SF-0.8	1007-2-0.8	1056-31-0.8
	1007-30-SF-1.0	1007-2-1.0	1056-31-1.0
	1007-30-SF-1.2	1007-2-1.2	1056-31-1.2
	1007-30-SF-1.5	1007-2-1.5	1056-31-1.5
	1007-30-SF-1.8	1007-2-1.8	1056-31-1.8
	1007-30-SF-2.0	1007-2-2.0	1056-31-2.0
	1007-30-SF-2.2	1007-2-2.2	1056-31-2.2
	1007-30-SF-2.5	1007-2-2.5	1056-31-2.5
	1007-30-SF-3.0	1007-2-3.0	1056-31-3.0

CNN COMPATIBLES

Cap-Buse-Aiguille

mod. DA-XC


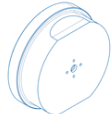
1007-30-KX	CASQUETTE	BUSE	AIGUILLE
	1007-30-KX-0.8	1007-2-0.8	1056-31-0.8
	1007-30-KX-1.0	1007-2-1.0	1056-31-1.0
	1007-30-KX-1.2	1007-2-1.2	1056-31-1.2
	1007-30-KX-1.5	1007-2-1.5	1056-31-1.5
	1007-30-KX-1.8	1007-2-1.8	1056-31-1.8
	1007-30-KX-2.0	1007-2-2.0	1056-31-2.0
	1007-30-KX-2.2	1007-2-2.2	1056-31-2.2
	1007-30-KX-2.5	1007-2-2.5	1056-31-2.5
	1007-30-KX-3.0	1007-2-3.0	1056-31-3.0

1007-30-ZX	CASQUETTE	BUSE	AIGUILLE
	1007-30-ZX-0.8	1007-2-0.8	1056-31-0.8
	1007-30-ZX-1.0	1007-2-1.0	1056-31-1.0
	1007-30-ZX-1.2	1007-2-1.2	1056-31-1.2
	1007-30-ZX-1.5	1007-2-1.5	1056-31-1.5
	1007-30-ZX-1.8	1007-2-1.8	1056-31-1.8
	1007-30-ZX-2.0	1007-2-2.0	1056-31-2.0
	1007-30-ZX-2.2	1007-2-2.2	1056-31-2.2
	1007-30-ZX-2.5	1007-2-2.5	1056-31-2.5
	1007-30-ZX-3.0	1007-2-3.0	1056-31-3.0

CNN COMPATIBLES

Cap-Buse-Aiguille

mod. DA-XC

1007-30-SFX	CASQUETTE	BUSE	AIGUILLE
 	1007-30-SFX-0.8	1007-2-0.8	1056-31-0.8
	1007-30-SFX-1.0	1007-2-1.0	1056-31-1.0
	1007-30-SFX-1.2	1007-2-1.2	1056-31-1.2
	1007-30-SFX-1.5	1007-2-1.5	1056-31-1.5
	1007-30-SFX-1.8	1007-2-1.8	1056-31-1.8
	1007-30-SFX-2.0	1007-2-2.0	1056-31-2.0
	1007-30-SFX-2.2	1007-2-2.2	1056-31-2.2
	1007-30-SFX-2.5	1007-2-2.5	1056-31-2.5
	1007-30-SFX-3.0	1007-2-3.0	1056-31-3.0

QUALITÉ CERTIFIÉE

CERTIFICATIONS

Tous les produits AIRCOM® sont certifiés selon la norme UNI EN 13 966 - 1 (VDMA-Einheitsblatt 24 366) selon les paramètres d'efficacité de transfert.



INSERT TRICOLORE

Chaque arme est marquée d'un sceau tridimensionnel et tricolore. Il représente une garantie supplémentaire d'authenticité et de caractère italien car il n'est présent que dans les pistolets AIRCOM® originaux.



SOUTIEN

AS-TU BESOIN D'AIDE?

Nous sommes à votre service.



+39 0124 5154 44



aircom@aircom.it



Support en ligne

NOTE



AIRCOM

DÉCOUVREZ TOUS LES PRODUITS



Suivez-nous



aircom.it