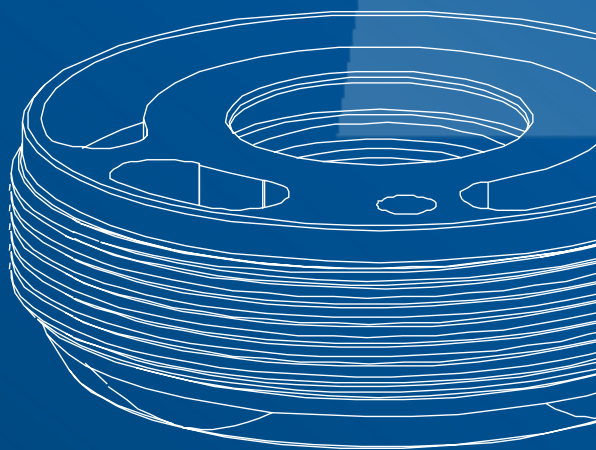
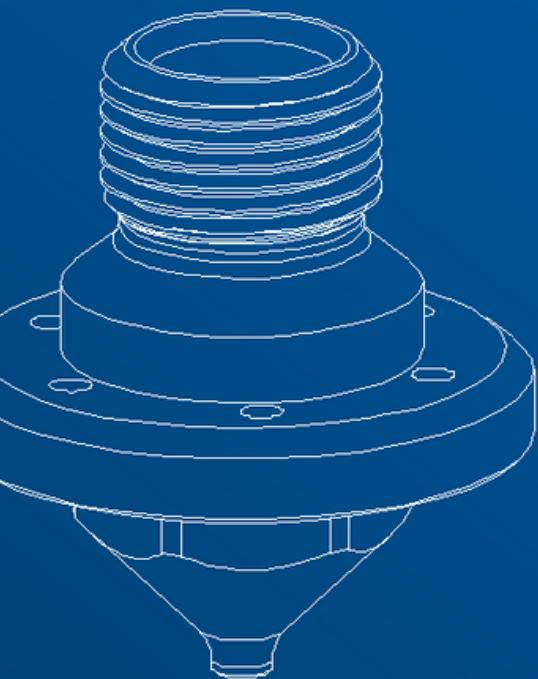


# Pièces de rechange et composants

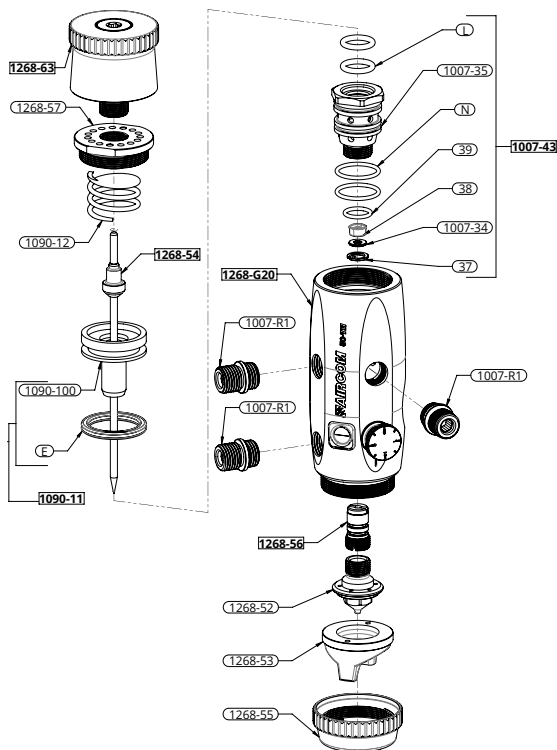


# DES PIÈCES DE RECHANGE

## LISTE DE DONNEES

- 37 [x1] Seeger
- 38 [x1] Joint
- 39 [x1] Joint
- 1007-34 [x1] Bague de couvercle de joint
- 1007-35 [x1] Valve
- 1007-43 [x1] Valve assemblée
- 1090-11 [x1] Piston assemblé
- 1090-12 [x1] Ressort
- 1090-100 [x1] Piston
- 1268-52 [x1] Buse
- 1268-54 [x1] Tige complète
- 1268-53 [x1] Tête
- 1268-55 [x1] Anneau
- 1268-56 [x1] Kit de joints
- 1268-57 [x1] Capuchon
- 1268-63 [x1] Volant assemblé
- 1268-G20 [x1] Corps avec douille interne en laiton, vanne de réglage et capuchon
- E [x1] Joint
- L [x2] Joint
- N [x2] Joint
- 1007-R1 [x3] Raccordement

mod. 50TH.2



### NOTE

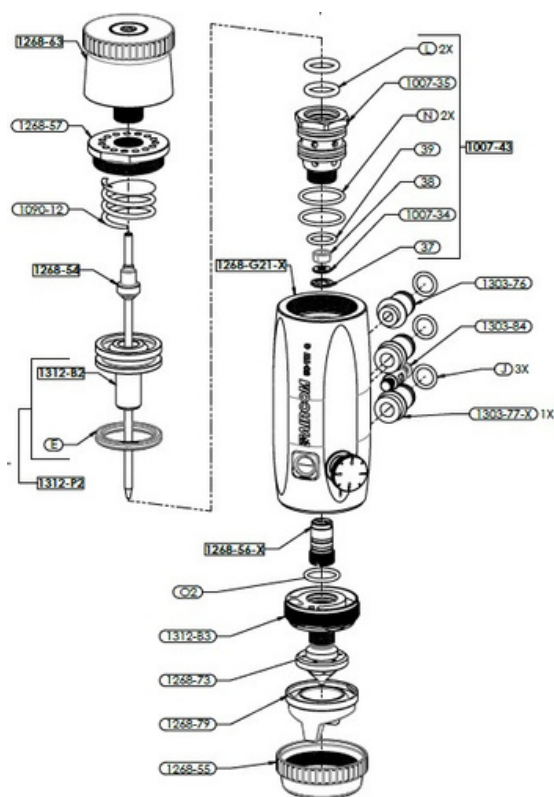
Le capuchon de protection de la tête est également disponible en pièce de rechange. Pour les têtes compatibles avec le modèle, vous pouvez vous référer au tableau CNN ci-dessous.

# DES PIÈCES DE RECHANGE

## LISTE DE DONNEES

- 37 [x1] Seeger
- 38 [x1] Joint
- 39 [x1] Joint
- 1007-34 [x1] Anneau de couvercle de joint
- 1007-35 [x1] Valve
- 1007-43 [x1] Valve assemblée
- 1090-12 [x1] Ressort
- 1268-54 [x1] Tige complète
- 1268-55 [x1] Anneau
- 1268-56-X [x1] Kit joint inox
- 1268-57 [x1] Capuchon
- 1268-63 [x1] Volant assemblé
- 1268-73 [x1] Buse
- 1268-79 [x1] Tête
- 1268-G21-X [x1] Corps avec bague interne inox, vanne de régulation et capuchon
- 1303-76 [x1] Raccord
- 1303-77 [x1] Raccord
- 1303-77-X [x1] Raccord inox
- 1303-84 [x1] Goupille de verrouillage
- 1312-B2 [x1] Piston assemblé
- 1312-B3 [x1] Insert
- 1312-P2 [x1] Plongeur
- E [x1] Joint
- J [x3] Joint
- L [x2] Joint
- N [x2] Joint
- O2 [x1] Joint

## mod. 50TH.2-Q-X



## NOTE

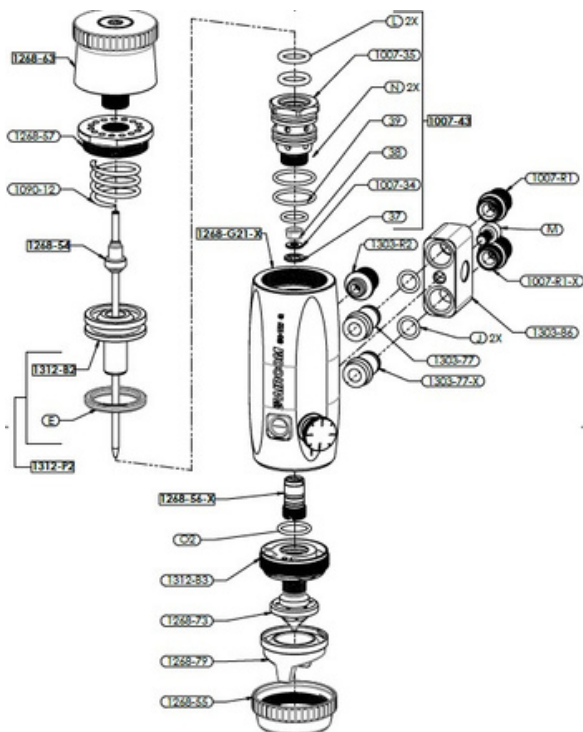
Le capuchon de protection de la tête est également disponible en pièce de rechange. Pour les têtes compatibles avec le modèle, vous pouvez vous référer au tableau CNN ci-dessous. Le plafond fourni par défaut en partie. [1268-G21-X] peut être remplacé par un raccord pour le circuit de lavage.

# DES PIÈCES DE RECHANGE

## LISTE DE DONNEES

- 37 [x1] Seeger
- 38 [x1] Joint
- 39 [x1] Joint
- 1007-34 [x1] Bague de couvercle de joint
- 1007-35 [x1] Valve
- 1007-43 [x1] Valve assemblée
- 1007-R1 [x1] Raccord
- 1007-R1-X [x1] Raccord inox
- 1090-12 [x1] Ressort
- 1268-54 [x1] Tige complète
- 1268-55 [x1] Anneau écrou
- 1268-56-X [x1] Kit joint inox
- 1268-57 [x1] Capuchon
- 1268-63 [x1] Volant assemblé
- 1268-73 [x1] Buse
- 1268-79 [x1] Tête
- 1268-G21-X [x1] Corps avec bague interne inox, valve de réglage et capuchon
- 1303-77 [x1] Raccord
- 1303-77-X [x1] Raccord inox
- 1303-86 [x1] Bloc
- 1303-R2 [x1] Raccord
- 1312-B2 [x1] Piston assemblé
- 1312-B3 [x1] Insert
- 1312-P2 [x1] Plongeur
- E [x1] Joint
- J [x2] Joint
- L [x2] Joint
- M [x1] Vis TCEI
- N [x2] Joint
- O2 [x1] Joint

## mod. 50TH.2-QS-X





### NOTE

Le capuchon de protection de la tête est également disponible en pièce de rechange. Pour les têtes compatibles avec le modèle, vous pouvez vous référer au tableau CNN ci-dessous. Le plafond fourni par défaut en partie, [1268-G21-X] peut être remplacé par un raccord pour le circuit de lavage.



# CNN COMPATIBLES

Cap-Buse-Aiguille

**mod. 50TH.2**

1268-53-BI	CASQUETTE	BUSE	AIGUILLE
 	1268-53-BI-0.8	1268-52-0.8	1268-54-0.8
	1268-53-BI-1.0	1268-52-1.0	1268-54-1.0
	1268-53-BI-1.2	1268-52-1.2	1268-54-1.2
	1268-53-BI-1.5	1268-52-1.5	1268-54-1.5
	1268-53-BI-1.8	1268-52-1.8	1268-54-1.8

**mod. 50TH.2-QX, 50TH.2-QS-X**

1268-79-BA	CASQUETTE	BUSE	AIGUILLE
 	1268-79-BA-0.8	1268-73-0.8	1268-54-0.8
	1268-79-BA-1.0	1268-73-1.0	1268-54-1.0
	1268-79-BA-1.2	1268-73-1.2	1268-54-1.2
	1268-79-BA-1.5	1268-73-1.5	1268-54-1.5
	1268-79-BA-1.8	1268-73-1.8	1268-54-1.8

## QUALITÉ CERTIFIÉE

### CERTIFICATIONS

Tous les produits AIRCOM® sont certifiés selon la norme UNI EN 13 966 - 1 (VDMA-Einheitsblatt 24 366) selon les paramètres d'efficacité de transfert.



### INSERT TRICOLORE

Chaque arme est marquée d'un sceau tridimensionnel et tricolore. Il représente une garantie supplémentaire d'authenticité et de caractère italien car il n'est présent que dans les pistolets AIRCOM® originaux.



## SOUTIEN

### AS-TU BESOIN D'AIDE?

Nous sommes à votre service.



+39 0124 5154 44



[aircom@aircom.it](mailto:aircom@aircom.it)



Support en ligne

AIRCOM



DÉCOUVREZ TOUS LES PRODUITS



Suivez-nous



[aircom.it](http://aircom.it)