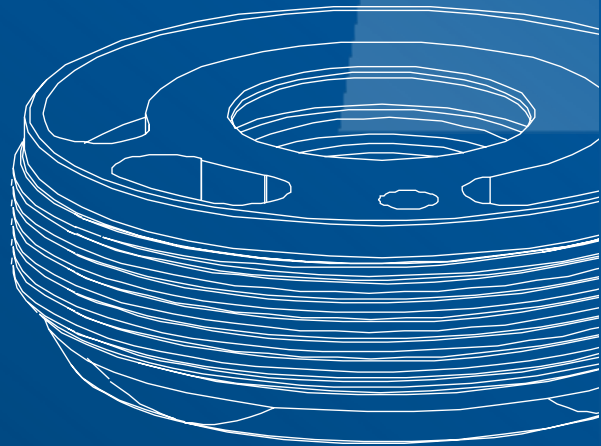
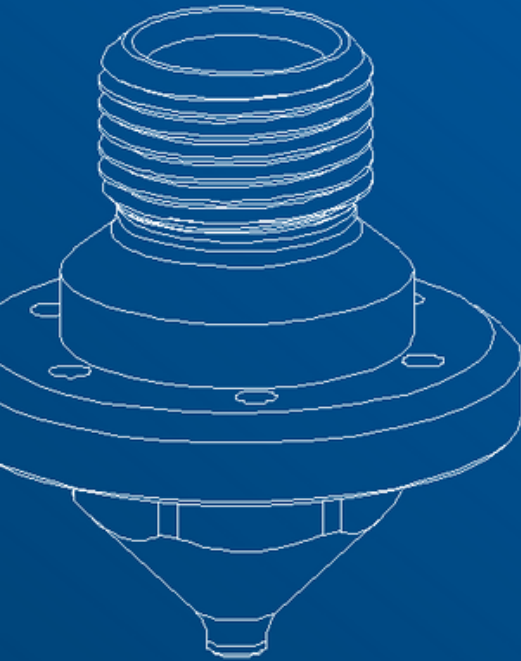


# Pièces de rechange et composants

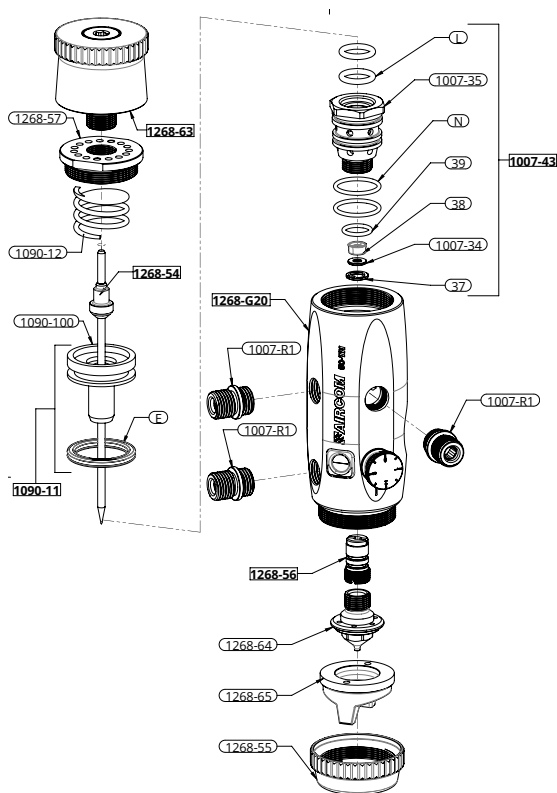


# DES PIÈCES DE RECHANGE

## LISTE DE DONNEES

- 37 [x1] Seeger
- 38 [x1] Joint
- 39 [x1] Joint
- 1007-34 [x1] Bague de couvercle de joint
- 1007-35 [x1] Valve
- 1007-43 [x1] Valve assemblée
- 1090-11 [x1] Plongeur assemblé
- 1090-12 [x1] Ressort
- 1090-100 [x1] Plongeur
- 1268-54 [x1] Tige complète
- 1268-55 [x1] Écrou à bague
- 1268-56 [x1] Kit de joints
- 1268-57 [x1] Capuchon
- 1268-63 [x1] Volant assemblé
- 1268-64 [x1] Buse
- 1268-65 [x1] Tête
- 1268-G20 [x1] Corps avec douille interne en laiton, vanne de réglage et capuchon
- E [x1] Joint
- L [x2] Joint
- N [x2] Joint
- 1007-R1 [x3] Connexion

## mod. 50TH.2 HVLP



### NOTE

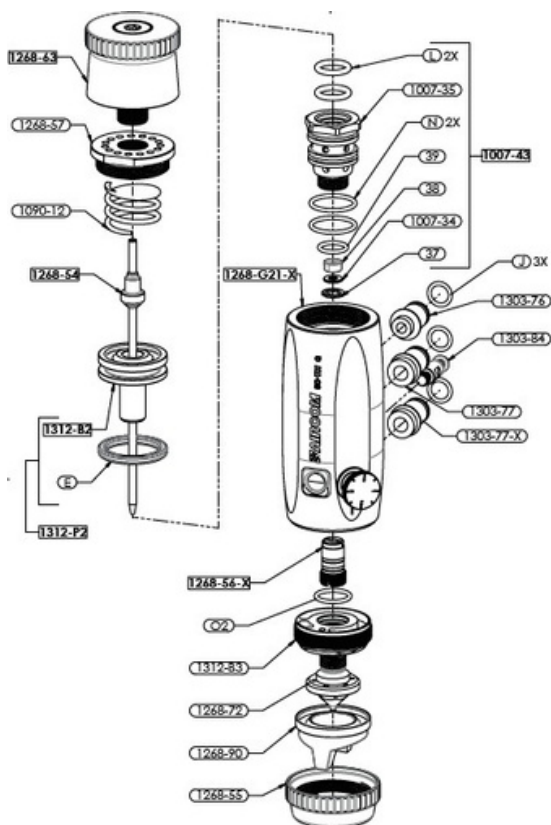
Le capuchon de protection de la tête est également disponible en pièce de rechange. Pour les têtes compatibles avec le modèle, vous pouvez vous référer au tableau CNN ci-dessous.

# DES PIÈCES DE RECHANGE

## LISTE DE DONNEES

- 37 [x1]Seeger
- 38 [x1]Joint
- 39 [x1]Joint
- 1007-34 [x1]Anneau de couvercle de joint
- 1007-35 [x1]Valve
- 1007-43 [x1]Valve assemblée
- 1090-12 [x1]Ressort
- 1268-54 [x1]Tige complète
- 1268-55 [x1]Anneau
- 1268-56-X [x1]Kit joint inox
- 1268-57 [x1] Capuchon
- 1268-63 [x1]Volant assemblé
- 1268-72 [x1]Buse
- 1268-90 [x1]Tête
- 1268-G21-X [x1]Corps avec bague interne inox, vanne de régulation et capuchon
- 1303-76 [x1]Raccord
- 1303-77 [x1]Raccord
- 1303-77-X [x1]Raccord inox
- 1303-84 [x1]Goupille de verrouillage
- 1312-B2 [x1] Piston assemblé
- 1312-B3 [x1]Insert
- 1312-P2 [x1]Plongeur
- E [x1]Joint
- J [x3]Joint
- L [x2]Joint
- N [x2]Joint
- O2 [x1]Joint

## mod. 50TH.2 HVLP-Q-X



## NOTE

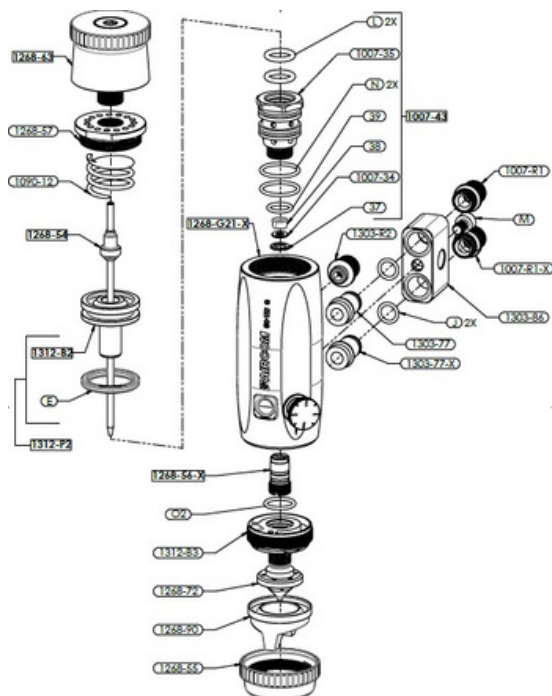
Le capuchon de protection de la tête est également disponible en pièce de rechange. Pour les têtes compatibles avec le modèle, vous pouvez vous référer au tableau CNN ci-dessous. Le plafond fourni par défaut en partie. [1268-G21-X] peut être remplacé par un raccord pour le circuit de lavage.

# DES PIÈCES DE RECHANGE

## LISTE DE DONNEES

- 37 [x1] Seeger
- 38 [x1] Joint
- 39 [x1] Joint
- 1007-34 [x1] Bague de couvercle de joint
- 1007-35 [x1] Valve
- 1007-43 [x1] Valve assemblée
- 1007-R1 [x1] Raccord
- 1007-R1-X [x1] Raccord inox
- 1090-12 [x1] Ressort
- 1268-54 [x1] Tige complète
- 1268-55 [x1] Anneau écrou
- 1268-56-X [x1] Kit joint inox
- 1268-57 [x1] Capuchon
- 1268-63 [x1] Volant assemblé
- 1268-72 [x1] Buse
- 1268-90 [x1] Tête
- 1268-G21-X [x1] Corps avec douille interne en laiton, vanne de réglage et capuchon
- 1303-77 [x1] Raccord
- 1303-77-X [x1] Raccord inox
- 1303-86 [x1] Bloc
- 1303-R2 [x1] Raccord
- 1312-B2 [x1] Piston assemblé
- 1312-B3 [x1] Insert
- 1312-P2 [x1] Plongeur
- E [x1] Joint
- J [x2] Joint
- L [x2] Joint
- M [x1] Vis TCEI
- N [x2] Joint
- O2 [x1] Joint

## mod. 50TH.2 HVLP-QS-X



### NOTE

Le capuchon de protection de la tête est également disponible en pièce de rechange. Pour les têtes compatibles avec le modèle, vous pouvez vous référer au tableau CNN ci-dessous. Le plafond fourni par défaut en partie. [1268-G21-X] peut être remplacé par un raccord pour le circuit de lavage.

# CNN COMPATIBLES

Cap-Buse-Aiguille

**mod. 50TH.2 HVLP**

**1268-65-EI**

**CASQUETTE**

**BUSE**

**AIGUILLE**



1268-65-EI-0.8

1268-64-0.8

1268-54-0.8

1268-65-EI-1.0

1268-64-1.0

1268-54-1.0

1268-65-EI-1.2

1268-64-1.2

1268-54-1.2

1268-65-EI-1.5

1268-64-1.5

1268-54-1.5



pour des débits jusqu'à 500g/min

**1268-65-FI**

**CASQUETTE**

**BUSE**

**AIGUILLE**



1268-65-FI-1.2

1268-64-1.2

1268-54-1.2

1268-65-FI-1.5

1268-64-1.5

1268-54-1.5

1268-65-FI-1.8

1268-64-1.8

1268-54-1.8




par portate de 500gr/min à 800gr/min

# CNN COMPATIBLES


Cap-Buse-Aiguille

**mod. 50TH.2 HVLP**

1268-65-GI	CASQUETTE	BUSE	AIGUILLE
	1268-65-GI-1.8	1268-64-1.8	1268-54-1.8

pour des débits supérieurs à 800g/min

**mod. 50TH.2 HVLP-Q-X, 50TH.2 HVLP-QS-X**

1268-90-EA	CASQUETTE	BUSE	AIGUILLE
	1268-90-EA-0.8	1268-72-0.8	1268-54-0.8
	1268-90-EA-1.0	1268-72-1.0	1268-54-1.0
	1268-90-EA-1.2	1268-72-1.2	1268-54-1.2
	1268-90-EA-1.5	1268-72-1.5	1268-54-1.5

pour des débits jusqu'à 500g/min

## QUALITÉ CERTIFIÉE

### CERTIFICATIONS

Tous les produits AIRCOM® sont certifiés selon la norme UNI EN 13 966 - 1 (VDMA-Einheitsblatt 24 366) selon les paramètres d'efficacité de transfert.



### INSERT TRICOLEURE

Chaque arme est marquée d'un sceau tridimensionnel et tricolore. Il représente une garantie supplémentaire d'authenticité et de caractère italien car il n'est présent que dans les pistolets AIRCOM® originaux.



## SOUTIEN

### AS-TU BESOIN D'AIDE?

Nous sommes à votre service.



+39 0124 5154 44



[aircom@aircom.it](mailto:aircom@aircom.it)



Support en ligne

## NOTE

---





AIRCOM

DÉCOUVREZ TOUS LES PRODUITS



[aircom.it](https://aircom.it)

Suivez-nous

