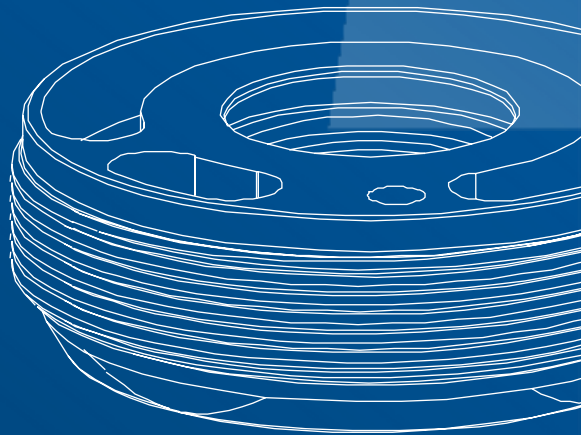
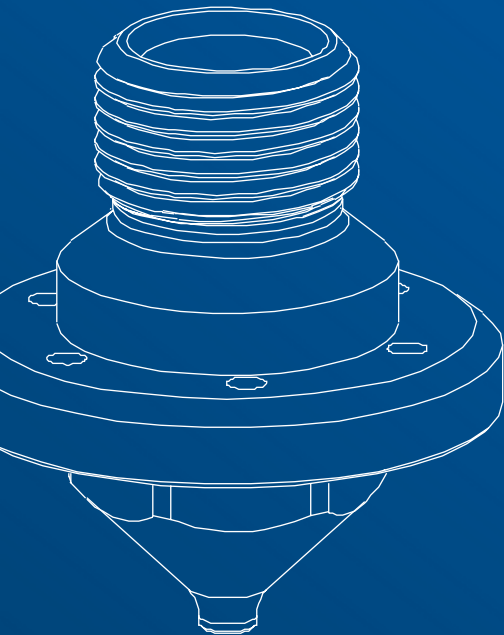


50TH.2 HVLP series

Modelle 50TH.2 HVLP, 50TH.2 HVLP-Q-X, 50TH.2 HVLP-QS-X

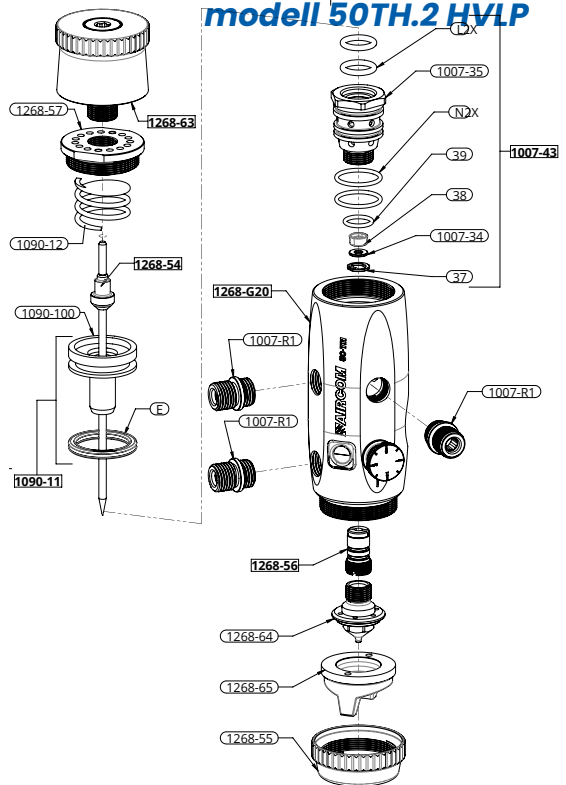
Ersatzteile und Komponenten



ERSATZTEILE

DETAILLISTE

- 37** [x1] Seeger Ring
- 38** [x1] Dichtung
- 39** [x1] Dichtung
- 1007-34** [x1] Dichtung Abdeckring
- 1007-35** [x1] Ventil
- 1007-43** [x1] Eingebautes Ventil
- 1090-11** [x1] Eingebauter Stößel
- 1090-12** [x1] Feder
- 1090-100** [x1] Stößel
- 1268-54** [x1] Peilstab
- 1268-55** [x1] Hülse
- 1268-56** [x1] Dichtungsset
- 1268-57** [x1] Kappe
- 1268-63** [x1] Eingebaute Einstellschraube
- 1268-64** [x1] Düse
- 1268-65** [x1] Kopf
- 1268-G20** [x1] Gehäuse mit interner Messingbuchse, Stellschraube und Kappe
- E** [x1] Dichtung
- L** [x2] Dichtung
- N** [x2] Dichtung
- 1007-R1** [x3] Verbindung



HINWEIS

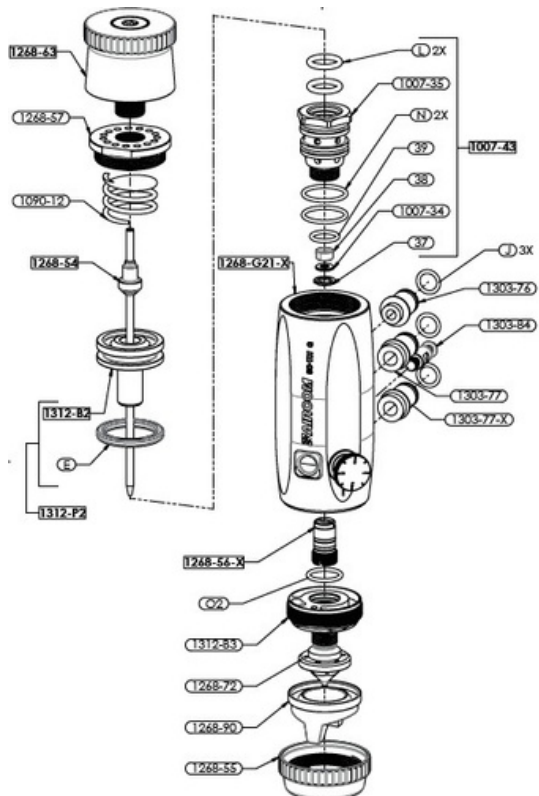
Die Kopfschutzkappe ist auch als Ersatzteil erhältlich. Die kompatiblen Köpfe für Ihr Modell entnehmen Sie bitte der untenstehenden CNN-Tabelle.

ERSATZTEILE

DETAILLISTE

- 37** [x1] Seeger Ring
- 38** [x1] Dichtung
- 39** [x1] Dichtung
- 1007-34** [x1] Dichtung Abdeckung
- 1007-35** [x1] Ventil
- 1007-43** [x1] Eingebautes Ventil
- 1090-12** [x1] Feder
- 1268-54** [x1] Peilstab
- 1268-55** [x1] Hülse
- 1268-56-X** [x1] Dichtungssatz in Edelstahl
- 1268-57** [x1] Kappe
- 1268-63** [x1] Eingebaute Einstellschraube
- 1268-72** [x1] Düse
- 1268-90** [x1] Kopf
- 1268-G21-X** [x1] Gehäuse mit Innenbuchse aus Edelstahl, Einstellschraube und Kappe
- 1303-76** [x1] Verbindung
- 1303-77** [x1] Verbindung
- 1303-77-X** [x1] Verbindung
- 1303-84** [x1] Sicherungsstift
- 1312-B2** [x1] Stößel
- 1312-B3** [x1] Einfügen
- 1312-P2** [x1] Eingebauter Stößel
- E** [x1] Dichtung
- J** [x3] Dichtung
- L** [x2] Dichtung
- N** [x2] Dichtung
- O2** [x1] Verbindung in Edelstahl

modell 50TH.2 HVLP-Q-X



HINWEIS

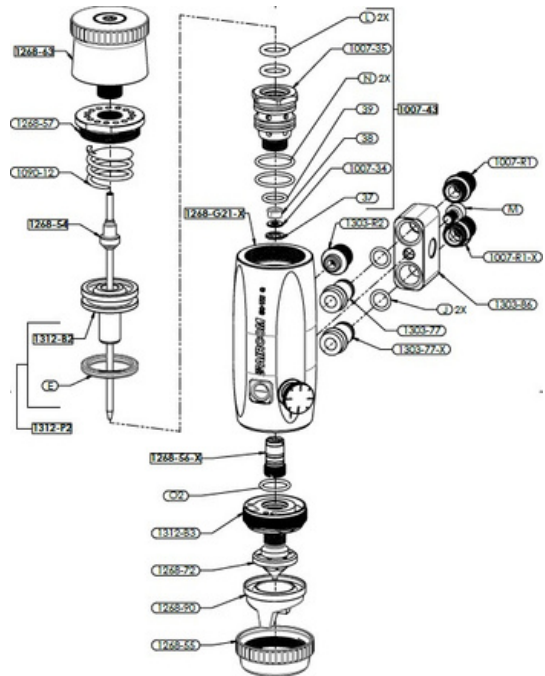
Die Kopfschutzkappe ist auch als Ersatzteil erhältlich.
 Die mit dem Modell kompatiblen Köpfe finden Sie in der CNN-Tabelle unten.
 Die teilweise standardmäßig vorgesehene Obergrenze. [1268-G21-X] kann durch eine Armatur für den Waschkreislauf ersetzt werden.

ERSATZTEILE

DETAILLISTE

- 37** [x1] Seeger Ring
- 38** [x1] Dichtung
- 39** [x1] Dichtung
- 1007-34** [x1] Dichtung Abdeckring
- 1007-35** [x1] Ventil
- 1007-43** [x1] Eingebautes Ventil
- 1007-R1** [x1] Verbindung
- 1007-R1-X** [x1] Verbindung in Edelstahl
- 1090-12** [x1] Feder
- 1268-54** [x1] Peilstab
- 1268-55** [x1] Hülse
- 1268-56-X** [x1] Dichtungsset in Edelstahl
- 1268-57** [x1] Kappe
- 1268-63** [x1] Eingebaute Einstellschraube
- 1268-72** [x1] Düse
- 1268-90** [x1] Kopf
- 1268-G21-X** [x1] Gehäuse mit Innenbuchse aus
Edelstahl, Einstellschraube und
Kappe
- 1303-77** [x1] Verbindung
- 1303-77-X** [x1] Verbindung in Edelstahl
- 1303-86** [x1] Block
- 1303-R2** [x1] Verbindung
- 1312-B2** [x1] Stößel
- 1312-B3** [x1] Einfügen
- 1312-P2** [x1] Eingebauter Stößel
- E** [x1] Dichtung
- J** [x3] Dichtung
- L** [x2] Dichtung
- M** [x1] TCEI-Schraube
- N** [x2] Dichtung
- O2** [x1] Dichtung

modell 50TH.2 HVLP-QS-X



HINWEIS

Die Kopfschutzkappe ist auch als Ersatzteil erhältlich.
Die mit dem Modell kompatiblen Köpfe finden Sie in der CNN-Tabelle unten.
Die teilweise standardmäßig vorgesehene Obergrenze. [1268-G21-X] kann durch eine Armatur für den Waschkreislauf ersetzt werden.

CNN-KOMPATIBLE

Cap-Needle-Needle

modell 50TH.2 HVLP

1268-65-EI

CAP

NOZZLE

NEEDLE



1268-65-EI-0.8

1268-64-0.8

1268-54-0.8

1268-65-EI-1.0

1268-64-1.0

1268-54-1.0

1268-65-EI-1.2

1268-64-1.2

1268-54-1.2

1268-65-EI-1.5

1268-64-1.5

1268-54-1.5



für Flüssigkeitsdurchflussmengen bis 500gr/min

1268-65-FI

CAP

NOZZLE

NEEDLE



1268-65-FI-1.2

1268-64-1.2

1268-54-1.2

1268-65-FI-1.5

1268-64-1.5

1268-54-1.5

1268-65-FI-1.8

1268-64-1.8

1268-54-1.8



für Flüssigkeitsdurchflussraten von 500 gr/min bis 800gr/min

CNN-KOMPATIBLE

Cap-Nozzle-Needle

modell 50TH.2 HVLP

1268-65-GI	CAP	NOZZLE	NEEDLE
------------	-----	--------	--------



1268-65-GI-1.8	1268-64-1.8	1268-54-1.8



für Flüssigkeitsdurchflussraten über 800 gr/min

mod. 50TH.2 HVLP-Q-X, 50TH.2 HVLP-QS-X

1268-90-EA	CAP	NOZZLE	NEEDLE
------------	-----	--------	--------



1268-90-EA-0.8	1268-72-0.8	1268-54-0.8
1268-90-EA-1.0	1268-72-1.0	1268-54-1.0
1268-90-EA-1.2	1268-72-1.2	1268-54-1.2
1268-90-EA-1.5	1268-72-1.5	1268-54-1.5



für Flüssigkeitsdurchflussmengen bis 500gr/min

GEPRÜFTE QUALITÄT

ZERTIFIZIERUNGEN

Alle AIRCOM® Produkte sind nach EN 13 966 - 1 (VDMA-Einheitsblatt 24 366) nach den Parametern der Übertragungseffizienz zertifiziert.



DREIFARBIGER EINSATZ

Jede Pistole ist mit einem dreifarbigen Siegel versehen. Es stellt eine weitere Garantie für die Echtheit und die italienische Herkunft dar, da es nur in originalen AIRCOM® Pistolen vorhanden ist.



UNTERSTÜTZUNG

BRAUCHEN SIE HILFE?

Wir sind für Sie da.



+39 0124 5154 44



aircom@aircom.it



Online-Hilfe

AIRCOM



DISCOVER ALL PRODUCTS



Follow us



aircom.it