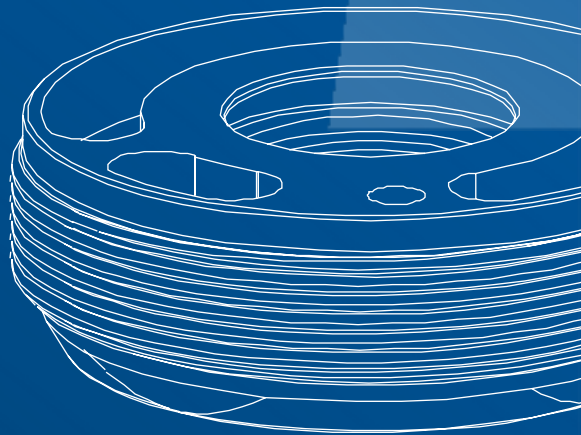
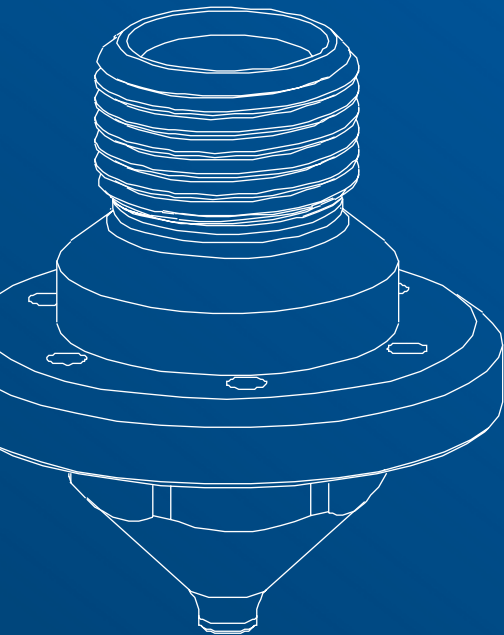


Piezas de repuesto y componentes

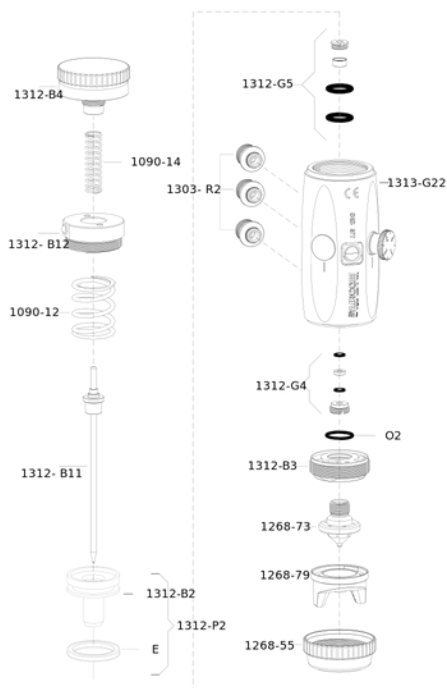


REPUESTOS

LISTA DE ELEMENTOS DE DETALLE

- 1090-12** [x1] Resorte
- 1090-14** [x1] Resorte
- 1268-55** [x1] Casquillo
- 1268-73** [x1] Boquilla
- 1268-79** [x1] Cabeza
- 1312-B2** [x1] Émbolo
- 1312-B3** [x1] Inserto con rosca
- 1312-B4** [x1] Volante
- 1312-B11** [x1] Varilla
- 1312-B12** [x1] Tapa con empujador
- E** [x1] Junta
- 1312-G4** [x1] Juego de juntas
- 1312-G5** [x1] Juego de válvulas de suministro
- 1313-G22** [x1] Cuerpo con casquillo interior de latón, tornillo de ajuste y tapa
- O2** [x1] Junta
- 1312-P2** [x1] Émbolo montado
- 1303-R2** [x3] Unión

mod. LR110



NOTA

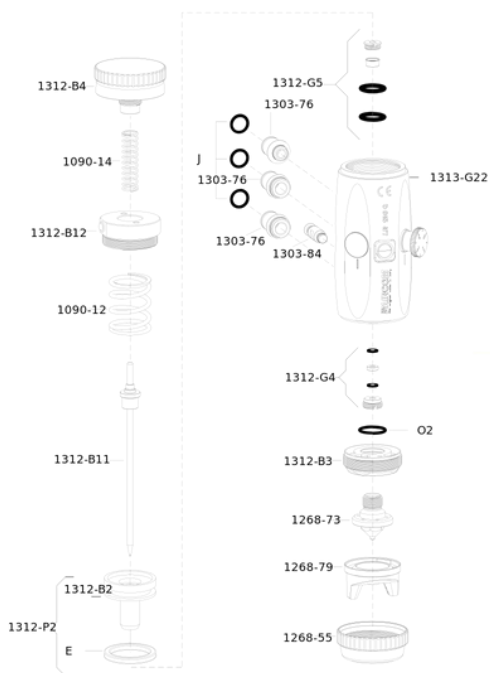
La tapa de protección de la cabeza también está disponible como elemento de repuesto. Consulte la tabla CNN que aparece a continuación, para conocer las cabezas compatibles con su modelo.

REPUESTOS

LISTA DE ELEMENTOS DE DETALLE

- 1090-12** [x1] Resorte
- 1090-14** [x1] Resorte
- 1268-55** [x1] Casquillo
- 1268-73** [x1] Boquilla
- 1303-76** [x3] Unión
- 1268-79** [x1] Cabeza
- 1303-84** [x1] Pin de seguridad
- 1312-B2** [x1] Émbolo
- 1312-B3** [x1] Inserto con rosca
- 1312-B4** [x1] Volante
- 1312-B11** [x1] Varilla
- 1312-B12** [x1] Tapa con empujador
- E** [x1] Junta
- 1312-G4** [x1] Juego de juntas
- 1312-G5** [x1] Juego de válvulas de suministro
- 1312-G22** [x1] Cuerpo con casquillo interior de latón, tornillo de ajuste y tapa
- J** [x3] Junta
- O2** [x1] Junta
- 1312-P2** [x1] Émbolo montado

mod. LR110-Q



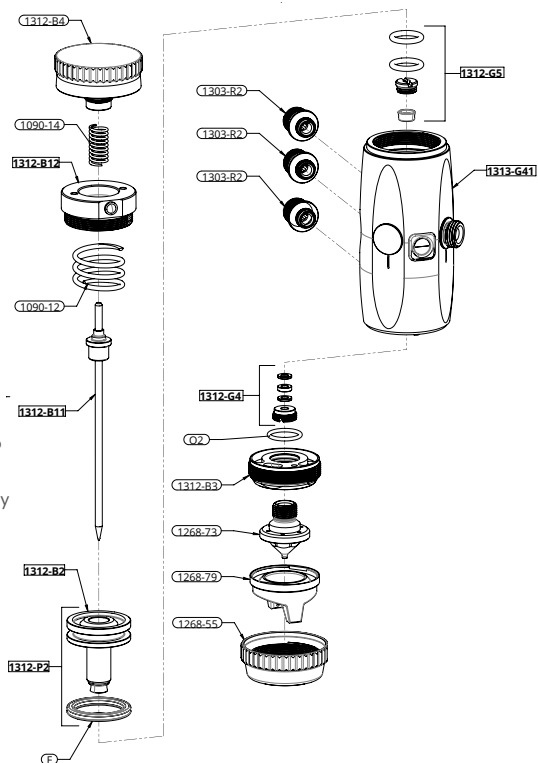
NOTA

La tapa de protección de la cabeza también está disponible como elemento de repuesto. Consulte la tabla CNN que aparece a continuación, para conocer las cabezas compatibles con su modelo.

REPUESTOS

LISTA DE ELEMENTOS DE DETALLE

- 1090-12** [x1] Resorte
- 1090-14** [x1] Resorte
- 1268-55** [x1] Casquillo
- 1268-73** [x1] Boquilla
- 1303-76** [x3] Unión
- 1268-79** [x1] Cabeza
- 1303-84** [x1] Pin de seguridad
- 1312-B2** [x1] Émbolo
- 1312-B3** [x1] Inserto con rosca
- 1312-B4** [x1] Volante
- 1312-B11** [x1] Varilla
- 1312-B12** [x1] Tapa con empujador
- E** [x1] Junta
- 1312-G4** [x1] Juego de juntas
- 1312-G5** [x1] Juego de válvulas de suministro
- 1313-G42** [x1] Cuerpo con casquillo interno de latón, válvula de ajuste automático y tapa
- J** [x3] Junta
- O2** [x1] Junta
- 1312-P2** [x1] Émbolo montado



NOTA

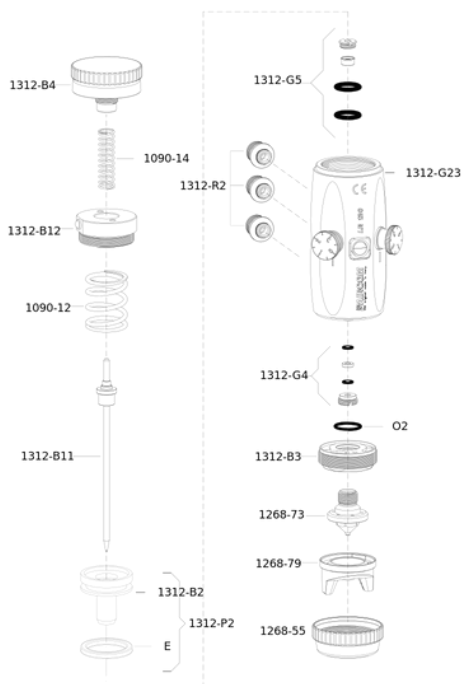
La tapa de protección de la cabeza también está disponible como elemento de repuesto. Consulte la tabla CNN que aparece a continuación, para conocer las cabezas compatibles con su modelo.

REPUESTOS

LISTA DE ELEMENTOS DE DETALLE

- 1090-12** [x1] Resorte
- 1090-14** [x1] Resorte
- 1268-55** [x1] Casquillo
- 1268-73** [x1] Boquilla
- 1268-79** [x1] Cabeza
- 1312-B2** [x1] Émbolo
- 1312-B3** [x1] Inserto con rosca
- 1312-B4** [x1] Volante
- 1312-B11** [x1] Varilla
- 1312-B12** [x1] Tapa con empujador
- E** [x1] Junta
- 1312-G4** [x1] Juego de juntas
- 1312-G5** [x1] Juego de válvulas de suministro
- 1313-G23** [x1] Cuerpo con casquillo interior de latón y tornillos de ajuste
- O2** [x1] Junta
- 1312-P2** [x1] Émbolo montado
- 1303-R2** [x3] Unión

mod. LR120



NOTA

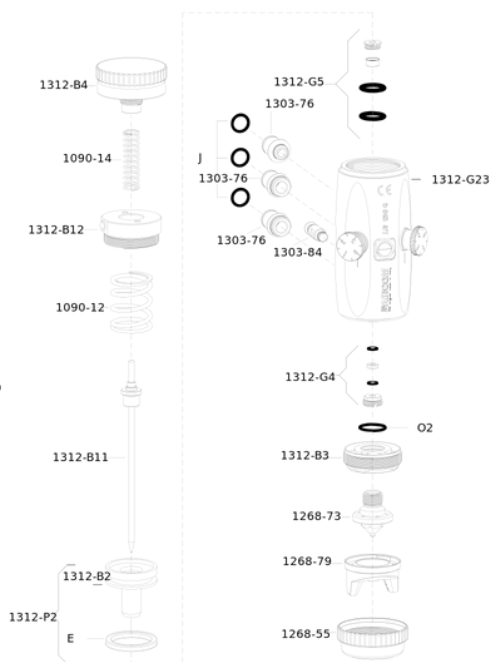
La tapa de protección de la cabeza también está disponible como elemento de repuesto. Consulte la tabla CNN que aparece a continuación, para conocer las cabezas compatibles con su modelo.

REPUESTOS

LISTA DE ELEMENTOS DE DETALLE

- 1090-12** [x1] Resorte
- 1090-14** [x1] Resorte
- 1268-55** [x1] Casquillo
- 1268-73** [x1] Boquilla
- 1303-76** [x3] Unión
- 1268-79** [x1] Cabeza
- 1303-84** [x1] Pin de seguridad
- 1312-B2** [x1] Émbolo
- 1312-B3** [x1] Inserto con rosca
- 1312-B4** [x1] Volante
- 1312-B11** [x1] Varilla
- 1312-B12** [x1] Tapa con empujador
- E** [x1] Junta
- 1312-G4** [x1] Juego de juntas
- 1312-G5** [x1] Juego de válvulas de suministro
- 1313-G23** [x1] Cuerpo con casquillo interior de latón y tornillos de ajuste
- J** [x3] Junta
- O2** [x1] Junta
- 1312-P2** [x1] Émbolo montado

mod. LR120-Q



NOTA

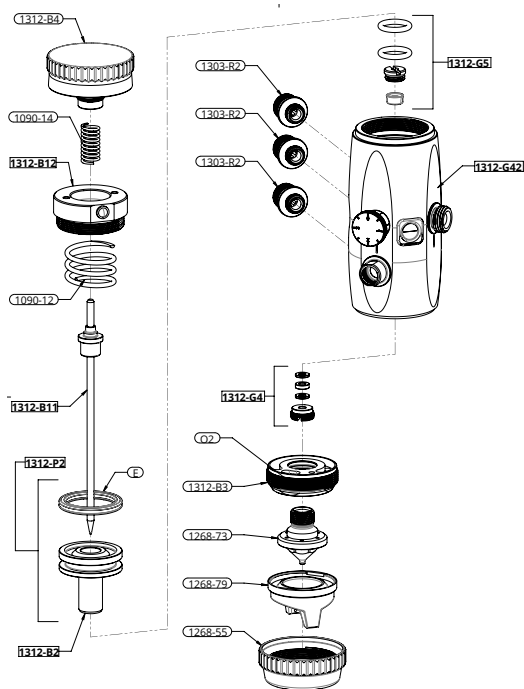
La tapa de protección de la cabeza también está disponible como elemento de repuesto. Consulte la tabla CNN que aparece a continuación, para conocer las cabezas compatibles con su modelo.

REPUESTOS

LISTA DE ELEMENTOS DE DETALLE

- 1090-12** [x1] Resorte
- 1090-14** [x1] Resorte
- 1268-55** [x1] Casquillo
- 1268-73** [x1] Boquilla
- 1303-76** [x3] Unión
- 1268-79** [x1] Cabeza
- 1303-84** [x1] Pin de seguridad
- 1312-B2** [x1] Émbolo
- 1312-B3** [x1] Inserto con rosca
- 1312-B4** [x1] Volante
- 1312-B11** [x1] Varilla
- 1312-B12** [x1] Tapa con empujador
- E** [x1] Junta
- 1312-G4** [x1] Juego de juntas
- 1312-G5** [x1] Juego de válvulas de suministro
- 1313-G42** [x1] Cuerpo con casquillo interno de latón, tornillos de ajuste y válvula para ajuste automático.
- J** [x3] Junta
- O2** [x1] Junta
- 1312-P2** [x1] Émbolo montado

mod. LR120-A





NOTA

La tapa de protección de la cabeza también está disponible como elemento de repuesto. Consulte la tabla CNN que aparece a continuación, para conocer las cabezas compatibles con su modelo.

CNN COMPATIBLES

Cap-Nozzle-Needle

mod. LR110, LR110-Q, LR110-A, LR120, LR120-Q, LR120-A

1268-79	CAP	NOZZLE	NEEDLE
 	1268-79-BA-0.8	1268-73-0.8	1312-B11-0.8
	1268-79-BA-1.0	1268-73-1.0	1312-B11-1.0
	1268-79-BA-1.2	1268-73-1.2	1312-B11-1.2
	1268-79-BA-1.5	1268-73-1.5	1312-B11-1.5
	1268-79-BA-1.8	1268-73-1.8	1312-B11-1.8

CALIDAD CERTIFICADA

CERTIFICACIONES

Todos los productos AIRCOM® se encuentran certificados de acuerdo con la norma EN 13 966 - 1 (VDMA-Einheitsblatt 24 366) y según los parámetros de eficiencia de transferencia.



INSERCIÓN TRICOLOR

Cada pistola está marcada con un sello de tres colores tridimensional. Éste representa una garantía adicional de autenticidad y del estilo italiano ya que únicamente está presente en las pistolas originales AIRCOM®.



SOPORTE

¿NECESITAS AYUDA?

Estamos a su disposición.



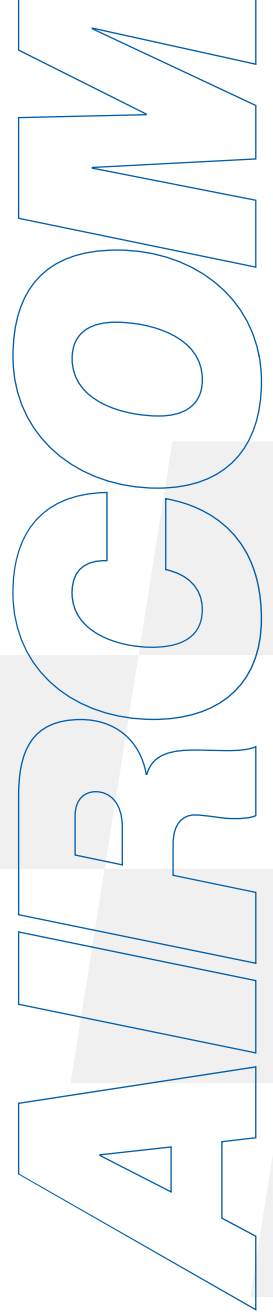
+39 0124 5154 44



aircom@aircom.it



Asistencia en línea



AIRCOM



DISCOVER ALL PRODUCTS



Follow us



aircom.it