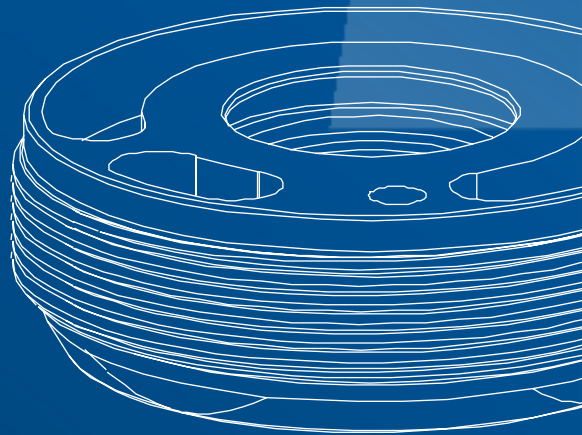
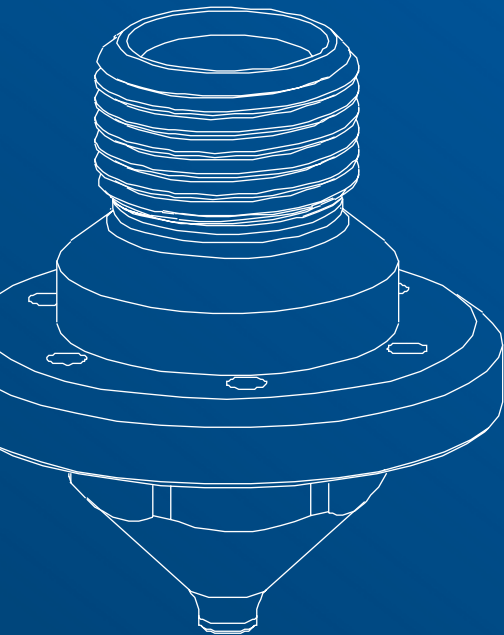


# Ersatzteile und Komponenten

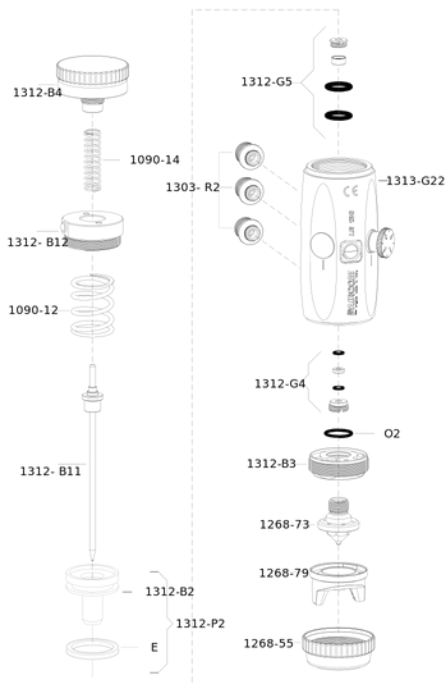


## ERSATZTEILE

## DETAILLISTE

## modell LR110

- 1090-12** [x1]Frühling
- 1090-14** [x1]Frühling
- 1268-55** [x2]Ring
- 1268-73** [x1]Düse
- 1268-79** [x1]Kopf
- 1312-B2** [x1]Zusammengebauter Kolben
- 1312-B3** [x1]Einsatz
- 1312-B4** [x1]Flyer
- 1312-B11** [x1]Auktion abschließen
- 1312-B12** [x1]Kappe mit Positionierer
- E** [x1]Dichtung
- 1312-G4** [x1]Dichtungssatz
- 1312-G5** [x1]Einspeiseventilsatz
- 1313-G22** [x1]Gehäuse mit Buchse  
innenliegendes Messing,  
Einstellschraube und Kappe
- O2** [x1] Dichtung
- 1312-P2** [x1]Kolben montiert
- 1303-R2** [x3]Fitting

**HINWEIS**

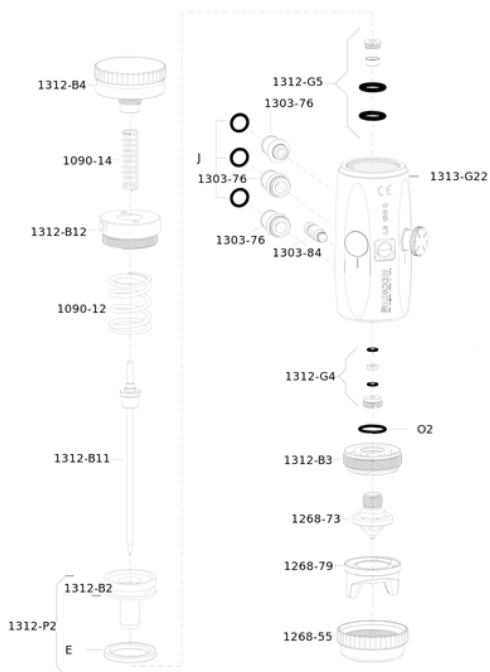
Die Kopfschutzkappe ist auch als Ersatzteil erhältlich. Die kompatiblen Köpfe für Ihr Modell entnehmen Sie bitte der untenstehenden CNN-Tabelle.

# ERSATZTEILE

## DETAILLISTE

<b>1090-12</b>	[x1]Frühling
<b>1090-14</b>	[x1]Frühling
<b>1268-55</b>	[x2]Ring
<b>1268-73</b>	[x1]Düse
<b>1303-76</b>	[x3]Passend
<b>1268-79</b>	[x1]Kopf
<b>1303-84</b>	[x1]Sicherungsstift
<b>1312-B2</b>	[x1]Zusammengebauter Kolben
<b>1312-B3</b>	[x1]Einsatz
<b>1312-B4</b>	[x1]Flyer
<b>1312-B11</b>	[x1]Auktion abschließen
<b>1312-B12</b>	[x1]Kappe mit Positionierer
<b>E</b>	[x1]Dichtung
<b>1312-G4</b>	[x1]Dichtungssatz
<b>1312-G5</b>	[x1]Einspeiseventilsatz
<b>1313-G22</b>	[x1]Gehäuse mit Buchse innenliegendes Messing, Einstellschraube und Kappe
<b>J</b>	[x3] Dichtung
<b>O2</b>	[x1]Siegel
<b>1312-P2</b>	[x1]Kolben montiert

## modell LR110-Q



### HINWEIS

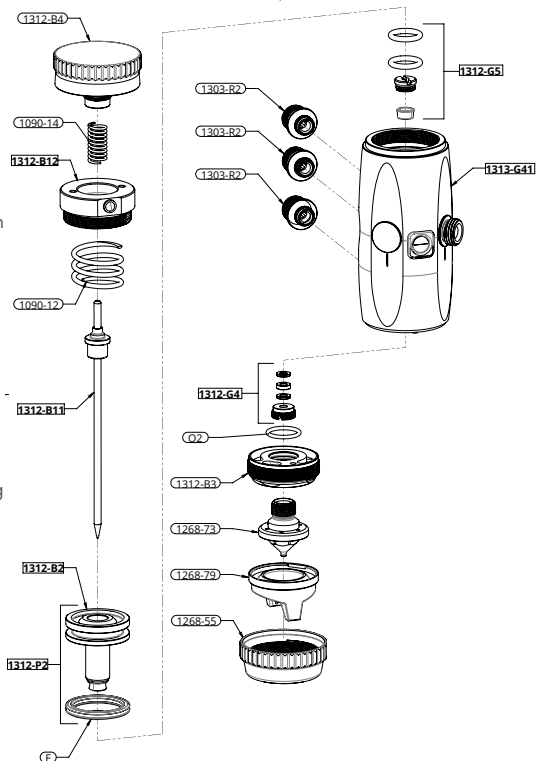
Die Kopfschutzkappe ist auch als Ersatzteil erhältlich. Die kompatiblen Köpfe für Ihr Modell entnehmen Sie bitte der untenstehenden CNN-Tabelle.

# ERSATZTEILE

## DETAILLISTE

- 1090-12** [x1]Frühling
- 1090-14** [x1]Frühling
- 1268-55** [x2]Ring
- 1268-73** [x1]Düse
- 1303-76** [x3]Passend
- 1268-79** [x1]Kopf
- 1303-84** [x1]Sicherungsstift
- 1312-B2** [x1]Zusammengebauter Kolben
- 1312-B3** [x1]Einsatz
- 1312-B4** [x1]Flyer
- 1312-B11** [x1]Auktion abschließen
- 1312-B12** [x1]Kappe mit Positionierer
- E** [x1]Dichtung
- 1312-G4** [x1]Dichtungssatz
- 1312-G5** [x1]Einspeiseventilsatz
- 1313-G41** [x1]Körper mit Buchse  
innenliegendes Messing, Ventil  
zur automatischen Regulierung  
und Kappe
- J** [x3] Dichtung
- O2** [x1]Siegel
- 1312-P2** [x1]Kolben montiert

## modell LR110-A



### HINWEIS

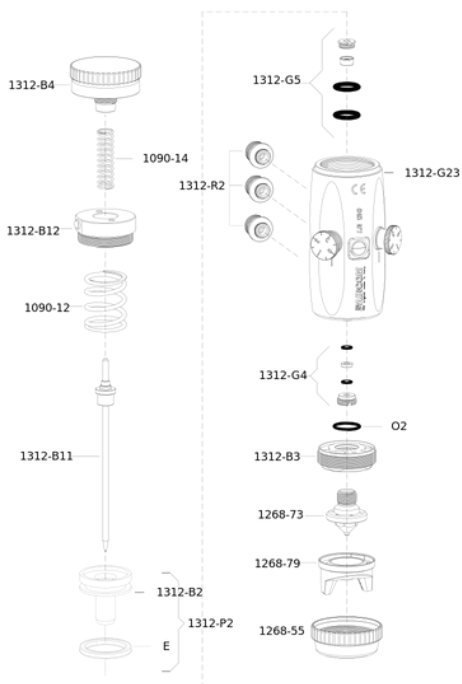
Die Kopfschutzkappe ist auch als Ersatzteil erhältlich. Die kompatiblen Köpfe für Ihr Modell entnehmen Sie bitte der untenstehenden CNN-Tabelle.

# ERSATZTEILE

## DETAILLISTE

- 1090-12** [x1]Frühling
- 1090-14** [x1]Frühling
- 1268-55** [x2]Ring
- 1268-73** [x1]Düse
- 1268-79** [x1]Kopf
- 1312-B2** [x1]Zusammengebauter Kolben.
- 1312-B3** [x1]Einsatz
- 1312-B4** [x1]Flyer
- 1312-B11** [x1]Auktion abschließen
- 1312-B12** [x1]Kappe mit Positionierer
- E** [x1]Dichtung
- 1312-G4** [x1]Dichtungssatz
- 1312-G5** [x1]Zulaufventilsatz
- 1313-G23** [x1]Gehäuse mit Buchse
- Innenliegende Messing- und Einstellschrauben
- O2** [x1]Siegel
- 1312-P2** [x1]Kolben montiert
- 1303-R2** [x3]Fitting

## modell LR120



### HINWEIS

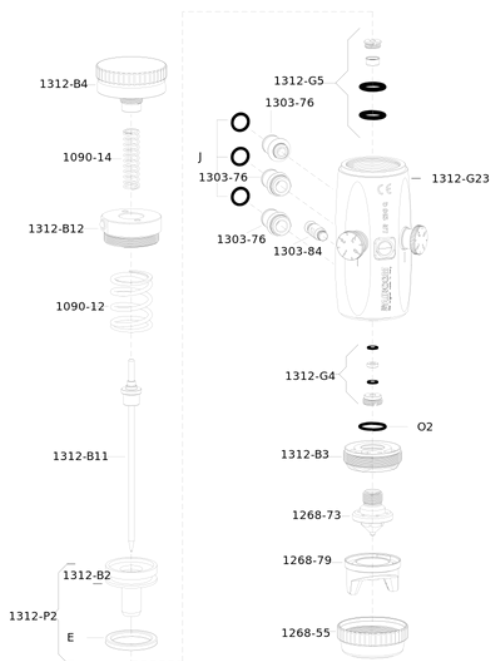
Die Kopfschutzkappe ist auch als Ersatzteil erhältlich. Die kompatiblen Köpfe für Ihr Modell entnehmen Sie bitte der untenstehenden CNN-Tabelle.

## ERSATZTEILE

## DETAILLISTE

<b>1090-12</b>	[x1]Frühling
<b>1090-14</b>	[x1]Frühling
<b>1268-55</b>	[x2]Ring
<b>1268-73</b>	[x1]Düse
<b>1303-76</b>	[x3]Passend
<b>1268-79</b>	[x1]Kopf
<b>1303-84</b>	[x1]Sicherungsstift
<b>1312-B2</b>	[x1]Zusammengebauter Kolben
<b>1312-B3</b>	[x1]Einsatz
<b>1312-B4</b>	[x1]Flyer
<b>1312-B11</b>	[x1]Auktion abschließen
<b>1312-B12</b>	[x1]Kappe mit Positionierer
<b>E</b>	[x1]Dichtung
<b>1312-G4</b>	[x1]Dichtungssatz
<b>1312-G5</b>	[x1]Zulaufventilsatz
<b>1313-G23</b>	[x1]Gehäuse mit Buchse
	Innenliegende Messing- und Einstellschrauben
<b>J</b>	[x3]Siegel
<b>O2</b>	[x1]Siegel
<b>1312-P2</b>	[x1]Kolben montiert

## modell LR120-Q

**HINWEIS**

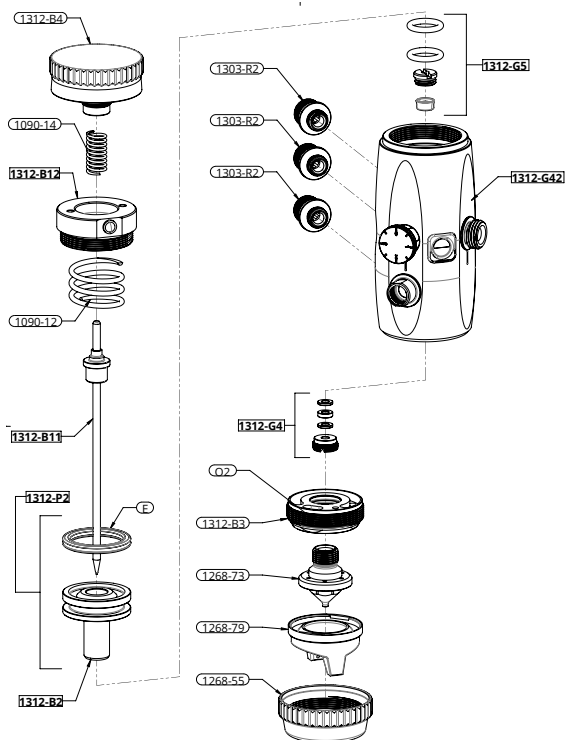
Die Kopfschutzkappe ist auch als Ersatzteil erhältlich. Die kompatiblen Köpfe für Ihr Modell entnehmen Sie bitte der untenstehenden CNN-Tabelle.

# ERSATZTEILE

## DETAILLISTE

- 1090-12** [x1]Frühling
- 1090-14** [x1]Frühling
- 1268-55** [x2]Ring
- 1268-73** [x1]Düse
- 1303-76** [x3]Passend
- 1268-79** [x1]Kopf
- 1303-84** [x1]Sicherungsstift
- 1312-B2** [x1]Zusammengebauter Kolben
- 1312-B3** [x1]Einsatz
- 1312-B4** [x1]Flyer
- 1312-B11** [x1]Auktion abschließen
- 1312-B12** [x1]Kappe mit Positionierer
- E** [x1]Dichtung
- 1312-G4** [x1]Dichtungssatz
- 1312-G5** [x1]Zulaufventilsatz
- 1313-G42** [x1]Körper mit Buchse innenliegendes Messing, Einstellschrauben und Ventil zur automatischen Einstellung
- J** [x3]Siegel
- O2** [x1]Siegel
- 1312-P2** [x1]Kolben montiert

## modell LR120-A





### HINWEIS

Die Kopfschutzkappe ist auch als Ersatzteil erhältlich. Die kompatiblen Köpfe für Ihr Modell entnehmen Sie bitte der untenstehenden CNN-Tabelle.

## CNN-KOMPATIBLE

Cap-Needle-Needle

**modelle LR110, LR110-Q, LR110-A LR120, LR120-Q, LR120-A**

1268-79	CAP	NOZZLE	NEEDLE
 	1268-79-BA-0.8	1268-73-0.8	1312-B11-0.8
	1268-79-BA-1.0	1268-73-1.0	1312-B11-1.0
	1268-79-BA-1.2	1268-73-1.2	1312-B11-1.2
	1268-79-BA-1.5	1268-73-1.5	1312-B11-1.5
	1268-79-BA-1.8	1268-73-1.8	1312-B11-1.8



# GEPRÜFTE QUALITÄT

## ZERTIFIZIERUNGEN

Alle AIRCOM® Produkte sind nach EN 13 966 - 1 (VDMA-Einheitsblatt 24 366) nach den Parametern der Übertragungseffizienz zertifiziert.



## DREIFARBIGER EINSATZ

Jede Pistole ist mit einem dreifarbigen Siegel versehen. Es stellt eine weitere Garantie für die Echtheit und die italienische Herkunft dar, da es nur in originalen AIRCOM® Pistolen vorhanden ist.



# UNTERSTÜTZUNG

## BRAUCHEN SIE HILFE?

Wir sind für Sie da.



+39 0124 5154 44



aircom@aircom.it



Online-Hilfe

AIRCOM



DISCOVER ALL PRODUCTS



Follow us



[aircom.it](http://aircom.it)