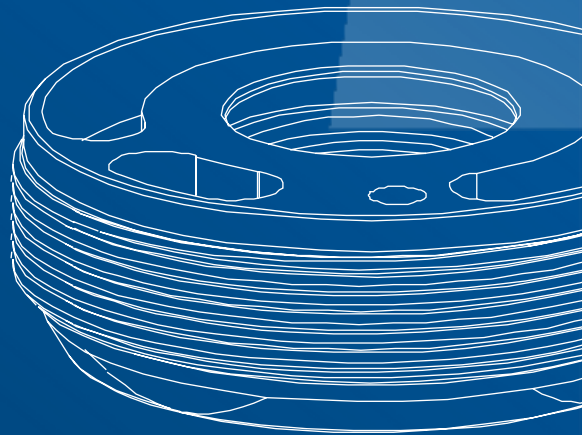
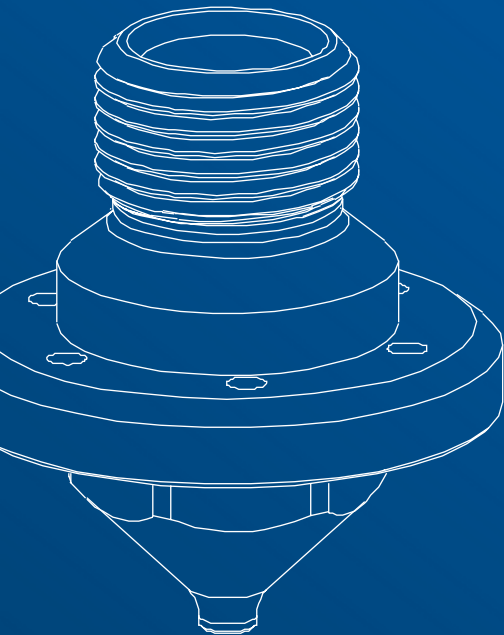


Ersatzteile und Komponenten

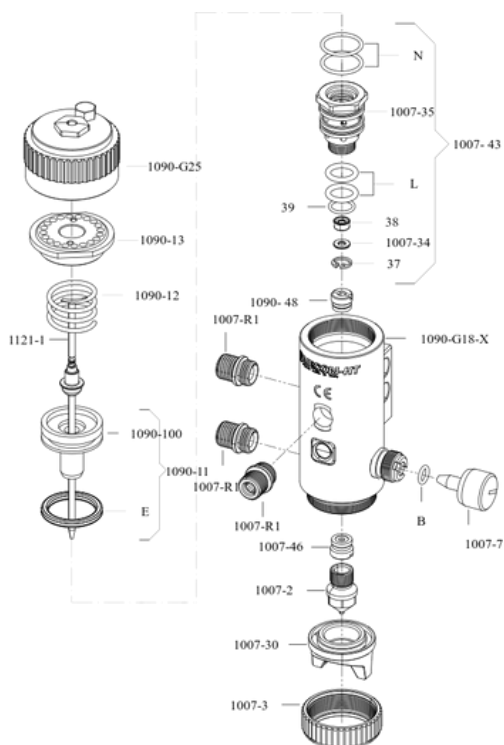


ERSATZTEILE

DETAILLISTE

- 1007-2** [x1]Düse
- 1007-3** [x1] Ring
- 1007-7** [x2]Einstellschraube
- 1090-13** [x1]Kappe
- 1007-30 1121-** [x1]Kopf
- 1** [x1]Auktion abschließen
- 1007-34** [x1]Abdeckring abdichten
- 1007-35** [x1]Ventil
- 1090-11** [x1]Kolbenmontierter
- 37** [x1]Seeger
- 38** [x1]Dichtung
- 39** [x1]Dichtung
- 1090-12** [x1]Frühling
- 1090-G25** [x1]Handrad montiert.
- 1007-43** [x1]Ventil montiert
- 1007-46** [x1]Dichtungssatz
- 1090-48** [x1]Dichtungssatz
- 1090-100** [x1]Kolben
- B** [x2]Dichtung
- E** [x1]Dichtung
- 1090-G18-X** [x1]Körper mit interner
Edelstahlbuchse,
Einstellventil und
Klemmblock
- L** [x2]Dichtung
- N** [x2]Dichtung
- 1007-R1** [x3]Verbindung

modell HT



HINWEIS

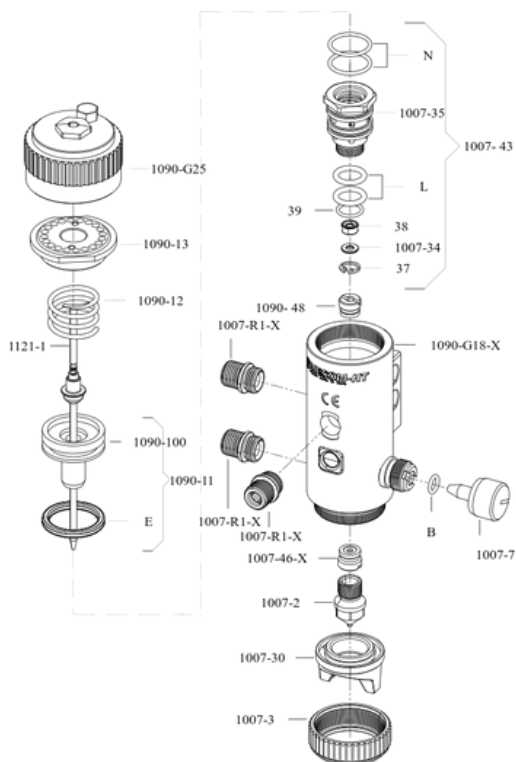
Die Kopfschutzkappe ist auch als Ersatzteil erhältlich.
Die mit dem Modell kompatiblen Köpfe finden Sie in der CNN-Tabelle unten.
Die Kappe wird standardmäßig teilweise eingefügt. [1090-G18-X] kann durch eine
Armatur für den Waschkreislauf ersetzt werden.

ERSATZTEILE

DETAILLISTE

- 1007-2** [x1]Düse
- 1007-3** [x1] Ring
- 1007-7** [x2]Einstellschraube
- 1090-13** [x1]Kappe
- 1007-30** [x1]Kopf
- 1121-1** [x1]Aktion abschließen
- 1007-34** [x1]Abdeckung abdichten
- 1007-35** [x1]Ventil
- 1090-11** [x1]Kolbenmontierter
- 37** [x1]Seeger
- 38** [x1]Dichtung
- 39** [x1]Dichtung
- 1090-12** [x1]Frühling
- 1090-G25** [x1]Handrad montiert.
- 1007-43** [x1]Ventil montiert
- 1007-46-X** [x1]Edelstahl-Dichtungssatz
- 1090-48** [x1]Dichtungssatz
- 1090-100** [x1]Kolben
- B** [x2]Dichtung
- E** [x1]Dichtung
- 1090-G18-X** [x1]Körper mit interner
Edelstahlbuchse, Einstellventil
und Klemmblock
- L** [x2]Dichtung
- N** [x2]Dichtung
- 1007-R1-X** [x3]Verbindung aus Edelstahl

modell HT-X

**HINWEIS**

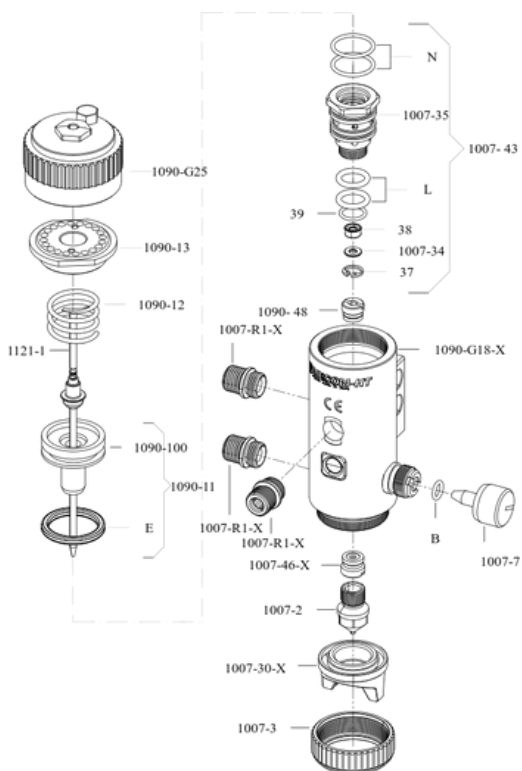
Die Kopfschutzkappe ist auch als Ersatzteil erhältlich.
Die mit dem Modell kompatiblen Köpfe finden Sie in der CNN-Tabelle unten.
Die Kappe wird standardmäßig teilweise eingefügt. [1090-G18-X] kann durch eine
Armatur für den Waschkreislauf ersetzt werden.

ERSATZTEILE

DETAILLISTE

- 1007-2** [x1]Düse
- 1007-3** [x1] Ring
- 1007-7** [x2]Einstellschraube
- 1090-13** [x1]Kappe
- 1007-30-X** [x1]Kopf aus Edelstahl
- 1121-1** [x1]Auktion abschließen
- 1007-34** [x1]Abdeckung abdichten
- 1007-35** [x1]Ventil
- 1090-11** [x1]Kolbenmontierter
- 37** [x1]Seeger
- 38** [x1]Dichtung
- 39** [x1]Dichtung
- 1090-12** [x1]Frühling
- 1090-G25** [x1]Handrad montiert.
- 1007-43** [x1]Ventil montiert
- 1007-46-X** [x1]Edelstahl-Dichtungssatz
- 1090-48** [x1]Dichtungssatz
- 1090-100** [x1]Kolben
- B** [x2]Dichtung
- E** [x1]Dichtung
- 1090-G18-X** [x1]Körper mit interner
Edelstahlbuchse, Einstellventil
und Klemmblock
- L** [x2]Dichtung
- N** [x2]Dichtung
- 1007-R1-X** [x3]Verbindung aus Edelstahl

modell HT-XC



**HINWEIS**



Die Kopfschutzkappe ist auch als Ersatzteil erhältlich.
 Die mit dem Modell kompatiblen Köpfe finden Sie in der CNN-Tabelle unten.
 Die Kappe wird standardmäßig teilweise eingefügt. [1090-G18-X] kann durch eine
 Armatur für den Waschkreislauf ersetzt werden.

CNN-KOMPATIBLE

Cap-*Nozzle-Needle*

modelle HT, HT-X


1007-30-KI	CAP	NOZZLE	NEEDLE
	1007-30-KI-0.8	1007-2-0.8	1121-1-0.8
	1007-30-KI-1.0	1007-2-1.0	1121-1-1.0
	1007-30-KI-1.2	1007-2-1.2	1121-1-1.2
	1007-30-KI-1.5	1007-2-1.5	1121-1-1.5
	1007-30-KI-1.8	1007-2-1.8	1121-1-1.8
	1007-30-KI-2.0	1007-2-2.0	1121-1-2.0
	1007-30-KI-2.2	1007-2-2.2	1121-1-2.2
	1007-30-KI-2.5	1007-2-2.5	1121-1-2.5
	1007-30-KI-3.0	1007-2-3.0	1121-1-3.0


1007-30-ZI	CAP	NOZZLE	NEEDLE
	1007-30-ZI-0.8	1007-2-0.8	1121-1-0.8
	1007-30-ZI-1.0	1007-2-1.0	1121-1-1.0
	1007-30-ZI-1.2	1007-2-1.2	1121-1-1.2
	1007-30-ZI-1.5	1007-2-1.5	1121-1-1.5
	1007-30-ZI-1.8	1007-2-1.8	1121-1-1.8
	1007-30-ZI-2.0	1007-2-2.0	1121-1-2.0
	1007-30-ZI-2.2	1007-2-2.2	1121-1-2.2
	1007-30-ZI-2.5	1007-2-2.5	1121-1-2.5
	1007-30-ZI-3.0	1007-2-3.0	1121-1-3.0

CNN-KOMPATIBLE

Cap-Needle-Needle

modelle HT, HT-X



1007-30-NI	CAP	NOZZLE	NEEDLE
	1007-30-NI-0.8	1007-2-0.8	1121-1-0.8
	1007-30-NI-1.0	1007-2-1.0	1121-1-1.0
	1007-30-NI-1.2	1007-2-1.2	1121-1-1.2
	1007-30-NI-1.5	1007-2-1.5	1121-1-1.5
	1007-30-NI-1.8	1007-2-1.8	1121-1-1.8
	1007-30-NI-2.0	1007-2-2.0	1121-1-2.0
	1007-30-NI-2.2	1007-2-2.2	1121-1-2.2
	1007-30-NI-2.5	1007-2-2.5	1121-1-2.5
	1007-30-NI-3.0	1007-2-3.0	1121-1-3.0



1007-30-TI	CAP	NOZZLE	NEEDLE
	1007-30-TI-0.8	1007-2-0.8	1121-1-0.8
	1007-30-TI-1.0	1007-2-1.0	1121-1-1.0
	1007-30-TI-1.2	1007-2-1.2	1121-1-1.2
	1007-30-TI-1.5	1007-2-1.5	1121-1-1.5
	1007-30-TI-1.8	1007-2-1.8	1121-1-1.8
	1007-30-TI-2.0	1007-2-2.0	1121-1-2.0
	1007-30-TI-2.2	1007-2-2.2	1121-1-2.2
	1007-30-TI-2.5	1007-2-2.5	1121-1-2.5
	1007-30-TI-3.0	1007-2-3.0	1121-1-3.0

CNN-KOMPATIBLE

Cap-Needle-Needle

modelle HT, HT-X

1007-30-WI	CAP	NOZZLE	NEEDLE
 	1007-30-WI-0.8	1007-2-0.8	1121-1-0.8
	1007-30-WI-1.0	1007-2-1.0	1121-1-1.0
	1007-30-WI-1.2	1007-2-1.2	1121-1-1.2
	1007-30-WI-1.5	1007-2-1.5	1121-1-1.5
	1007-30-WI-1.8	1007-2-1.8	1121-1-1.8
	1007-30-WI-2.0	1007-2-2.0	1121-1-2.0
	1007-30-WI-2.2	1007-2-2.2	1121-1-2.2
	1007-30-WI-2.5	1007-2-2.5	1121-1-2.5
	1007-30-WI-3.0	1007-2-3.0	1121-1-3.0

1007-30-LE	CAP	NOZZLE	NEEDLE
 	1007-30-LE-0.8	1007-2-0.8	1121-1-0.8
	1007-30-LE-1.0	1007-2-1.0	1121-1-1.0
	1007-30-LE-1.2	1007-2-1.2	1121-1-1.2
	1007-30-LE-1.5	1007-2-1.5	1121-1-1.5
	1007-30-LE-1.8	1007-2-1.8	1121-1-1.8
	1007-30-LE-2.0	1007-2-2.0	1121-1-2.0
	1007-30-LE-2.2	1007-2-2.2	1121-1-2.2
	1007-30-LE-2.5	1007-2-2.5	1121-1-2.5
	1007-30-LE-3.0	1007-2-3.0	1121-1-3.0


CNN-KOMPATIBLE

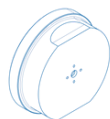
Cap-Needle-Needle

modelle HT, HT-X

1007-30-SI	CAP	NOZZLE	NEEDLE
	1007-30-SI-0.8	1007-2-0.8	1121-1-0.8
	1007-30-SI-1.0	1007-2-1.0	1121-1-1.0
	1007-30-SI-1.2	1007-2-1.2	1121-1-1.2
	1007-30-SI-1.5	1007-2-1.5	1121-1-1.5





1007-30-SF	CAP	NOZZLE	NEEDLE
	1007-30-SF-0.8	1007-2-0.8	1121-1-0.8
	1007-30-SF-1.0	1007-2-1.0	1121-1-1.0
	1007-30-SF-1.2	1007-2-1.2	1121-1-1.2
	1007-30-SF-1.5	1007-2-1.5	1121-1-1.5
	1007-30-SF-1.8	1007-2-1.8	1121-1-1.8
	1007-30-SF-2.0	1007-2-2.0	1121-1-2.0
	1007-30-SF-2.2	1007-2-2.2	1121-1-2.2
	1007-30-SF-2.5	1007-2-2.5	1121-1-2.5
	1007-30-SF-3.0	1007-2-3.0	1121-1-3.0





CNN-KOMPATIBLE

Cap-Needle-Needle

modell HT-XC


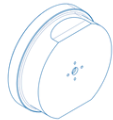
1007-30-KX	CAP	NOZZLE	NEEDLE
 	1007-30-KX-0.8	1007-2-0.8	1121-1-0.8
	1007-30-KX-1.0	1007-2-1.0	1121-1-1.0
	1007-30-KX-1.2	1007-2-1.2	1121-1-1.2
	1007-30-KX-1.5	1007-2-1.5	1121-1-1.5
	1007-30-KX-1.8	1007-2-1.8	1121-1-1.8
	1007-30-KX-2.0	1007-2-2.0	1121-1-2.0
	1007-30-KX-2.2	1007-2-2.2	1121-1-2.2
	1007-30-KX-2.5	1007-2-2.5	1121-1-2.5
	1007-30-KZ-3.0	1007-2-3.0	1121-1-3.0

1007-30-ZX	CAP	NOZZLE	NEEDLE
 	1007-30-ZX-0.8	1007-2-0.8	1121-1-0.8
	1007-30-ZX-1.0	1007-2-1.0	1121-1-1.0
	1007-30-ZX-1.2	1007-2-1.2	1121-1-1.2
	1007-30-ZX-1.5	1007-2-1.5	1121-1-1.5
	1007-30-ZX-1.8	1007-2-1.8	1121-1-1.8
	1007-30-ZX-2.0	1007-2-2.0	1121-1-2.0
	1007-30-ZX-2.2	1007-2-2.2	1121-1-2.2
	1007-30-ZX-2.5	1007-2-2.5	1121-1-2.5
	1007-30-ZX-3.0	1007-2-3.0	1121-1-3.0

CNN-KOMPATIBLE

Cap-Needle-Needle

modell HT-XC

1007-30-SFX	CAP	NOZZLE	NEEDLE
	1007-30-SFX-0.8	1007-2-0.8	1121-1-0.8
	1007-30-SFX-1.0	1007-2-1.0	1121-1-1.0
	1007-30-SFX-1.2	1007-2-1.2	1121-1-1.2
	1007-30-SFX-1.5	1007-2-1.5	1121-1-1.5
	1007-30-SFX-1.8	1007-2-1.8	1121-1-1.8
	1007-30-SFX-2.0	1007-2-2.0	1121-1-2.0
	1007-30-SFX-2.2	1007-2-2.2	1121-1-2.2
	1007-30-SFX-2.5	1007-2-2.5	1121-1-2.5
	1007-30-SFX-3.0	1007-2-3.0	1121-1-3.0

GEPRÜFTE QUALITÄT

ZERTIFIZIERUNGEN

Alle AIRCOM® Produkte sind nach EN 13 966 - 1 (VDMA-Einheitsblatt 24 366) nach den Parametern der Übertragungseffizienz zertifiziert.



DREIFARBIGER EINSATZ

Jede Pistole ist mit einem dreifarbigen Siegel versehen. Es stellt eine weitere Garantie für die Echtheit und die italienische Herkunft dar, da es nur in originalen AIRCOM® Pistolen vorhanden ist.



UNTERSTÜTZUNG

BRAUCHEN SIE HILFE?

Wir sind für Sie da.



+39 0124 5154 44



aircom@aircom.it



Online-Hilfe



DISCOVER ALL PRODUCTS



aircom.it

Follow us

