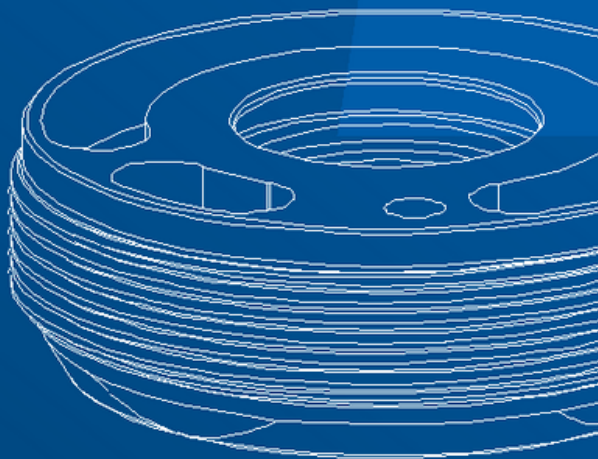
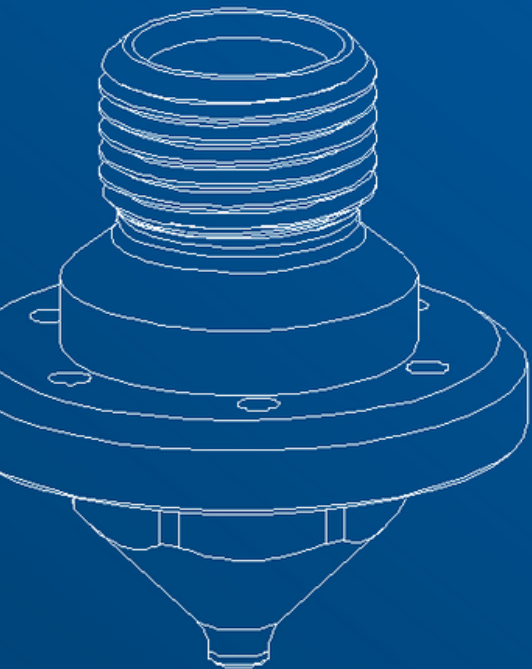


DA系列 模组。 DA、DA-X、DA-XC

备件和组件

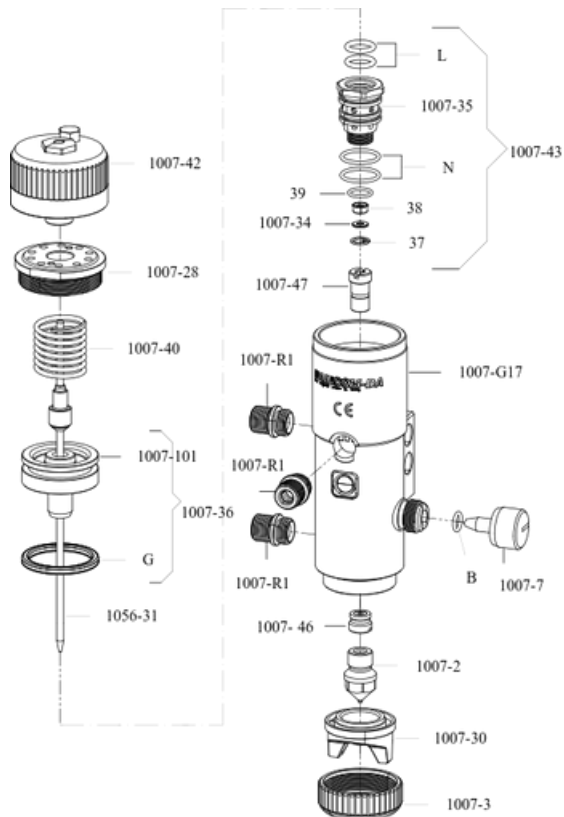


备件

详情清单

1007-2	[x1]喷嘴
1007-3	[x1]环形螺母
1007-7	[x2]调节螺丝
1007-28	[x1]盖子
1007-30	[x1]头部
1056-31	[x1]杆
1007-34	[x1]密封盖环
1007-35	[x1]阀门
1007-36	[x1]活塞已组装
37	[x1]Seeger
38	[x1]密封件
39	[x1]密封件
1007-40	[x1]弹簧
1007-42	[x1]已组装手轮
1007-43	[x1]已组装阀门
1007-46	[x1]密封套件
1007-47	[x1]密封套件
1007-101	[x1]柱塞
B	[x2]密封件
G	[x1]密封件
1007-G17	[x1]带内部青铜衬套、调节阀和夹紧块的阀体
L	[x2]密封件
N	[x2]密封件
1007-R1	[x3]接头

模组。DA



笔记

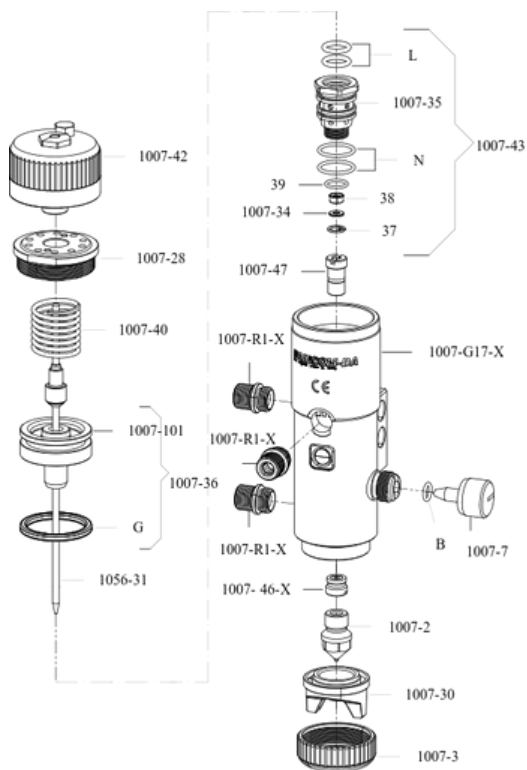
头部保护帽也可作为备件提供。对于与该型号兼容的头，您可以参考下面的 CNN 表。

备件

详情清单

模组。 DA-X

1007-2	[x1] 喷嘴
1007-3	[x1] 环形螺母
1007-7	[x2] 调节螺丝
1007-28	[x1] 盖子
1007-30	[x1] 头部
1056-31	[x1] 杆
1007-34	[x1] 密封盖环
1007-35	[x1] 阀门
1007-36	[x1] 活塞已组装
37	[x1] Seeger
38	[x1] 垫圈
39	[x1] 垫圈
1007-40	[x1] 弹簧
1007-42	[x1] 已组装手轮
1007-43	[x1] 已组装阀门
1007-46-X	[x1] 不锈钢垫圈套件
1007-47	[x1] 垫圈套件
1007-101	[x1] 柱塞
B	[x2] 垫圈
G	[x1] 垫圈
1007-G17-X	[x1] 带内部不锈钢衬套、调节阀和夹紧块的阀体
L	[x2] 垫圈
N	[x2] 垫圈
1007-R1-X	[x3] 不锈钢接头



笔记

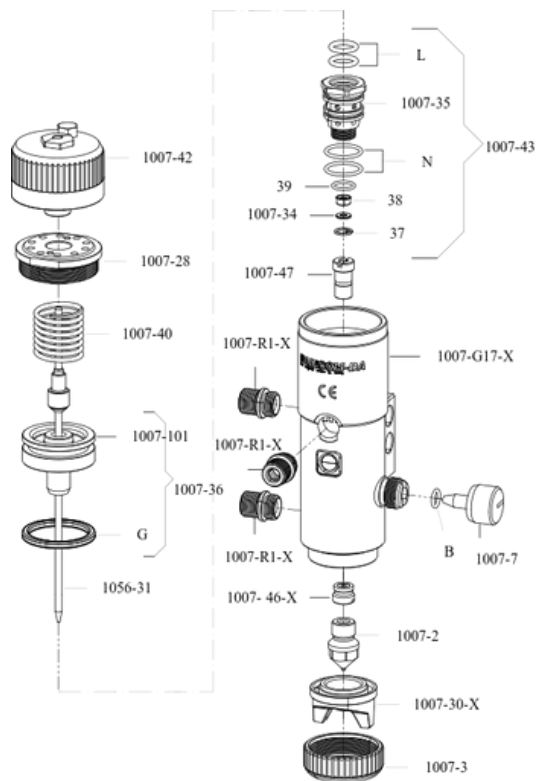
头部保护帽也可作为备件提供。对于与该型号兼容的头，您可以参考下面的 CNN 表。

备件

详情清单

1007-2	[x1]喷嘴
1007-3	[x1]环形螺母
1007-7	[x2]调节螺钉
1007-28	[x1]盖子
1007-30-X	[x1]不锈钢头
1056-31	[x1]杆
1007-34	[x1]密封盖环
1007-35	[x1]阀门
1007-36	[x1]活塞已组装
37	[x1]Seeger
38	[x1]垫圈
39	[x1]垫圈
1007-40	[x1]弹簧
1007-42	[x1]已组装手轮
1007-43	[x1]已组装阀门
1007-46-X	[x1]不锈钢垫圈套件
1007-47	[x1]垫圈套件
1007-101	[x1]柱塞
B	[x2]垫圈
G	[x1]垫圈
1007-G17-X	[x1]带内部不锈钢衬套、调节阀和夹紧块的阀体
L	[x2]垫圈
N	[x2]垫圈
1007-R1-X	[x3] 不锈钢接头

模组。 DA-XC




笔记


头部保护帽也可作为备件提供。对于与该型号兼容的头，您可以参考下面的 CNN 表。

兼容的 CNN

帽-喷嘴-针

模组。 DA、 DA-X

1007-30-KI	帽	喷嘴	针
	1007-30-KI-0.8	1007-2-0.8	1056-31-0.8
	1007-30-KI-1.0	1007-2-1.0	1056-31-1.0
	1007-30-KI-1.2	1007-2-1.2	1056-31-1.2
	1007-30-KI-1.5	1007-2-1.5	1056-31-1.5
	1007-30-KI-1.8	1007-2-1.8	1056-31-1.8
	1007-30-KI-2.0	1007-2-2.0	1056-31-2.0
	1007-30-KI-2.2	1007-2-2.2	1056-31-2.2
	1007-30-KI-2.5	1007-2-2.5	1056-31-2.5
	1007-30-KI-3.0	1007-2-3.0	1056-31-3.0


1007-30-ZI	头	喷嘴	针
	1007-30-ZI-0.8	1007-2-0.8	1056-31-0.8
	1007-30-ZI-1.0	1007-2-1.0	1056-31-1.0
	1007-30-ZI-1.2	1007-2-1.2	1056-31-1.2
	1007-30-ZI-1.5	1007-2-1.5	1056-31-1.5
	1007-30-ZI-1.8	1007-2-1.8	1056-31-1.8
	1007-30-ZI-2.0	1007-2-2.0	1056-31-2.0
	1007-30-ZI-2.2	1007-2-2.2	1056-31-2.2
	1007-30-ZI-2.5	1007-2-2.5	1056-31-2.5
	1007-30-ZI-3.0	1007-2-3.0	1056-31-3.0

兼容的 CNN

帽-喷嘴-针

模组。 DA、 DA-X


1007-30-WI	帽	喷嘴	针
 	1007-30-WI-0.8	1007-2-0.8	1056-31-0.8
	1007-30-WI-1.0	1007-2-1.0	1056-31-1.0
	1007-30-WI-1.2	1007-2-1.2	1056-31-1.2
	1007-30-WI-1.5	1007-2-1.5	1056-31-1.5
	1007-30-WI-1.8	1007-2-1.8	1056-31-1.8
	1007-30-WI-2.0	1007-2-2.0	1056-31-2.0
	1007-30-WI-2.2	1007-2-2.2	1056-31-2.2
	1007-30-WI-2.5	1007-2-2.5	1056-31-2.5
1007-30-WI-3.0	1007-2-3.0	1056-31-3.0	



1007-30-IN	帽	喷嘴	针
 	1007-30-NI-0.8	1007-2-0.8	1056-31-0.8
	1007-30-NI-1.0	1007-2-1.0	1056-31-1.0
	1007-30-NI-1.2	1007-2-1.2	1056-31-1.2
	1007-30-NI-1.5	1007-2-1.5	1056-31-1.5
	1007-30-NI-1.8	1007-2-1.8	1056-31-1.8
	1007-30-NI-2.0	1007-2-2.0	1056-31-2.0
	1007-30-NI-2.2	1007-2-2.2	1056-31-2.2
	1007-30-NI-2.5	1007-2-2.5	1056-31-2.5
1007-30-NI-3.0	1007-2-3.0	1056-31-3.0	

兼容的 CNN

帽-喷嘴-针

模组。 DA、 DA-X

1007-30-TI	帽	喷嘴	针	
	1007-30-TI-0.8	1007-2-0.8	1056-31-0.8	
	1007-30-TI-1.0	1007-2-1.0	1056-31-1.0	
	1007-30-TI-1.2	1007-2-1.2	1056-31-1.2	
	1007-30-TI-1.5	1007-2-1.5	1056-31-1.5	
	1007-30-TI-1.8	1007-2-1.8	1056-31-1.8	
		1007-30-TI-2.0	1007-2-2.0	1056-31-2.0
		1007-30-TI-2.2	1007-2-2.2	1056-31-2.2
		1007-30-TI-2.5	1007-2-2.5	1056-31-2.5
		1007-30-TI-3.0	1007-2-3.0	1056-31-3.0

1007-30-UI *	帽	喷嘴	针	
	1007-30-UI-0.8	1007-2-U-0.8	1056-31-U-0.8	
	1007-30-UI-1.0	1007-2-U-1.0	1056-31-U-1.0	
	1007-30-UI-1.2	1007-2-U-1.2	1056-31-U-1.2	
	1007-30-UI-1.5	1007-2-U-1.5	1056-31-U-1.5	
	1007-30-UI-1.8	1007-2-U-1.8	1056-31-U-1.8	
		1007-30-UI-2.0	1007-2-U-2.0	1056-31-U-2.0
		1007-30-UI-2.2	1007-2-U-2.2	1056-31-U-2.2
		1007-30-UI-2.5	1007-2-U-2.5	1056-31-U-2.5
		1007-30-UI-3.0	1007-2-U-3.0	1056-31-U-3.0

* 自清洁

兼容的 CNN

帽-喷嘴-针

模组。 DA、 DA-X



1007-30-SI	头	喷嘴	针
	1007-30-SI-0.8	1007-2-0.8	1056-31-0.8
	1007-30-SI-1.0	1007-2-1.0	1056-31-1.0
	1007-30-SI-1.2	1007-2-1.2	1056-31-1.2
	1007-30-SI-1.5	1007-2-1.5	1056-31-1.5



1007-30-SF	头	喷嘴	针
	1007-30-SF-0.8	1007-2-0.8	1056-31-0.8
	1007-30-SF-1.0	1007-2-1.0	1056-31-1.0
	1007-30-SF-1.2	1007-2-1.2	1056-31-1.2
	1007-30-SF-1.5	1007-2-1.5	1056-31-1.5
	1007-30-SF-1.8	1007-2-1.8	1056-31-1.8
	1007-30-SF-2.0	1007-2-2.0	1056-31-2.0
	1007-30-SF-2.2	1007-2-2.2	1056-31-2.2
	1007-30-SF-2.5	1007-2-2.5	1056-31-2.5
	1007-30-SF-3.0	1007-2-3.0	1056-31-3.0

兼容的 CNN

帽-喷嘴-针

模组。DA-XC

1007-30-KX	帽	喷嘴	针
 	1007-30-KX-0.8	1007-2-0.8	1056-31-0.8
	1007-30-KX-1.0	1007-2-1.0	1056-31-1.0
	1007-30-KX-1.2	1007-2-1.2	1056-31-1.2
	1007-30-KX-1.5	1007-2-1.5	1056-31-1.5
	1007-30-KX-1.8	1007-2-1.8	1056-31-1.8
	1007-30-KX-2.0	1007-2-2.0	1056-31-2.0
	1007-30-KX-2.2	1007-2-2.2	1056-31-2.2
	1007-30-KX-2.5	1007-2-2.5	1056-31-2.5
	1007-30-KX-3.0	1007-2-3.0	1056-31-3.0

1007-30-ZX	帽	喷嘴	针
 	1007-30-ZX-0.8	1007-2-0.8	1056-31-0.8
	1007-30-ZX-1.0	1007-2-1.0	1056-31-1.0
	1007-30-ZX-1.2	1007-2-1.2	1056-31-1.2
	1007-30-ZX-1.5	1007-2-1.5	1056-31-1.5
	1007-30-ZX-1.8	1007-2-1.8	1056-31-1.8
	1007-30-ZX-2.0	1007-2-2.0	1056-31-2.0
	1007-30-ZX-2.2	1007-2-2.2	1056-31-2.2
	1007-30-ZX-2.5	1007-2-2.5	1056-31-2.5
	1007-30-ZX-3.0	1007-2-3.0	1056-31-3.0

兼容的 CNN

帽-喷嘴-针

模组。DA-XC

1007-30-SFX	帽	喷嘴	针
	1007-30-SFX-0.8	1007-2-0.8	1056-31-0.8
	1007-30-SFX-1.0	1007-2-1.0	1056-31-1.0
	1007-30-SFX-1.2	1007-2-1.2	1056-31-1.2
	1007-30-SFX-1.5	1007-2-1.5	1056-31-1.5
	1007-30-SFX-1.8	1007-2-1.8	1056-31-1.8
	1007-30-SFX-2.0	1007-2-2.0	1056-31-2.0
	1007-30-SFX-2.2	1007-2-2.2	1056-31-2.2
	1007-30-SFX-2.5	1007-2-2.5	1056-31-2.5
	1007-30-SFX-3.0	1007-2-3.0	1056-31-3.0

质量认证

认证

所有 AIRCOM® 产品均根据传输效率参数通过 UNI EN 13 966 - 1 (VDMA-Einheitsblatt 24 366) 标准认证。



三色插片

每把枪都标有三维、三色的印章。它代表了对真实性和意大利特色的进一步保证，因为它只存在于原装 AIRCOM® 手枪中。



支持

你需要帮助吗？

我们随时为您服务。



+39 0124 5154 44



aircom@aircom.it



在线支持



探索所有产品



跟着我们



航空网