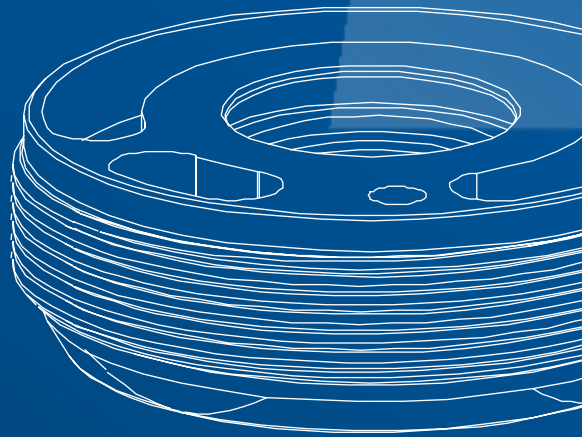
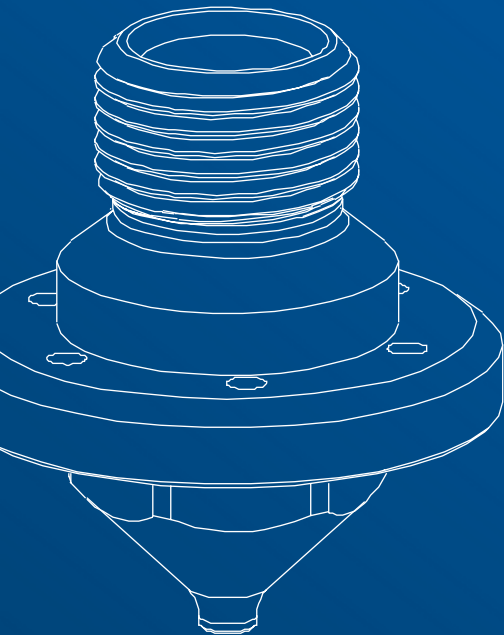


# Piezas de repuesto y componentes

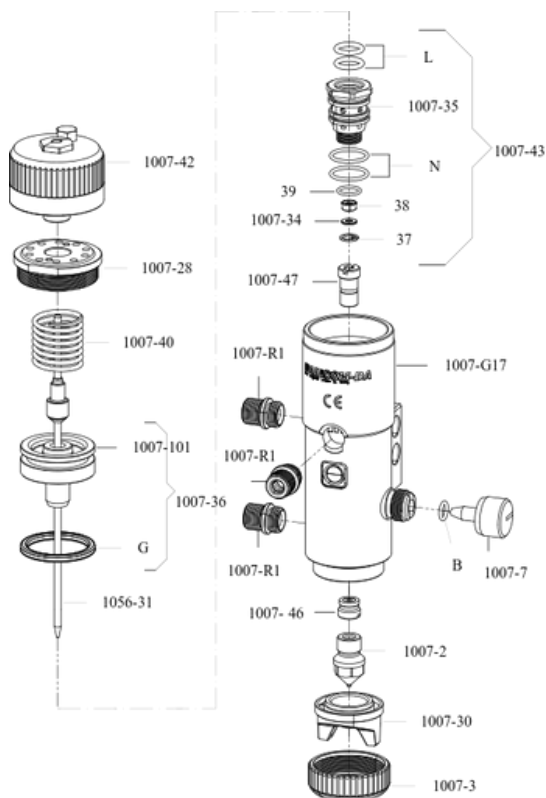


# REPUESTOS

## LISTA DE ELEMENTOS DE DETALLE

- 1007-2** [x1] Boquilla
- 1007-3** [x1] Casquillo
- 1007-7** [x2] Tornillo de ajuste
- 1007-28** [x1] Tapa
- 1007-30** [x1] Cabeza
- 1056-31** [x1] Varilla
- 1007-34** [x1] Anillo para cubrir la junta
- 1007-35** [x1] Válvula
- 1007-36** [x1] Émbolo montado
  - 37** [x1] Seeger
  - 38** [x1] Junta
  - 39** [x1] Junta
- 1007-40** [x1] Resorte
- 1007-42** [x1] Volante montado
- 1007-43** [x1] Válvula montada
- 1007-46** [x1] Juego de juntas
- 1007-47** [x1] Juego de juntas
- 1007-101** [x1] Émbolo
  - B** [x2] Junta
  - G** [x1] Junta
- 1007-G17** [x1] Cuerpo con casquillo interior de latón, válvula de regulación y bloque de sujeción.
  - L** [x2] Junta
  - N** [x2] Junta
- 1007-R1** [x3] Unión

mod. DA



### NOTA

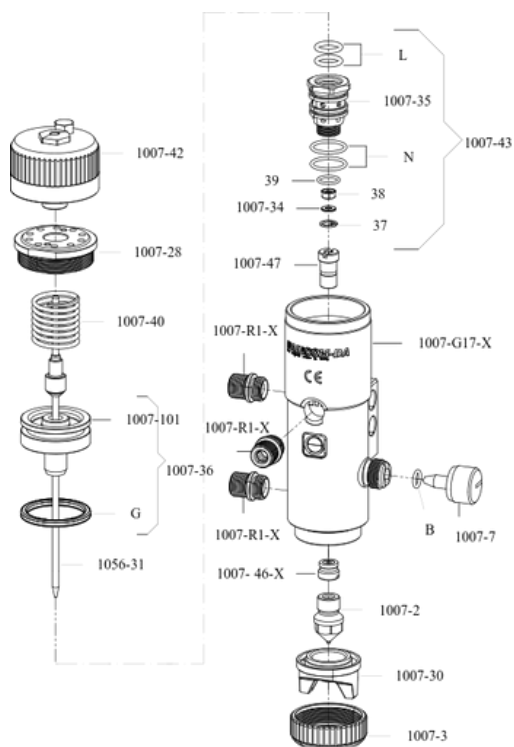
La tapa de protección de la cabeza también está disponible como elemento de repuesto. Consulte la tabla CNN que aparece a continuación, para conocer las cabezas compatibles con su modelo.

# REPUESTOS

## LISTA DE ELEMENTOS DE DETALLE

- 1007-2** [x1] Boquilla
- 1007-3** [x1] Casquillo
- 1007-7** [x2] Tornillo de ajuste
- 1007-28** [x1] Tapa
- 1007-30** [x1] Cabeza
- 1056-31** [x1] Varilla
- 1007-34** [x1] Anillo para cubrir la junta
- 1007-35** [x1] Válvula
- 1007-36** [x1] Émbolo montado
  - 37** [x1] Seeger
  - 38** [x1] Junta
  - 39** [x1] Junta
- 1007-40** [x1] Resorte
- 1007-42** [x1] Volante montado
- 1007-43** [x1] Válvula montada
- 1007-46-X** [x1] Juego de juntas en acero inoxidable
- 1007-47** [x1] Juego de juntas
- 1007-101** [x1] Émbolo
  - B** [x2] Junta
  - G** [x1] Junta
- 1007-G17-X** [x1] Cuerpo con casquillo interior en acero inoxidable, válvulas de regulación y bloque de sujeción.
  - L** [x2] Junta
  - N** [x2] Junta
- 1007-R1-X** [x3] Unión en acero inoxidable

## mod. DA-X



### NOTA

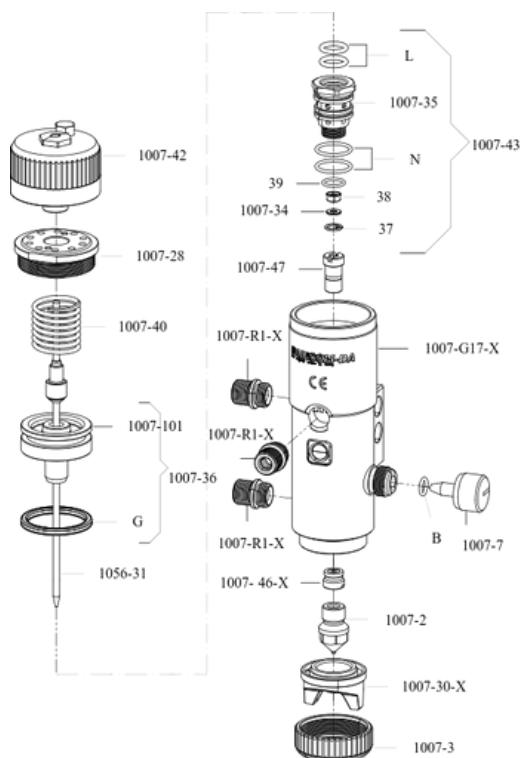
La tapa de protección de la cabeza también está disponible como elemento de repuesto. Consulte la tabla CNN que aparece a continuación, para conocer las cabezas compatibles con su modelo.

# REPUESTOS

## LISTA DE ELEMENTOS DE DETALLE

- 1007-2** [x1] Boquilla
- 1007-3** [x1] Casquillo
- 1007-7** [x2] Tornillo de ajuste
- 1007-28** [x1] Tapa
- 1007-30-X** [x1] Cabeza en acero inoxidable
- 1056-31** [x1] Varilla
- 1007-34** [x1] Anillo para cubrir la junta
- 1007-35** [x1] Válvula
- 1007-36** [x1] Émbolo montado
  - 37** [x1] Seeger
  - 38** [x1] Junta
  - 39** [x1] Junta
- 1007-40** [x1] Resorte
- 1007-42** [x1] Volante montado
- 1007-43** [x1] Válvula montada
- 1007-46-X** [x1] Juego de juntas en acero inoxidable
- 1007-47** [x1] Juego de juntas
- 1007-101** [x1] Émbolo
  - B** [x2] Junta
  - G** [x1] Junta
- 1007-G17-X** [x1] Cuerpo con casquillo interior en acero inoxidable, válvulas de regulación y bloque de sujeción.
  - L** [x2] Junta
  - N** [x2] Junta
- 1007-R1-X** [x3] Unión en acero inoxidable

## mod. DA-XC





### NOTA



La tapa de protección de la cabeza también está disponible como elemento de repuesto. Consulte la tabla CNN que aparece a continuación, para conocer las cabezas compatibles con su modelo.

## CNN COMPATIBLES

Cap-Nozzle-Needle

**mod. DA, DA-X**



| 1007-30-KI   | CAP            | NOZZLE     | NEEDLE      |
|--|----------------|------------|-------------|
| <br> | 1007-30-KI-0.8 | 1007-2-0.8 | 1056-31-0.8 |
|  | 1007-30-KI-1.0 | 1007-2-1.0 | 1056-31-1.0 |
|  | 1007-30-KI-1.2 | 1007-2-1.2 | 1056-31-1.2 |
|  | 1007-30-KI-1.5 | 1007-2-1.5 | 1056-31-1.5 |
|  | 1007-30-KI-1.8 | 1007-2-1.8 | 1056-31-1.8 |
|  | 1007-30-KI-2.0 | 1007-2-2.0 | 1056-31-2.0 |
|  | 1007-30-KI-2.2 | 1007-2-2.2 | 1056-31-2.2 |
|  | 1007-30-KI-2.5 | 1007-2-2.5 | 1056-31-2.5 |
|  | 1007-30-KI-3.0 | 1007-2-3.0 | 1056-31-3.0 |



| 1007-30-ZI   | CAP            | NOZZLE     | NEEDLE      |
|--|----------------|------------|-------------|
| <br> | 1007-30-ZI-0.8 | 1007-2-0.8 | 1056-31-0.8 |
|  | 1007-30-ZI-1.0 | 1007-2-1.0 | 1056-31-1.0 |
|  | 1007-30-ZI-1.2 | 1007-2-1.2 | 1056-31-1.2 |
|  | 1007-30-ZI-1.5 | 1007-2-1.5 | 1056-31-1.5 |
|  | 1007-30-ZI-1.8 | 1007-2-1.8 | 1056-31-1.8 |
|  | 1007-30-ZI-2.0 | 1007-2-2.0 | 1056-31-2.0 |
|  | 1007-30-ZI-2.2 | 1007-2-2.2 | 1056-31-2.2 |
|  | 1007-30-ZI-2.5 | 1007-2-2.5 | 1056-31-2.5 |
|  | 1007-30-ZI-3.0 | 1007-2-3.0 | 1056-31-3.0 |

# CNN COMPATIBLES

Cap-Nozzle-Needle

**mod. DA, DA-X**



| 1007-30-WI  | CAP            | NOZZLE     | NEEDLE      |
|---|----------------|------------|-------------|
|  | 1007-30-WI-0.8 | 1007-2-0.8 | 1056-31-0.8 |
|   | 1007-30-WI-1.0 | 1007-2-1.0 | 1056-31-1.0 |
|   | 1007-30-WI-1.2 | 1007-2-1.2 | 1056-31-1.2 |
|   | 1007-30-WI-1.5 | 1007-2-1.5 | 1056-31-1.5 |
|  | 1007-30-WI-1.8 | 1007-2-1.8 | 1056-31-1.8 |
|   | 1007-30-WI-2.0 | 1007-2-2.0 | 1056-31-2.0 |
|   | 1007-30-WI-2.2 | 1007-2-2.2 | 1056-31-2.2 |
|   | 1007-30-WI-2.5 | 1007-2-2.5 | 1056-31-2.5 |
|   | 1007-30-WI-3.0 | 1007-2-3.0 | 1056-31-3.0 |



| 1007-30-NI  | CAP            | NOZZLE     | NEEDLE      |
|---|----------------|------------|-------------|
|  | 1007-30-NI-0.8 | 1007-2-0.8 | 1056-31-0.8 |
|   | 1007-30-NI-1.0 | 1007-2-1.0 | 1056-31-1.0 |
|   | 1007-30-NI-1.2 | 1007-2-1.2 | 1056-31-1.2 |
|   | 1007-30-NI-1.5 | 1007-2-1.5 | 1056-31-1.5 |
|  | 1007-30-NI-1.8 | 1007-2-1.8 | 1056-31-1.8 |
|   | 1007-30-NI-2.0 | 1007-2-2.0 | 1056-31-2.0 |
|   | 1007-30-NI-2.2 | 1007-2-2.2 | 1056-31-2.2 |
|   | 1007-30-NI-2.5 | 1007-2-2.5 | 1056-31-2.5 |
|   | 1007-30-NI-3.0 | 1007-2-3.0 | 1056-31-3.0 |

# CNN COMPATIBLES

Cap-Nozzle-Needle

**mod. DA, DA-X**

| 1007-30-TI   | CAP            | NOZZLE      | NEEDLE      |
|--|----------------|-------------|-------------|
| <br> | 1007-30-TI-0.8 | 1007-2-0.8  | 1056-31-0.8 |
|  | 1007-30-TI-1.0 | 1007-2-1.0  | 1056-31-1.0 |
|  | 1007-30-TI-1.2 | 1007-2-1.2  | 1056-31-1.2 |
|  | 1007-30-TI-1.5 | 1007-2-1.5  | 1056-31-1.5 |
|  | 1007-30-TI-1.8 | 1007-2-1.8  | 1056-31-1.8 |
|  | 1007-30-TI-2.0 | 1007-2-2.0  | 1056-31-2.0 |
|  | 1007-30-TI-2.2 | 1007-2-2.2  | 1056-31-2.2 |
|  | 1007-30-TI-2.5 | 1007-2-2.5  | 1056-31-2.5 |
| 1007-30-TI-3.0   | 1007-2-3.0     | 1056-31-3.0 |             |

| 1007-30-UI *   | CAP            | NOZZLE        | NEEDLE        |
|--|----------------|---------------|---------------|
| <br> | 1007-30-UI-0.8 | 1007-2-U-0.8  | 1056-31-U-0.8 |
|  | 1007-30-UI-1.0 | 1007-2-U-1.0  | 1056-31-U-1.0 |
|  | 1007-30-UI-1.2 | 1007-2-U-1.2  | 1056-31-U-1.2 |
|  | 1007-30-UI-1.5 | 1007-2-U-1.5  | 1056-31-U-1.5 |
|  | 1007-30-UI-1.8 | 1007-2-U-1.8  | 1056-31-U-1.8 |
|  | 1007-30-UI-2.0 | 1007-2-U-2.0  | 1056-31-U-2.0 |
|  | 1007-30-UI-2.2 | 1007-2-U-2.2  | 1056-31-U-2.2 |
|  | 1007-30-UI-2.5 | 1007-2-U-2.5  | 1056-31-U-2.5 |
| 1007-30-UI-3.0   | 1007-2-U-3.0   | 1056-31-U-3.0 |               |

\* autolimpiante


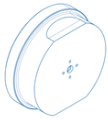
## CNN COMPATIBLES

Cap-Nozzle-Needle

**mod. DA, DA-X**

| 1007-30-SI  | CAP            | NOZZLE     | NEEDLE      |
|---|----------------|------------|-------------|
|  | 1007-30-SI-0.8 | 1007-2-0.8 | 1056-31-0.8 |
|   | 1007-30-SI-1.0 | 1007-2-1.0 | 1056-31-1.0 |
|   | 1007-30-SI-1.2 | 1007-2-1.2 | 1056-31-1.2 |
|   | 1007-30-SI-1.5 | 1007-2-1.5 | 1056-31-1.5 |





| 1007-30-SF   | CAP            | NOZZLE     | NEEDLE      |
|--|----------------|------------|-------------|
| <br> | 1007-30-SF-0.8 | 1007-2-0.8 | 1056-31-0.8 |
|  | 1007-30-SF-1.0 | 1007-2-1.0 | 1056-31-1.0 |
|  | 1007-30-SF-1.2 | 1007-2-1.2 | 1056-31-1.2 |
|  | 1007-30-SF-1.5 | 1007-2-1.5 | 1056-31-1.5 |
|  | 1007-30-SF-1.8 | 1007-2-1.8 | 1056-31-1.8 |
|  | 1007-30-SF-2.0 | 1007-2-2.0 | 1056-31-2.0 |
|  | 1007-30-SF-2.2 | 1007-2-2.2 | 1056-31-2.2 |
|  | 1007-30-SF-2.5 | 1007-2-2.5 | 1056-31-2.5 |
|  | 1007-30-SF-3.0 | 1007-2-3.0 | 1056-31-3.0 |





## CNN COMPATIBLES

Cap-Nozzle-Needle

**mod. DA-XC**



| 1007-30-KX   | CAP            | NOZZLE     | NEEDLE      |
|--|----------------|------------|-------------|
| <br> | 1007-30-KX-0.8 | 1007-2-0.8 | 1056-31-0.8 |
|  | 1007-30-KX-1.0 | 1007-2-1.0 | 1056-31-1.0 |
|  | 1007-30-KX-1.2 | 1007-2-1.2 | 1056-31-1.2 |
|  | 1007-30-KX-1.5 | 1007-2-1.5 | 1056-31-1.5 |
|  | 1007-30-KX-1.8 | 1007-2-1.8 | 1056-31-1.8 |
|  | 1007-30-KX-2.0 | 1007-2-2.0 | 1056-31-2.0 |
|  | 1007-30-KX-2.2 | 1007-2-2.2 | 1056-31-2.2 |
|  | 1007-30-KX-2.5 | 1007-2-2.5 | 1056-31-2.5 |
|  | 1007-30-KZ-3.0 | 1007-2-3.0 | 1056-31-3.0 |

| 1007-30-ZX   | CAP            | NOZZLE     | NEEDLE      |
|--|----------------|------------|-------------|
| <br> | 1007-30-ZX-0.8 | 1007-2-0.8 | 1056-31-0.8 |
|  | 1007-30-ZX-1.0 | 1007-2-1.0 | 1056-31-1.0 |
|  | 1007-30-ZX-1.2 | 1007-2-1.2 | 1056-31-1.2 |
|  | 1007-30-ZX-1.5 | 1007-2-1.5 | 1056-31-1.5 |
|  | 1007-30-ZX-1.8 | 1007-2-1.8 | 1056-31-1.8 |
|  | 1007-30-ZX-2.0 | 1007-2-2.0 | 1056-31-2.0 |
|  | 1007-30-ZX-2.2 | 1007-2-2.2 | 1056-31-2.2 |
|  | 1007-30-ZX-2.5 | 1007-2-2.5 | 1056-31-2.5 |
|  | 1007-30-ZX-3.0 | 1007-2-3.0 | 1056-31-3.0 |

## CNN COMPATIBLES

Cap-Nozzle-Needle

**mod. DA-XC**

| 1007-30-SFX   | CAP             | NOZZLE     | NEEDLE      |
|---|-----------------|------------|-------------|
|  | 1007-30-SFX-0.8 | 1007-2-0.8 | 1056-31-0.8 |
|   | 1007-30-SFX-1.0 | 1007-2-1.0 | 1056-31-1.0 |
|   | 1007-30-SFX-1.2 | 1007-2-1.2 | 1056-31-1.2 |
|   | 1007-30-SFX-1.5 | 1007-2-1.5 | 1056-31-1.5 |
|   | 1007-30-SFX-1.8 | 1007-2-1.8 | 1056-31-1.8 |
|  | 1007-30-SFX-2.0 | 1007-2-2.0 | 1056-31-2.0 |
|   | 1007-30-SFX-2.2 | 1007-2-2.2 | 1056-31-2.2 |
|   | 1007-30-SFX-2.5 | 1007-2-2.5 | 1056-31-2.5 |
|   | 1007-30-SFX-3.0 | 1007-2-3.0 | 1056-31-3.0 |

## CALIDAD CERTIFICADA

### CERTIFICACIONES

Todos los productos AIRCOM® se encuentran certificados de acuerdo con la norma EN 13 966 - 1 (VDMA-Einheitsblatt 24 366) y según los parámetros de eficiencia de transferencia.



### INSERCIÓN TRICOLOR

Cada pistola está marcada con un sello de tres colores tridimensional. Éste representa una garantía adicional de autenticidad y del estilo italiano ya que únicamente está presente en las pistolas originales AIRCOM®.



## SOPORTE

### ¿NECESITAS AYUDA?

Estamos a su disposición.



+39 0124 5154 44



[aircom@aircom.it](mailto:aircom@aircom.it)



Asistencia en línea



DISCOVER ALL PRODUCTS



Follow us



[aircom.it](http://aircom.it)