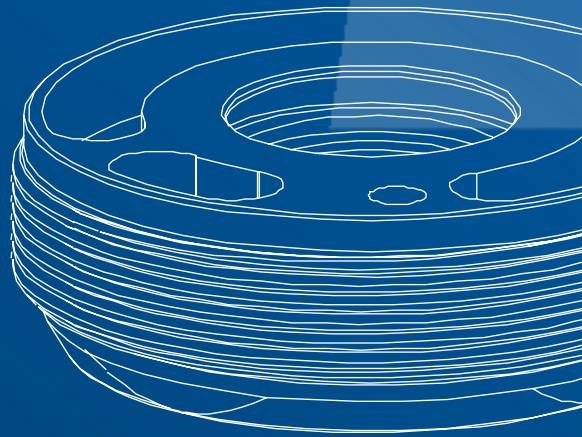
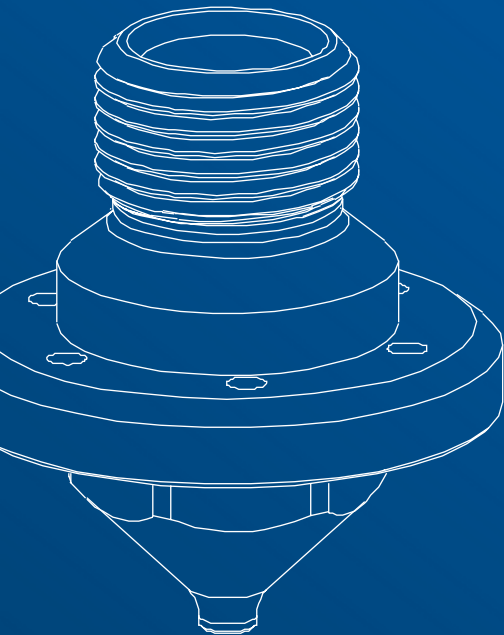


Piezas de repuesto y componentes

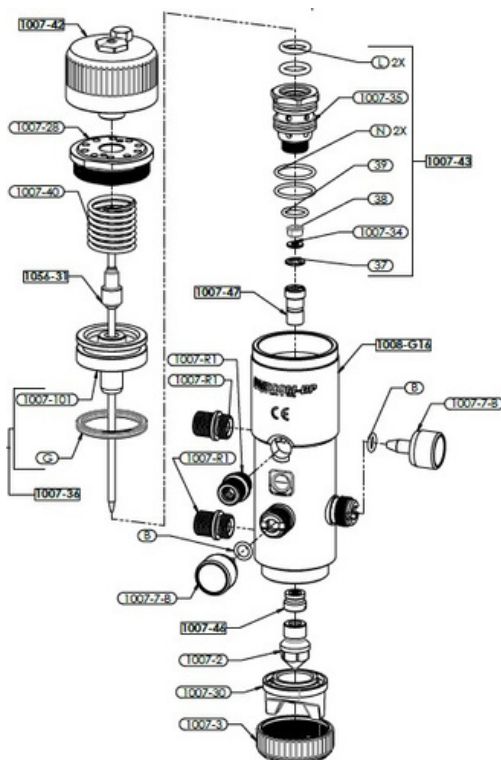


REPUESTOS

LISTA DE ELEMENTOS DE DETALLE

- 1007-2** [x1] Boquilla
- 1007-3** [x1] Casquillo
- 1007-7-B** [x2] Tornillo de ajuste
- 1007-28** [x1] Tapa
- 1007-30** [x1] Cabeza
- 1056-31** [x1] Varilla
- 1007-34** [x1] Anillo para cubrir la junta
- 1007-35** [x1] Válvula
- 1007-36** [x1] Émbolo montado
- 37** [x1] Seeger
- 38** [x1] Junta
- 39** [x1] Junta
- 1007-40** [x1] Resorte
- 1007-42** [x1] Volante montado
- 1007-43** [x1] Válvula montada
- 1007-46** [x1] Juego de juntas
- 1007-47** [x1] Juego de juntas
- 1007-101** [x1] Émbolo
- B** [x2] Junta
- G** [x1] Junta
- 1008-G16** [x1] Cuerpo con casquillo interior de latón, válvulas de regulación y bloque de sujeción.
- L** [x2] Junta
- N** [x2] Junta
- 1007-R1** [x3] Unión

mod. BP



NOTA

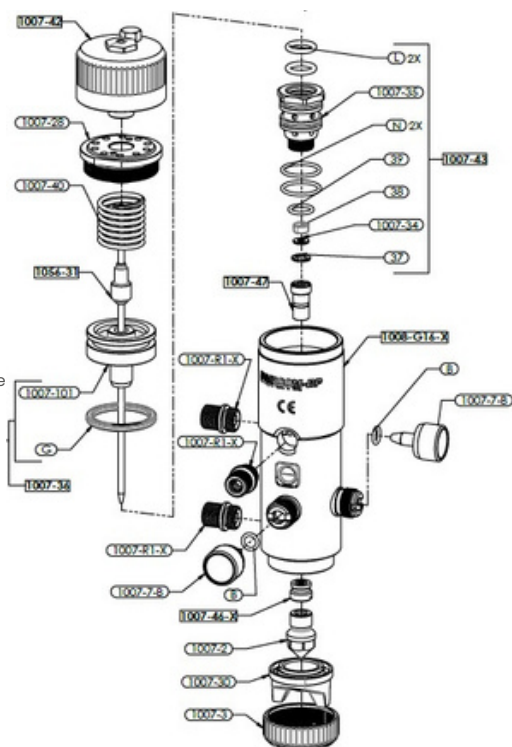
La tapa de protección de la cabeza también está disponible como elemento de repuesto. Consulte la tabla CNN que aparece a continuación, para conocer las cabezas compatibles con su modelo.

REPUESTOS

LISTA DE ELEMENTOS DE DETALLE

- 1007-2** [x1] Boquilla
- 1007-3** [x1] Casquillo
- 1007-7-B** [x2] Tornillo de ajuste
- 1007-28** [x1] Tapa
- 1007-30** [x1] Cabeza
- 1056-31** [x1] Varilla
- 1007-34** [x1] Anillo para cubrir la junta
- 1007-35** [x1] Válvula
- 1007-36** [x1] Émbolo montado
 - 37** [x1] Seeger
 - 38** [x1] Junta
 - 39** [x1] Junta
- 1007-40** [x1] Resorte
- 1007-42** [x1] Volante montado
- 1007-43** [x1] Válvula montada
- 1007-46-X** [x1] Juego de juntas en acero inoxidable
- 1007-47** [x1] Juego de juntas
- 1007-101** [x1] Émbolo
 - B** [x2] Junta
 - G** [x1] Junta
- 1008-G16-X** [x1] Cuerpo con casquillo interior de acero inoxidable, válvulas de regulación y bloque de sujeción.
 - L** [x2] Junta
 - N** [x2] Junta
- 1007-R1-X** [x3] Unión en acero inoxidable

mod. BP-X



NOTA

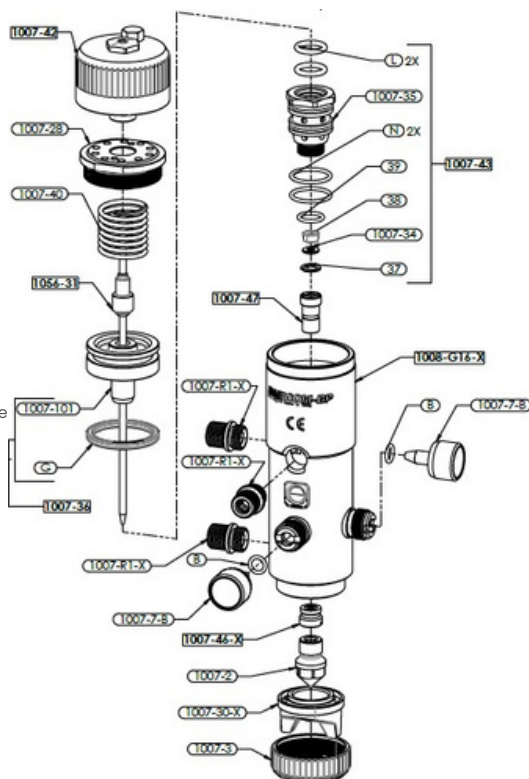
La tapa de protección de la cabeza también está disponible como elemento de repuesto. Consulte la tabla CNN que aparece a continuación, para conocer las cabezas compatibles con su modelo.

REPUESTOS

LISTA DE ELEMENTOS DE DETALLE

- 1007-2** [x1] Boquilla
- 1007-3** [x1] Casquillo
- 1007-7-B** [x2] Tornillo de ajuste
- 1007-28** [x1] Tapa
- 1007-30-X** [x1] Cabeza en acero inoxidable
- 1056-31** [x1] Varilla
- 1007-34** [x1] Anillo para cubrir la junta
- 1007-35** [x1] Válvula
- 1007-36** [x1] Émbolo montado
- 37** [x1] Seeger
- 38** [x1] Junta
- 39** [x1] Junta
- 1007-40** [x1] Resorte
- 1007-42** [x1] Volante montado
- 1007-43** [x1] Válvula montada
- 1007-46-X** [x1] Juego de juntas en acero inoxidable
- 1007-47** [x1] Juego de juntas
- 1007-101** [x1] Émbolo
- B** [x2] Junta
- G** [x1] Junta
- 1008-G16-X** [x1] Cuerpo con casquillo interior de acero inoxidable, válvulas de regulación y bloque de sujeción.
- L** [x2] Junta
- N** [x2] Junta
- 1007-R1-X** [x3] Unión en acero inoxidable

mod. BP-XC





NOTA



La tapa de protección de la cabeza también está disponible como elemento de repuesto. Consulte la tabla CNN que aparece a continuación, para conocer las cabezas compatibles con su modelo.

CNN COMPATIBLES

Cap-Nozzle-Needle

mod. BP, BP-X


1007-30-KI	CAP	NOZZLE	NEEDLE
 	1007-30-KI-0.8	1007-2-0.8	1056-31-0.8
	1007-30-KI-1.0	1007-2-1.0	1056-31-1.0
	1007-30-KI-1.2	1007-2-1.2	1056-31-1.2
	1007-30-KI-1.5	1007-2-1.5	1056-31-1.5
	1007-30-KI-1.8	1007-2-1.8	1056-31-1.8
	1007-30-KI-2.0	1007-2-2.0	1056-31-2.0
	1007-30-KI-2.2	1007-2-2.2	1056-31-2.2
	1007-30-KI-2.5	1007-2-2.5	1056-31-2.5
	1007-30-KI-3.0	1007-2-3.0	1056-31-3.0


1007-30-ZI	CAP	NOZZLE	NEEDLE
 	1007-30-ZI-0.8	1007-2-0.8	1056-31-0.8
	1007-30-ZI-1.0	1007-2-1.0	1056-31-1.0
	1007-30-ZI-1.2	1007-2-1.2	1056-31-1.2
	1007-30-ZI-1.5	1007-2-1.5	1056-31-1.5
	1007-30-ZI-1.8	1007-2-1.8	1056-31-1.8
	1007-30-ZI-2.0	1007-2-2.0	1056-31-2.0
	1007-30-ZI-2.2	1007-2-2.2	1056-31-2.2
	1007-30-ZI-2.5	1007-2-2.5	1056-31-2.5
	1007-30-ZI-3.0	1007-2-3.0	1056-31-3.0

CNN COMPATIBLES

Cap-Nozzle-Needle

mod. BP, BP-X



1007-30-WI	CAP	NOZZLE	NEEDLE
	1007-30-WI-0.8	1007-2-0.8	1056-31-0.8
	1007-30-WI-1.0	1007-2-1.0	1056-31-1.0
	1007-30-WI-1.2	1007-2-1.2	1056-31-1.2
	1007-30-WI-1.5	1007-2-1.5	1056-31-1.5
	1007-30-WI-1.8	1007-2-1.8	1056-31-1.8
	1007-30-WI-2.0	1007-2-2.0	1056-31-2.0
	1007-30-WI-2.2	1007-2-2.2	1056-31-2.2
	1007-30-WI-2.5	1007-2-2.5	1056-31-2.5
	1007-30-WI-3.0	1007-2-3.0	1056-31-3.0



1007-30-NI	CAP	NOZZLE	NEEDLE
	1007-30-NI-0.8	1007-2-0.8	1056-31-0.8
	1007-30-NI-1.0	1007-2-1.0	1056-31-1.0
	1007-30-NI-1.2	1007-2-1.2	1056-31-1.2
	1007-30-NI-1.5	1007-2-1.5	1056-31-1.5
	1007-30-NI-1.8	1007-2-1.8	1056-31-1.8
	1007-30-NI-2.0	1007-2-2.0	1056-31-2.0
	1007-30-NI-2.2	1007-2-2.2	1056-31-2.2
	1007-30-NI-2.5	1007-2-2.5	1056-31-2.5
	1007-30-NI-3.0	1007-2-3.0	1056-31-3.0

CNN COMPATIBLES

Cap-Nozzle-Needle

mod. BP, BP-X

1007-30-TI	CAP	NOZZLE	NEEDLE
 	1007-30-TI-0.8	1007-2-0.8	1056-31-0.8
	1007-30-TI-1.0	1007-2-1.0	1056-31-1.0
	1007-30-TI-1.2	1007-2-1.2	1056-31-1.2
	1007-30-TI-1.5	1007-2-1.5	1056-31-1.5
	1007-30-TI-1.8	1007-2-1.8	1056-31-1.8
	1007-30-TI-2.0	1007-2-2.0	1056-31-2.0
	1007-30-TI-2.2	1007-2-2.2	1056-31-2.2
	1007-30-TI-2.5	1007-2-2.5	1056-31-2.5
	1007-30-TI-3.0	1007-2-3.0	1056-31-3.0

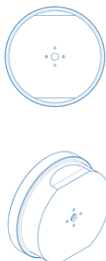
1007-30-UI *	CAP	NOZZLE	NEEDLE
 	1007-30-UI-0.8	1007-2-U-0.8	1056-31-U-0.8
	1007-30-UI-1.0	1007-2-U-1.0	1056-31-U-1.0
	1007-30-UI-1.2	1007-2-U-1.2	1056-31-U-1.2
	1007-30-UI-1.5	1007-2-U-1.5	1056-31-U-1.5
	1007-30-UI-1.8	1007-2-U-1.8	1056-31-U-1.8
	1007-30-UI-2.0	1007-2-U-2.0	1056-31-U-2.0
	1007-30-UI-2.2	1007-2-U-2.2	1056-31-U-2.2
	1007-30-UI-2.5	1007-2-U-2.5	1056-31-U-2.5
	1007-30-UI-3.0	1007-2-U-3.0	1056-31-U-3.0

* autolimpiante


CNN COMPATIBLES

Cap-Nozzle-Needle

mod. BP, BP-X

1007-30-SF	CAP	NOZZLE	NEEDLE
	1007-30-SF-0.8	1007-2-0.8	1056-31-0.8
	1007-30-SF-1.0	1007-2-1.0	1056-31-1.0
	1007-30-SF-1.2	1007-2-1.2	1056-31-1.2
	1007-30-SF-1.5	1007-2-1.5	1056-31-1.5
	1007-30-SF-1.8	1007-2-1.8	1056-31-1.8
	1007-30-SF-2.0	1007-2-2.0	1056-31-2.0
	1007-30-SF-2.2	1007-2-2.2	1056-31-2.2
	1007-30-SF-2.5	1007-2-2.5	1056-31-2.5
	1007-30-SF-3.0	1007-2-3.0	1056-31-3.0



mod. BP-XC



1007-30-SFX	CAP	NOZZLE	NEEDLE
	1007-30-SFX-0.8	1007-2-0.8	1056-31-0.8
	1007-30-SFX-1.0	1007-2-1.0	1056-31-1.0
	1007-30-SFX-1.2	1007-2-1.2	1056-31-1.2
	1007-30-SFX-1.5	1007-2-1.5	1056-31-1.5
	1007-30-SFX-1.8	1007-2-1.8	1056-31-1.8
	1007-30-SFX-2.0	1007-2-2.0	1056-31-2.0
	1007-30-SFX-2.2	1007-2-2.2	1056-31-2.2
	1007-30-SFX-2.5	1007-2-2.5	1056-31-2.5
	1007-30-SFX-3.0	1007-2-3.0	1056-31-3.0

CNN COMPATIBLES

Cap-Nozzle-Needle

mod. BP-XC

1007-30-KX	CAP	NOZZLE	NEEDLE
 	1007-30-KX-0.8	1007-2-0.8	1056-31-0.8
	1007-30-KX-1.0	1007-2-1.0	1056-31-1.0
	1007-30-KX-1.2	1007-2-1.2	1056-31-1.2
	1007-30-KX-1.5	1007-2-1.5	1056-31-1.5
	1007-30-KX-1.8	1007-2-1.8	1056-31-1.8
	1007-30-KX-2.0	1007-2-2.0	1056-31-2.0
	1007-30-KX-2.2	1007-2-2.2	1056-31-2.2
	1007-30-KX-2.5	1007-2-2.5	1056-31-2.5
	1007-30-KZ-3.0	1007-2-3.0	1056-31-3.0

1007-30-ZX	CAP	NOZZLE	NEEDLE
 	1007-30-ZX-0.8	1007-2-0.8	1056-31-0.8
	1007-30-ZX-1.0	1007-2-1.0	1056-31-1.0
	1007-30-ZX-1.2	1007-2-1.2	1056-31-1.2
	1007-30-ZX-1.5	1007-2-1.5	1056-31-1.5
	1007-30-ZX-1.8	1007-2-1.8	1056-31-1.8
	1007-30-ZX-2.0	1007-2-2.0	1056-31-2.0
	1007-30-ZX-2.2	1007-2-2.2	1056-31-2.2
	1007-30-ZX-2.5	1007-2-2.5	1056-31-2.5
	1007-30-ZX-3.0	1007-2-3.0	1056-31-3.0

CALIDAD CERTIFICADA

CERTIFICACIONES

Todos los productos AIRCOM® se encuentran certificados de acuerdo con la norma EN 13 966 - 1 (VDMA-Einheitsblatt 24 366) y según los parámetros de eficiencia de transferencia.



INSERCIÓN TRICOLOR

Cada pistola está marcada con un sello de tres colores tridimensional. Éste representa una garantía adicional de autenticidad y del estilo italiano ya que únicamente está presente en las pistolas originales AIRCOM®.



SOPORTE

¿NECESITAS AYUDA?

Estamos a su disposición.



+39 0124 5154 44



aircom@aircom.it



Asistencia en línea



DISCOVER ALL PRODUCTS



Follow us



aircom.it