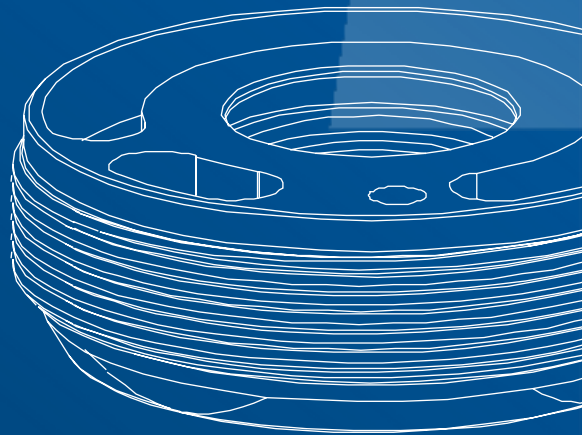
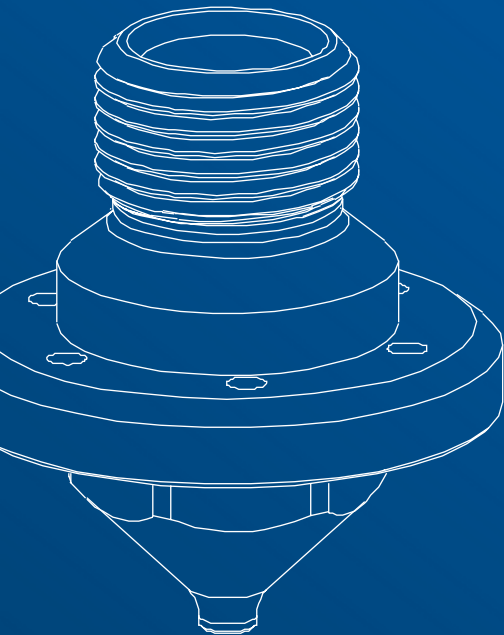


# Ersatzteile und Komponenten

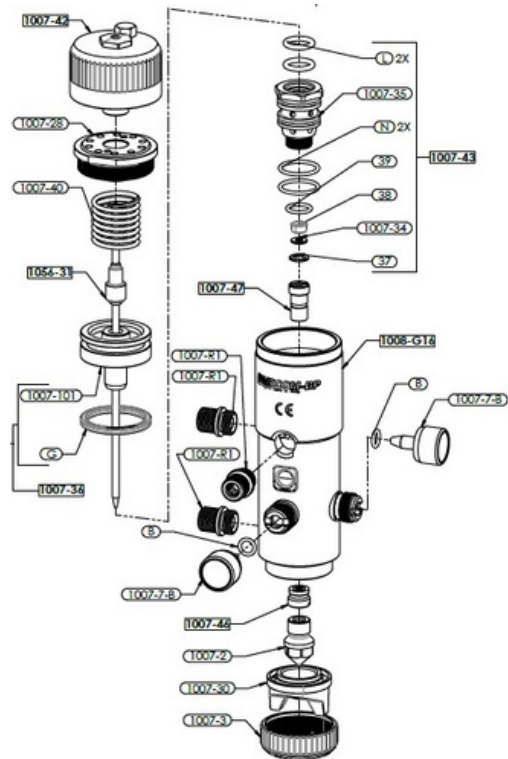


# ERSATZTEILE

## DETAILLISTE

- 1007-2 [x1] Düse
- 1007-3 [x1] Hülse
- 1007-7-B [x2] Einstellschrauben
- 1007-28 [x1] Kappe
- 1007-30 [x1] Kopf
- 1056-31 [x1] Peilstab
- 1007-34 [x1] Dichtung Abdeckring
- 1007-35 [x1] Ventil
- 1007-36 [x1] Eingebaute Stößel
  - 37 [x1] Seeger Ring
  - 38 [x1] Dichtung
  - 39 [x1] Dichtung
- 1007-40 [x1] Feder
- 1007-42 [x1] Eingebaute Einstellschraube
- 1007-43 [x1] Eingebautes Ventil
- 1007-46 [x1] Dichtungssatz
- 1007-47 [x1] Dichtungssatz
- 1007-101 [x1] Stößel
  - B [x2] Dichtung
  - G [x1] Dichtung
- 1008-G16 [x1] Gehäuse mit innenliegender Messingbuchse, Regulierventil und Klemmblock
  - L [x2] Dichtung
  - N [x2] Dichtung
- 1007-R1 [x3] Verbindung

## modell BP



## HINWEIS

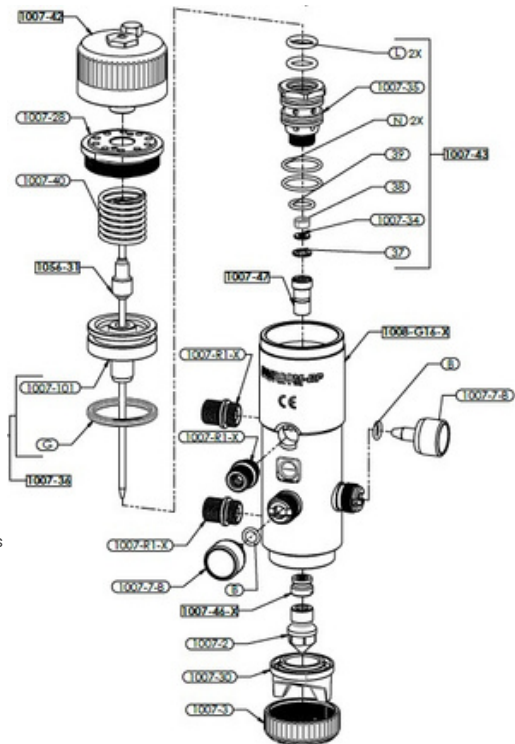
Die Kopfschutzkappe ist auch als Ersatzteil erhältlich. Die kompatiblen Köpfe für Ihr Modell entnehmen Sie bitte der untenstehenden CNN-Tabelle.

# ERSATZTEILE

## DETAILLISTE

## modell BP-X

- 1007-2** [x1] Düse
- 1007-3** [x1] Hülse
- 1007-7-B** [x2] Einstellschrauben
- 1007-28** [x1] Kappe
- 1007-30** [x1] Kopf
- 1056-31** [x1] Peilstab
- 1007-34** [x1] Dichtung Abdeckring
- 1007-35** [x1] Ventil
- 1007-36** [x1] Eingebauter Stößel
  - 37** [x1] Seeger Ring
  - 38** [x1] Dichtung
  - 39** [x1] Dichtung
- 1007-40** [x1] Feder
- 1007-42** [x1] Eingebaute Einstellschraube
- 1007-43** [x1] Eingebautes Ventil
- 1007-46-X** [x1] Dichtungssatz aus Edelstahl
- 1007-47** [x1] Dichtungssatz
  - 1007-101** [x1] Stößel
  - B** [x2] Dichtung
  - G** [x1] Dichtung
- 1008-G16-X** [x1] Gehäuse mit Messingbuchse aus Edelstahl, Regulierventil und Klemmblock
  - L** [x2] Dichtung
  - N** [x2] Dichtung
- 1007-R1-X** [x3] Verbindung aus Edelstahl



### HINWEIS

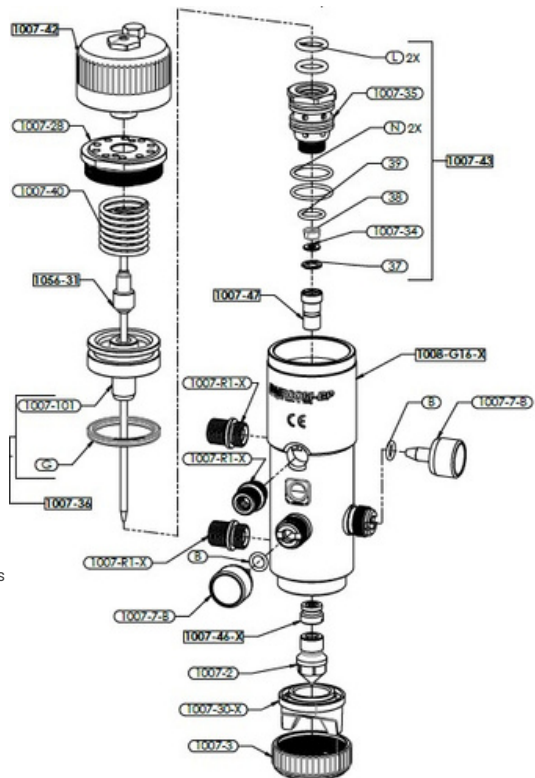
Die Kopfschutzkappe ist auch als Ersatzteil erhältlich. Die kompatiblen Köpfe für Ihr Modell entnehmen Sie bitte der untenstehenden CNN-Tabelle.

# ERSATZTEILE

## DETAILLISTE

## modell BP-XC

- 1007-2 [x1] Düse
- 1007-3 [x1] Hülse
- 1007-7-B [x2] Einstellschrauben
- 1007-28 [x1] Kappe
- 1007-30-X [x1] Kopf aus Edelstahl
- 1056-31 [x1] Peilstab
- 1007-34 [x1] Dichtungssatz aus Edelstahl
- 1007-35 [x1] Ventil
- 1007-36 [x1] Eingebauter Stößel
- 37 [x1] Seeger Ring
- 38 [x1] Dichtung
- 39 [x1] Dichtung
- 1007-40 [x1] Feder
- 1007-42 [x1] Eingebaute Einstellschraube
- 1007-43 [x1] Eingebautes Ventil
- 1007-46-X [x1] Dichtungssatz aus Edelstahl
- 1007-47 [x1] Dichtungssatz
- 1007-101 [x1] Stößel
- B [x2] Dichtung
- G [x1] Dichtung
- 1008-G16-X [x1] Gehäuse mit Messingbuchse aus  
Edelstahl, Regulierventil  
und Klemmblock
- L [x2] Dichtung
- N [x2] Dichtung
- 1007-R1-X [x3] Verbindung aus Edelstahl





### HINWEIS



Die Kopfschutzkappe ist auch als Ersatzteil erhältlich. Die kompatiblen Köpfe für Ihr Modell entnehmen Sie bitte der untenstehenden CNN-Tabelle.

# CNN-KOMPATIBLE

Cap-Needle-Needle

**modelle BP, BP-X**


1007-30-KI	CAP	NOZZLE	NEEDLE
 	1007-30-KI-0.8	1007-2-0.8	1056-31-0.8
	1007-30-KI-1.0	1007-2-1.0	1056-31-1.0
	1007-30-KI-1.2	1007-2-1.2	1056-31-1.2
	1007-30-KI-1.5	1007-2-1.5	1056-31-1.5
	1007-30-KI-1.8	1007-2-1.8	1056-31-1.8
	1007-30-KI-2.0	1007-2-2.0	1056-31-2.0
	1007-30-KI-2.2	1007-2-2.2	1056-31-2.2
	1007-30-KI-2.5	1007-2-2.5	1056-31-2.5
	1007-30-KI-3.0	1007-2-3.0	1056-31-3.0


1007-30-ZI	CAP	NOZZLE	NEEDLE
 	1007-30-ZI-0.8	1007-2-0.8	1056-31-0.8
	1007-30-ZI-1.0	1007-2-1.0	1056-31-1.0
	1007-30-ZI-1.2	1007-2-1.2	1056-31-1.2
	1007-30-ZI-1.5	1007-2-1.5	1056-31-1.5
	1007-30-ZI-1.8	1007-2-1.8	1056-31-1.8
	1007-30-ZI-2.0	1007-2-2.0	1056-31-2.0
	1007-30-ZI-2.2	1007-2-2.2	1056-31-2.2
	1007-30-ZI-2.5	1007-2-2.5	1056-31-2.5
	1007-30-ZI-3.0	1007-2-3.0	1056-31-3.0

# CNN-KOMPATIBLE

Cap-Needle-Needle

**modelle BP, BP-X**



1007-30-WI	CAP	NOZZLE	NEEDLE
	1007-30-WI-0.8	1007-2-0.8	1056-31-0.8
	1007-30-WI-1.0	1007-2-1.0	1056-31-1.0
	1007-30-WI-1.2	1007-2-1.2	1056-31-1.2
	1007-30-WI-1.5	1007-2-1.5	1056-31-1.5
	1007-30-WI-1.8	1007-2-1.8	1056-31-1.8
	1007-30-WI-2.0	1007-2-2.0	1056-31-2.0
	1007-30-WI-2.2	1007-2-2.2	1056-31-2.2
	1007-30-WI-2.5	1007-2-2.5	1056-31-2.5
	1007-30-WI-3.0	1007-2-3.0	1056-31-3.0



1007-30-NI	CAP	NOZZLE	NEEDLE
	1007-30-NI-0.8	1007-2-0.8	1056-31-0.8
	1007-30-NI-1.0	1007-2-1.0	1056-31-1.0
	1007-30-NI-1.2	1007-2-1.2	1056-31-1.2
	1007-30-NI-1.5	1007-2-1.5	1056-31-1.5
	1007-30-NI-1.8	1007-2-1.8	1056-31-1.8
	1007-30-NI-2.0	1007-2-2.0	1056-31-2.0
	1007-30-NI-2.2	1007-2-2.2	1056-31-2.2
	1007-30-NI-2.5	1007-2-2.5	1056-31-2.5
	1007-30-NI-3.0	1007-2-3.0	1056-31-3.0

# CNN-KOMPATIBLE

Cap-Needle-Needle

**modelle BP, BP-X**

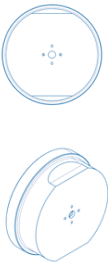
1007-30-TI	CAP	NOZZLE	NEEDLE
 	1007-30-TI-0.8	1007-2-0.8	1056-31-0.8
	1007-30-TI-1.0	1007-2-1.0	1056-31-1.0
	1007-30-TI-1.2	1007-2-1.2	1056-31-1.2
	1007-30-TI-1.5	1007-2-1.5	1056-31-1.5
	1007-30-TI-1.8	1007-2-1.8	1056-31-1.8
	1007-30-TI-2.0	1007-2-2.0	1056-31-2.0
	1007-30-TI-2.2	1007-2-2.2	1056-31-2.2
	1007-30-TI-2.5	1007-2-2.5	1056-31-2.5
	1007-30-TI-3.0	1007-2-3.0	1056-31-3.0

1007-30-UI *	CAP	NOZZLE	NEEDLE
 	1007-30-UI-0.8	1007-2-U-0.8	1056-31-U-0.8
	1007-30-UI-1.0	1007-2-U-1.0	1056-31-U-1.0
	1007-30-UI-1.2	1007-2-U-1.2	1056-31-U-1.2
	1007-30-UI-1.5	1007-2-U-1.5	1056-31-U-1.5
	1007-30-UI-1.8	1007-2-U-1.8	1056-31-U-1.8
	1007-30-UI-2.0	1007-2-U-2.0	1056-31-U-2.0
	1007-30-UI-2.2	1007-2-U-2.2	1056-31-U-2.2
	1007-30-UI-2.5	1007-2-U-2.5	1056-31-U-2.5
	* selbstreinigend	1007-30-UI-3.0	1007-2-U-3.0


# CNN-KOMPATIBLE

Cap-Nozzle-Needle

**modelle BP, BP-X**

1007-30-SF	CAP	NOZZLE	NEEDLE
	1007-30-SF-0.8	1007-2-0.8	1056-31-0.8
	1007-30-SF-1.0	1007-2-1.0	1056-31-1.0
	1007-30-SF-1.2	1007-2-1.2	1056-31-1.2
	1007-30-SF-1.5	1007-2-1.5	1056-31-1.5
	1007-30-SF-1.8	1007-2-1.8	1056-31-1.8
	1007-30-SF-2.0	1007-2-2.0	1056-31-2.0
	1007-30-SF-2.2	1007-2-2.2	1056-31-2.2
	1007-30-SF-2.5	1007-2-2.5	1056-31-2.5
	1007-30-SF-3.0	1007-2-3.0	1056-31-3.0

**modell BP-XC**



1007-30-SFX	CAP	NOZZLE	NEEDLE
	1007-30-SFX-0.8	1007-2-0.8	1056-31-0.8
	1007-30-SFX-1.0	1007-2-1.0	1056-31-1.0
	1007-30-SFX-1.2	1007-2-1.2	1056-31-1.2
	1007-30-SFX-1.5	1007-2-1.5	1056-31-1.5
	1007-30-SFX-1.8	1007-2-1.8	1056-31-1.8
	1007-30-SFX-2.0	1007-2-2.0	1056-31-2.0
	1007-30-SFX-2.2	1007-2-2.2	1056-31-2.2
	1007-30-SFX-2.5	1007-2-2.5	1056-31-2.5
	1007-30-SFX-3.0	1007-2-3.0	1056-31-3.0





# CNN-KOMPATIBLE

Cap-Nozzle-Needle

**modell BP-XC**

1007-30-KX	CAP	NOZZLE	NEEDLE
 	1007-30-KX-0.8	1007-2-0.8	1056-31-0.8
	1007-30-KX-1.0	1007-2-1.0	1056-31-1.0
	1007-30-KX-1.2	1007-2-1.2	1056-31-1.2
	1007-30-KX-1.5	1007-2-1.5	1056-31-1.5
	1007-30-KX-1.8	1007-2-1.8	1056-31-1.8
	1007-30-KX-2.0	1007-2-2.0	1056-31-2.0
	1007-30-KX-2.2	1007-2-2.2	1056-31-2.2
	1007-30-KX-2.5	1007-2-2.5	1056-31-2.5
	1007-30-KZ-3.0	1007-2-3.0	1056-31-3.0

1007-30-ZX	CAP	NOZZLE	NEEDLE
 	1007-30-ZX-0.8	1007-2-0.8	1056-31-0.8
	1007-30-ZX-1.0	1007-2-1.0	1056-31-1.0
	1007-30-ZX-1.2	1007-2-1.2	1056-31-1.2
	1007-30-ZX-1.5	1007-2-1.5	1056-31-1.5
	1007-30-ZX-1.8	1007-2-1.8	1056-31-1.8
	1007-30-ZX-2.0	1007-2-2.0	1056-31-2.0
	1007-30-ZX-2.2	1007-2-2.2	1056-31-2.2
	1007-30-ZX-2.5	1007-2-2.5	1056-31-2.5
	1007-30-ZX-3.0	1007-2-3.0	1056-31-3.0

# GEPRÜFTE QUALITÄT

## ZERTIFIZIERUNGEN

Alle AIRCOM® Produkte sind nach EN 13 966 - 1 (VDMA-Einheitsblatt 24 366) nach den Parametern der Übertragungseffizienz zertifiziert.



## DREIFARBIGER EINSATZ

Jede Pistole ist mit einem dreifarbigen Siegel versehen. Es stellt eine weitere Garantie für die Echtheit und die italienische Herkunft dar, da es nur in originalen AIRCOM® Pistolen vorhanden ist.



# UNTERSTÜTZUNG

## BRAUCHEN SIE HILFE?

Wir sind für Sie da.



+39 0124 5154 44



[aircom@aircom.it](mailto:aircom@aircom.it)



Online-Hilfe



DISCOVER ALL PRODUCTS



[aircom.it](http://aircom.it)

Follow us

