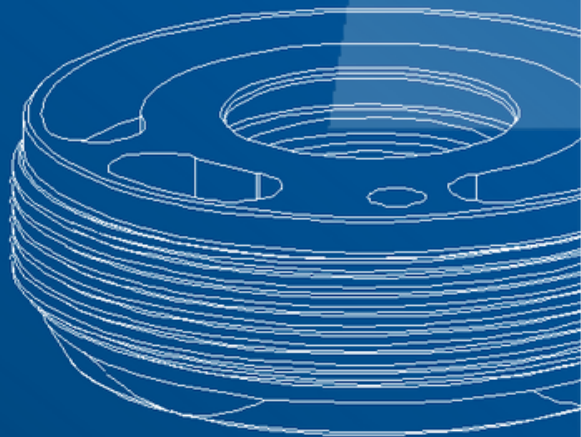
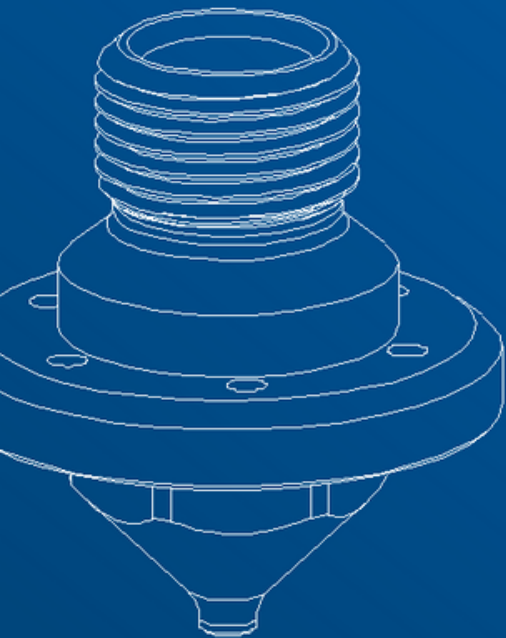


# Piezas de repuesto y componentes

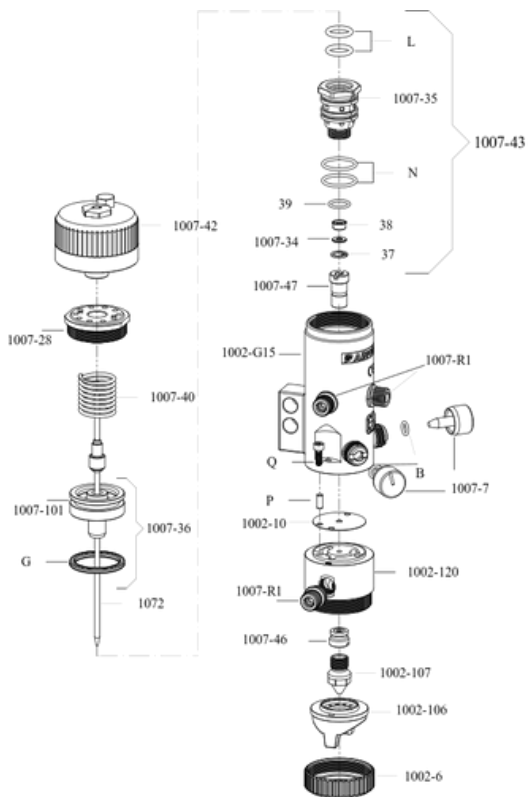


## REPUESTOS

### LISTA DE ELEMENTOS DE DETALLE

- 37** [x1] Seeger
- 38** [x1] Junta
- 39** [x1] Junta
- 1002-6** [x1] Casquillo
- 1002-10** [x1] Deflector
- 1002-106** [x1] Cabeza
- 1002-107** [x1] Boquilla
- 1002-120** [x1] Cuerpo secundario
- 1002-G15** [x1] Cuerpo primario con válvulas ajustador y bloque
- 1007-7** [x1] Válvulas ajustador
- 1007-28** [x1] Tapa
- 1007-34** [x1] Anillo para cubrir la junta
- 1007-35** [x1] Válvula
- 1007-36** [x1] Émbolo montado
- 1007-40** [x1] Resorte
- 1007-42** [x1] Volante montado
- 1007-43** [x1] Válvula montada
- 1007-46** [x1] Juego de juntas
- 1007-47** [x1] Juego de juntas
- 1007-101** [x1] Émbolo
- 1072** [x1] Varilla
- B** [x2] Junta
- G** [x1] Junta
- L** [x2] Junta
- N** [x2] Junta
- P** [x1] Clavija de referencia
- Q** [x2] Tornillo
- 1007-R1** [x3] Unión

### mod. AB HVLP



### NOTA

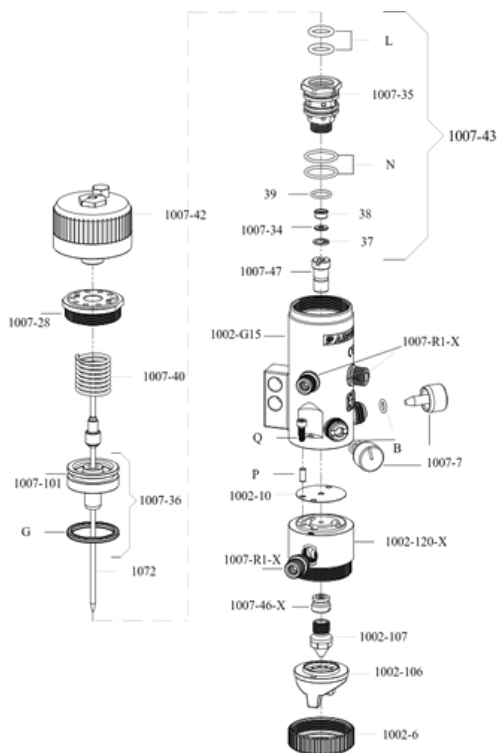
La tapa de protección de la cabeza también está disponible como elemento de repuesto. Consulte la tabla CNN que aparece a continuación, para conocer las cabezas compatibles con su modelo.

## REPUESTOS

### LISTA DE ELEMENTOS DE DETALLE

- 37** [x1] Seeger
- 38** [x1] Junta
- 39** [x1] Junta
- 1002-6** [x1] Casquillo
- 1002-10** [x1] Deflector
- 1002-106** [x1] Cabeza
- 1002-107** [x1] Boquilla
- 1002-120-X** [x1] Cuerpo secundario en acero inoxidable
- 1002-G15** [x1] Cuerpo primario con válvulas ajustador y bloque
- 1007-7** [x1] Válvula ajustador
- 1007-28** [x1] Tapa
- 1007-34** [x1] Anillo para cubrir la junta
- 1007-35** [x1] Válvula
- 1007-36** [x1] Émbolo montado
- 1007-40** [x1] Resorte
- 1007-42** [x1] Volante montado
- 1007-43** [x1] Válvula montada
- 1007-46-X** [x1] Juego de juntas en acero inoxidable
- 1007-47** [x1] Juego de juntas
- 1007-101** [x1] Émbolo
- 1072** [x1] Varilla
- B** [x2] Junta
- G** [x1] Junta
- L** [x2] Junta
- N** [x2] Junta
- P** [x1] Clavija de referencia
- Q** [x2] Tornillo
- 1007-R1-X** [x3] Unión en acero inoxidable

### mod. AB HVLP-X





### NOTA

La tapa de protección de la cabeza también está disponible como elemento de repuesto. Consulte la tabla CNN que aparece a continuación, para conocer las cabezas compatibles con su modelo.

# CNN COMPATIBLES

Cap-Nozzle-Needle

**mod. AB HVLP, AB HVLP-X**

1002-106	CAP	NOZZLE	NEEDLE
 	1002-106-0.8	1002-107-0.8	1072-0.8
	1002-106-1.0	1002-107-1.0	1072-1.0
	1002-106-1.2	1002-107-1.2	1072-1.2
	1002-106-1.5	1002-107-1.5	1072-1.5

## CALIDAD CERTIFICADA

### CERTIFICACIONES

Todos los productos AIRCOM® se encuentran certificados de acuerdo con la norma EN 13 966 - 1 (VDMA-Einheitsblatt 24 366) y según los parámetros de eficiencia de transferencia.



### INSERCIÓN TRICOLOR

Cada pistola está marcada con un sello de tres colores tridimensional. Éste representa una garantía adicional de autenticidad y del estilo italiano ya que únicamente está presente en las pistolas originales AIRCOM®.



## SOPORTE

### ¿NECESITAS AYUDA?

Estamos a su disposición.



+39 0124 5154 44



aircom@aircom.it



Asistencia en línea

AIRCOM



DISCOVER ALL PRODUCTS



Follow us



[aircom.it](http://aircom.it)