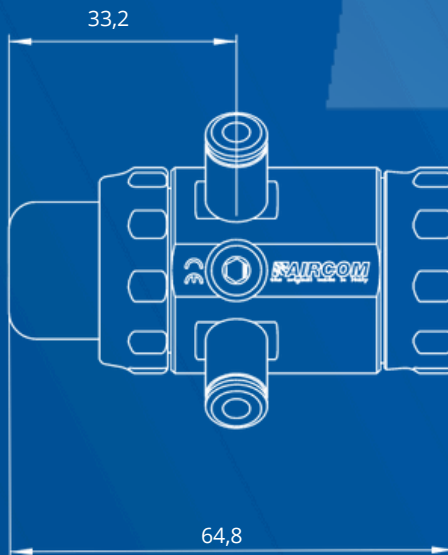


Manual de instrucciones



mod. MG, MG1349

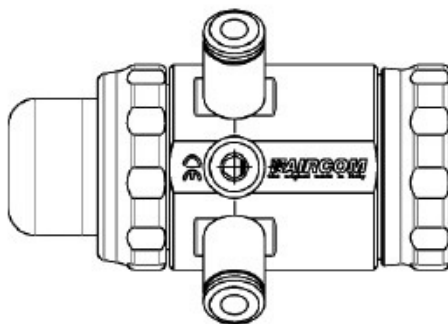
MODELOS DISPONIBLES

mod. MG

Peso y dimensiones reducidos, para diferentes necesidades de pulverización

mod. MG1349

Adecuado para condiciones de trabajo particularmente exigentes



Índice

Manual de instrucciones

Advertencias	.04
Mantenimiento y limpieza	.04
Instalación y activación	.05
Datos técnicos	.08
Solución de problemas	.11
Piezas de repuesto y componentes	.13
Calidad certificada	.18
Soporte	.18



ADVERTENCIAS!

Es importante leer y seguir al pie de la letra las instrucciones y las indicaciones de seguridad antes de utilizar el producto.



MANUALES

Puede consultar nuestros manuales en el sitio

aircom.it/es/soporte/manuales/

O bien, escanear el código QR que se encuentra aquí a lado.

ADVERTENCIAS

PRODUCTOS CORROSIVOS

Nuestras pistolas pueden utilizarse con la mayor parte de los pigmentos a base de agua o solventes para el recubrimiento y el acabado de todo tipo de superficies. Sin embargo, no están diseñados para rociar productos abrasivos y/o corrosivos. Si se van a utilizar productos abrasivos y/o corrosivos, es importante solicitar pistolas hechas con los materiales adecuados para dichas operaciones.

RIESGO PARA LA SALUD

Algunos productos químicos, a la hora de ser rociados pueden ser perjudiciales y causar irritación o problemas de salud. Es necesario leer atentamente todas las etiquetas e instrucciones de uso del producto. Sólo el personal técnico capacitado debe utilizar el producto, usando gafas de protección al realizar ajustes en la pistola cuando ésta se encuentre funcionando.

MANTENIMIENTO Y LIMPIEZA

MANTENIMIENTO

Antes de realizar cualquier trabajo de mantenimiento, vacíe la pistola y desconéctela del suministro de aire comprimido y del alimentador del líquido. Utilice únicamente accesorios, repuestos y piezas originales AIRCOM®: cualquier otro producto no suministrado por AIRCOM® no cuenta con aprobación ni autorización. AIRCOM® no se hace responsable de los daños causados por el uso de repuestos y accesorios no originales.

LIMPIEZA

Utilice únicamente detergentes líquidos adecuados, que contengan un pH neutro de entre 6 y 8. No utilice ácidos, soluciones alcalinas u otros detergentes que contengan hidróxido de sodio, que son agresivos para limpiar el exterior del cuerpo de la pistola. No sumerja la pistola en limpiadores líquidos que puedan provocar la corrosión del producto. Limpie cuidadosamente todos los lugares a donde pasa el material haciendo que circule agua dentro del circuito de la pintura: una limpieza inadecuada puede causar defectos en la forma del ventilador. Durante la limpieza, evite rayar las superficies de los orificios de las boquillas de aire y de la varilla de medición.
aircom.it

INSTALACIÓN

mod. MG

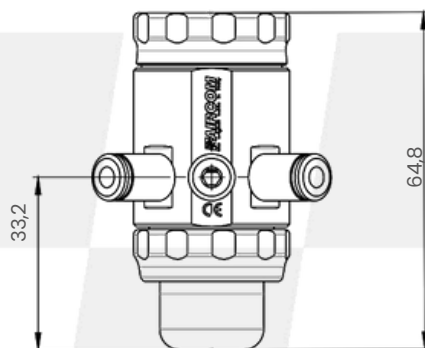
ESPECIFICACIONES TÉCNICAS

Tamaño de las conexiones para la tubería:

- Entrada de aire de control: **A** = tubo \varnothing 4
- Entrada de aire de atomización: **B** = tubo \varnothing 4
- Entrada del producto: **C** = tubo \varnothing 4

Peso de la pistola: 135 gr.

Tamaño de la pistola: ver dimensiones



A

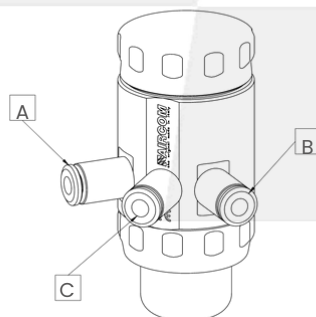
\varnothing est. X \varnothing int. tubo = 4 X 2
Apertura del émbolo \geq 4,0 bar

B

\varnothing est. X \varnothing int. tubo = 4 X 2
Atomización: de 1 a 3 bar

C

\varnothing est. X \varnothing int. tubo = 4 X 2
Entrada del producto



TUTORIALES EN VÍDEO ►

Es posible ver nuestros tutoriales en vídeo en el sitio aircom.it/es/soporte/videos-tutoriales/
O escanear el código QR que se encuentra aquí al lado.

INSTALACIÓN

mod. MG1349

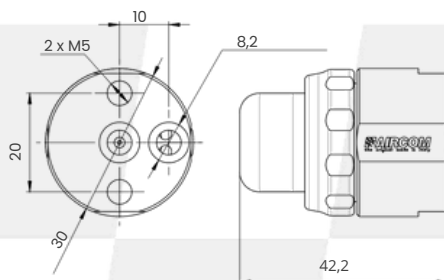
ESPECIFICACIONES TÉCNICAS

Tamaño de las conexiones para la tubería:

- Entrada de aire de atomización: **A** = M5
- Entrada del producto: **B** = M5

Peso de la pistola: 180 gr.

Tamaño de la pistola: ver dimensiones

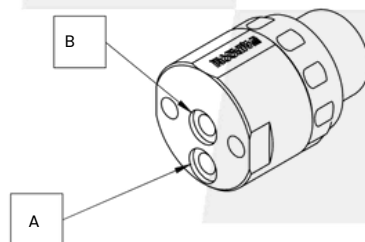


A

Ø est. X Ø int. tubo = 4 X 2
Atomización: de 2,5 a 5 bar

B

Ø est. X Ø int. tubo = 4 X 2
Entrada del producto



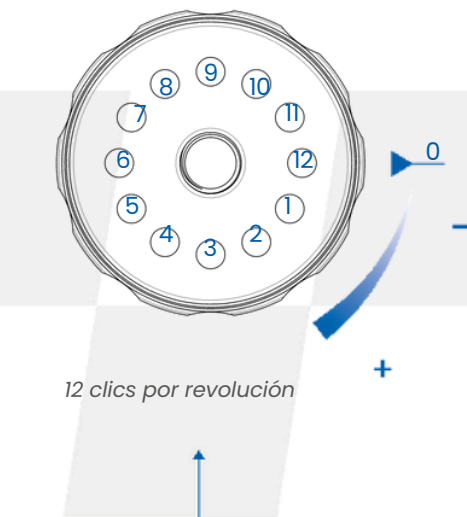
TUTORIALES EN VÍDEO ►

Es posible ver nuestros tutoriales en vídeo en el sitio aircom.it/es/soporte/videos-tutoriales/
O escanear el código QR que se encuentra aquí al lado.

SECUENCIA DE AJUSTE

mod. MG

1. Fije la pistola al sistema para asegurar su estabilidad y oriente la boquilla en la dirección de cobertura adecuada.
2. Conecte los tubos del aire de atomización, del aire de control y del producto con las uniones indicadas en la página anterior.
3. Atornille el volante elem. [1286-D11] hasta donde llegue (no forzar al llegar al tope). Accionar el aire de control. Si no sale ninguna gota de pigmento, retire el aire de control y abra el volante elem. [1286-D11] con un solo clic. Repita el proceso hasta que aparezca la primera gota.
4. Abra el volante elem. [1286-D11], accione hasta determinar la cantidad deseada de pigmento.



SECUENCIA DE AJUSTE

mod. MG1349

1. Bloquee la pistola al sistema a través de los orificios especiales M5 en la parte posterior y oriente la cabeza en la dirección adecuada de cobertura.
2. Conectar la tubería de aire de atomización y producto a los orificios roscados indicados en la página anterior.
3. Ajuste el flujo de producto aguas arriba del nebulizador.

DATOS TÉCNICOS

mod. MG

CABEZA 1286-D4-M0

CABEZA Ø BOQUILLA	CLICS	CAPACIDAD DE FLUIDO (g/min)	PRESIÓN DE ATOMIZACIÓN (kg/cm ²)	CONSUMO DE AIRE (L/min)
1286-D4-M0 Ø 0,6	6	60,7	1,25	24
	9	94,5	1,27	34
1286-D4-M0 Ø 0,8	7	111,5	1,9	33
	10	132,6	2,3	38
1286-D4-M0 Ø 1,0	9	150	2,7	35
	11	185,6	3,1	40
1286-D4-M0 Ø 1,2	10	167	-	-
	12	209,3	-	-

NOTAS

Presión de la bomba 0,8 ÷ 1,0 Kg/cm².

Líquido utilizado para las pruebas: agua. Viscosidad de la copa Ford 4 = 11 seg.



Cabeza en forma de cono

DATOS TÉCNICOS

mod. MG

CABEZA 1286-D4-M1 ▲

CABEZA Ø BOQUILLA	CLICS	CAPACIDAD DE FLUIDO (g/min)	PRESIÓN DE ATOMIZACIÓN (kg/cm ²)	CONSUMO DE AIRE (L/min)
1286-D4-M1 Ø 0,6	6	60,7	2	44
	9	94,5	3,3	65
1286-D4-M1 Ø 0,8	7	111,5	3,4	67
	10	132,6	3,7	71
1286-D4-M1 Ø 1,0	9	150	4,1	77
	11	185,6	4,3	80
1286-D4-M1 Ø 1,2	10	167	4,5	84
	12	209,3	4,8	88

NOTAS

Presión de la bomba 0,8 ÷ 1,0 Kg/cm².
Líquido utilizado para las pruebas: agua. Viscosidad de la copa Ford 4 = 11 seg.

▲ Cabeza en forma de abanico

DATOS TÉCNICOS

mod. MG1349

CABEZA 1286-D4-M0-X

CABEZA Ø BOQUILLA	CLICS	CAPACIDAD DE FLUIDO (g/min)	PRESIÓN DE ATOMIZACIÓN (kg/cm ²)	CONSUMO DE AIRE (L/min)
1286-D4-M0-X Ø 0,8	-	174	2,9	65
1286-D4-M0-X Ø 1,0	-	235	3,4	79
1286-D4-M0-X Ø 1,2	-	313,5	4,5	85
1286-D4-M0-X Ø 1,5	-	469,6	-	-

CABEZA 1286-D4-M1-X

CABEZA Ø BOQUILLA	CLICS	CAPACIDAD DE FLUIDO (g/min)	PRESIÓN DE ATOMIZACIÓN (kg/cm ²)	CONSUMO DE AIRE (L/min)
1286-D4-M1-X Ø 0,8	-	174	2	122
1286-D4-M1-X Ø 1,0	-	235	2,3	135
1286-D4-M1-X Ø 1,2	-	313,5	2,5	146
1286-D4-M1-X Ø 1,5	-	469,6	3	148

NOTAS

Presión de la bomba 0,5 ÷ 0,6 Kg/cm².

Líquido utilizado para las pruebas: agua. Viscosidad de la copa Ford 4 = 11 seg.







Cabeza en forma de cono







Cabeza en forma de abanico

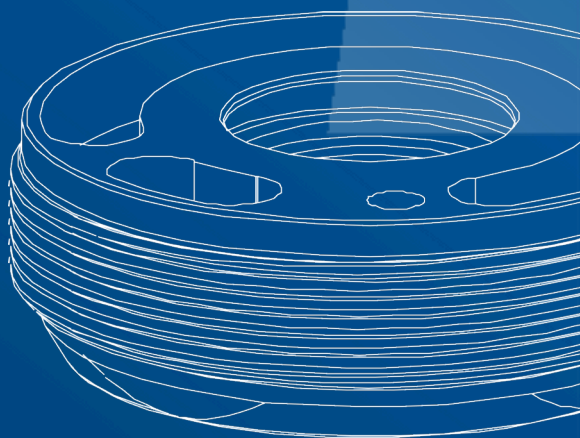
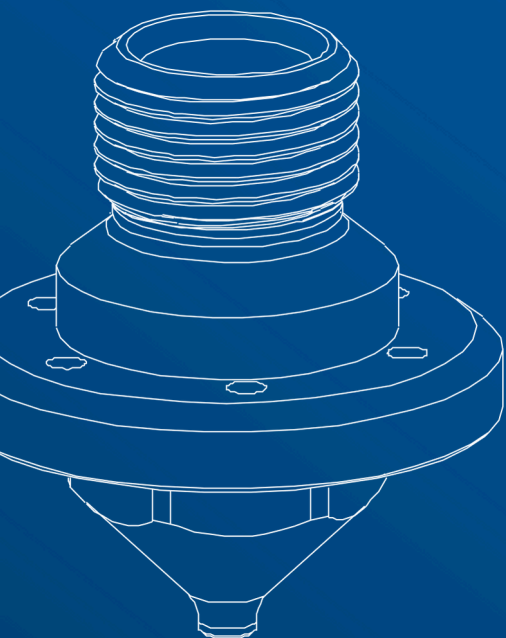
RESOLUCIÓN DE ANOMALÍAS

Anomalía	Problema / Solución	mod. MG
Sin atomización	No llega presión a la pistola <i>Verificar el sistema de aire</i>	
	Válvula elem. [O5] desgastada <i>Sustituir la válvula elem. [O5] desgastada</i>	
	La cabeza elem. [1286-D4-M0] o [1286-D4-M1], la boquilla elem. [1007-2] y la varilla elem. [1286-D5] están desgastadas <i>Reemplace la cabeza elem. [1286-D4-M0] o [1286-D4-M1], la boquilla elem. [1007-2], y la varilla elem. [1286-D5]</i>	
	El producto excede la cantidad necesaria <i>Reducir el flujo de producto</i>	
	No hay producto (caudal demasiado bajo) <i>Agregar producto o reducir la presión del aire de atomización</i>	
	No hay producto en el depósito o las tuberías están obstruidas. <i>Llene el depósito o límpielo con solvente</i>	
Boquilla con fugas	Volante elem. [1286-D11] desgastado <i>Sustituir el volante elem. [1286-D11]</i>	

RESOLUCIÓN DE ANOMALÍAS

Anomala	Problema / Solución
No atomización	No llega presión a la pistola <i>Revise el sistema de aire</i>
	La cabeza [1286-D4-M0-X] o [1286-D4-M1-X] y la boquilla [1007-2] están desgastados <i>Reemplace la cabeza [1286-D4-M0-X] o [1286-D4-M1-X] y la boquilla [1007-2] desgastada</i>
	El producto está en mayor cantidad de la necesaria <i>Reducir el paso del producto</i>
	Sin producto (tasa de flujo demasiado baja) <i>Agregue producto o reduzca la presión del aire de atomización</i>
	No hay producto en el tanque o tuberías obstruidas <i>Llene el tanque o limpie con solvente</i>
Boquilla con fugas	Anomala encontrada aguas arriba del nebulizador <i>Comprobar el funcionamiento del sistema.</i>

Piezas de repuesto y componentes

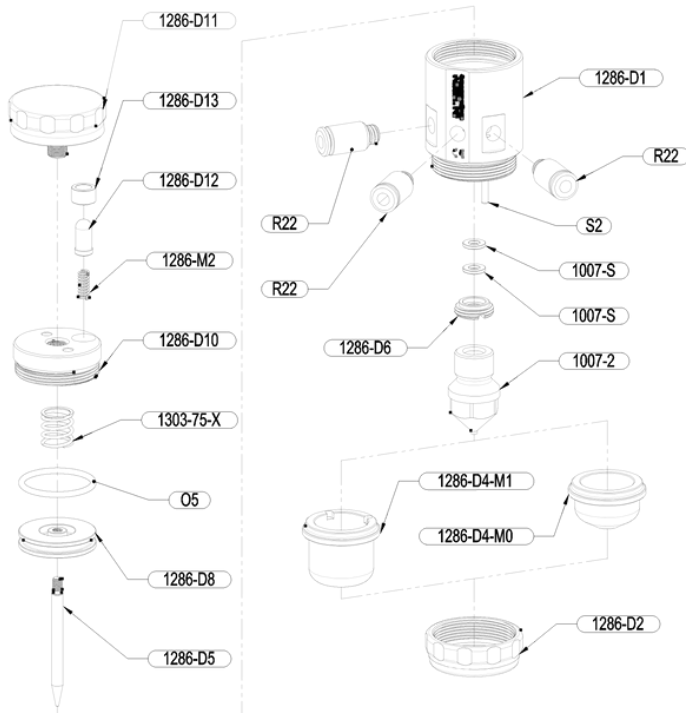


REPUESTOS

LISTA DE ELEMENTOS DE DETALLE

mod. MG

- 1007-2** [x1] Boquilla
- 1007-S** [x2] Junta
- 1286-D1** [x1] Cuerpo
- 1286-D2** [x1] Casquillo
- 1286-D4-M0** [x1] Cabeza
- 1286-D4-M1** [x1] Cabeza
- 1286-D5** [x1] Varilla
- 1286-D6** [x1] Tapa
- 1286-D8** [x1] Émbolo
- 1286-D10** [x1] Tapa
- 1286-D11** [x1] Volante
- 1286-D12** [x1] Puntera
- 1286-D13** [x1] Anillo
- 1303-75-X** [x1] Resorte
- 1286-M2** [x1] Resorte
- 1303-75-X** [x1] Resorte
- O5** [x1] Junta
- R22** [x3] Unión
- S2** [x1] Tapón



NOTA

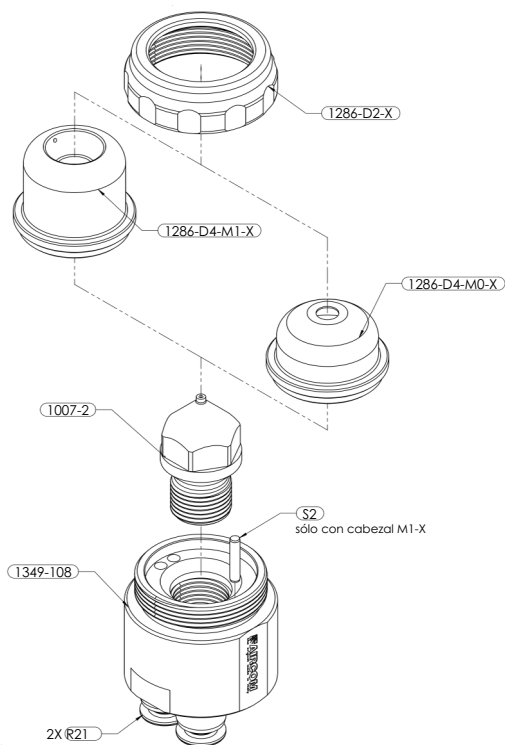
Consulte la tabla CNN que aparece a continuación, para conocer las cabezas compatibles con su modelo.

REPUESTOS

LISTA DE ELEMENTOS DE DETALLE

mod. MG1349

- 1007-2** [x1] Boquilla
- 1286-D2-X** [x1] Casquillo en acero inoxidable
- 1286-D4-M0-X** [x1] Cabeza en acero inoxidable
- 1286-D4-M1-X** [x1] Cabeza en acero inoxidable
- 1349-108** [x1] Cuerpo
- R21** [x2] Unión
- S2** [x1] Junta



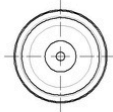

NOTA



Consulte la tabla CNN que aparece a continuación, para conocer las cabezas compatibles con su modelo.

CNN COMPATIBLES

Cap-Nozzle-Needle

mod. MG

1286-D4-M0 ▲	CAP	NOZZLE	NEEDLE
 	1286-D4-M0-0.8	1007-2-0.8	1286-D5-0.8
	1286-D4-M0-1.0	1007-2-1.0	1286-D5-1.0
	1286-D4-M0-1.2	1007-2-1.2	1286-D5-1.2
	1286-D4-M0-1.5	1007-2-1.5	1286-D5-1.5

1286-D4-M1 ▲	CAP	NOZZLE	NEEDLE
 	1286-D4-M1-0.8	1007-2-0.8	1286-D5-0.8
	1286-D4-M1-1.0	1007-2-1.0	1286-D5-1.0
	1286-D4-M1-1.2	1007-2-1.2	1286-D5-1.2
	1286-D4-M1-1.5	1007-2-1.5	1286-D5-1.5

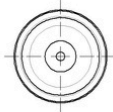

NOTE



- ▲ Cabeza en forma de cono
- ▲ Cabeza en forma de abanico

CNN COMPATIBLES

Cap-Nozzle-Needle

mod. MG1349

1286-D4-M0-X ▲	CAP	NOZZLE
 	1286-D4-M0-X-0.8	1007-2-0.8
	1286-D4-M0-X-1.0	1007-2-1.0
	1286-D4-M0-X-1.2	1007-2-1.2
	1286-D4-M0-X-1.5	1007-2-1.5

1286-D4-M1-X ▲	CAP	NOZZLE
 	1286-D4-M1-X-0.8	1007-2-0.8
	1286-D4-M1-X-1.0	1007-2-1.0
	1286-D4-M1-X-1.2	1007-2-1.2
	1286-D4-M1-X-1.5	1007-2-1.5

NOTE

- ▲ Cabeza en forma de cono
- ▲ Cabeza en forma de abanico

CALIDAD CERTIFICADA

CERTIFICACIONES

Todos los productos AIRCOM® se encuentran certificados de acuerdo con la norma EN 13 966 - 1 (VDMA-Einheitsblatt 24 366) y según los parámetros de eficiencia de transferencia.



SOPORTE

¿NECESITAS AYUDA?

Estamos a su disposición.



+39 0124 5154 44



aircom@aircom.it



Asistencia en línea

AIRCOM



DISCOVER ALL PRODUCTS



Follow us



aircom.it