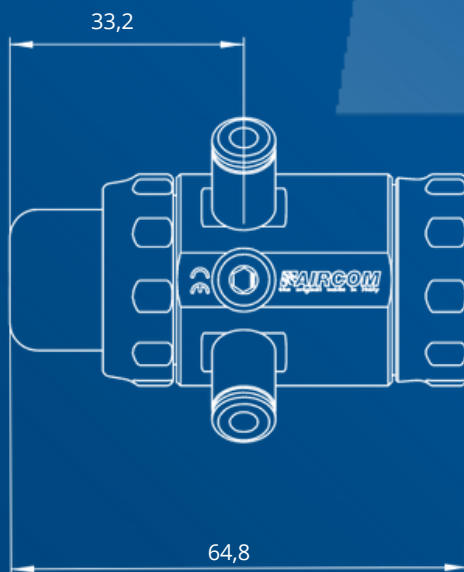


# Manuale di istruzioni



mod. MG, MG1349

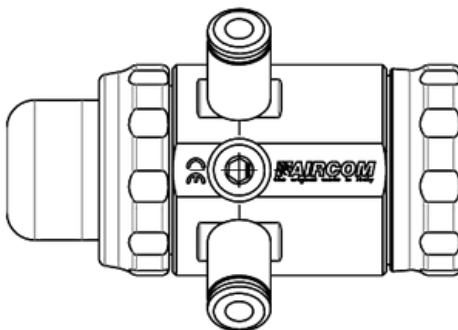
## MODELLI DISPONIBILI

### mod. MG

Peso e ingombri ridotti, per diverse esigenze di spruzzatura

### mod. MG1349

Adatta a condizioni di lavoro particolarmente gravose, prodotta integralmente in acciaio inox



# Indice

---

Manuale di istruzioni

<b>Avvertenze</b>	<b>.04</b>
<b>Manutenzione e pulizia</b>	<b>.04</b>
<b>Installazione e avviamento</b>	<b>.05</b>
<b>Dati tecnici</b>	<b>.08</b>
<b>Risoluzione anomalie</b>	<b>.11</b>
<b>Ricambi e componenti</b>	<b>.13</b>
<b>Qualità certificata</b>	<b>.18</b>
<b>Supporto</b>	<b>.18</b>



## **ATTENZIONE!**

Leggere e seguire tutte le istruzioni e le precauzioni di sicurezza prima di utilizzare il prodotto.



## **MANUALI**

Puoi consultare i nostri manuali su [www.aircom.it/manuali](http://www.aircom.it/manuali)  
Oppure, scannerizza il QR Code qui a lato.

## AVVERTENZE

### PRODOTTI CORROSIVI

Le nostre pistole possono essere usate con la maggior parte dei pigmenti a base acqua o solvente per il rivestimento e la finitura di ogni tipo di superficie. Tuttavia, esse non sono concepite per spruzzare prodotti abrasivi/corrosivi. In caso di utilizzo di prodotti abrasivi/corrosivi è possibile ordinare pistole con componenti in materiale adatto.

### PERICOLO PER LA SALUTE

Alcuni prodotti chimici spruzzati possono essere nocivi e causare delle irritazioni o disturbi alla salute. È necessaria l'attenta lettura di tutte le etichette e delle modalità d'uso del prodotto. L'uso del prodotto è riservato al personale tecnico addestrato, con l'utilizzo di occhiali di protezione in caso di regolazioni della pistola ad impianto funzionante.

## MANUTENZIONE E PULIZIA

### MANUTENZIONE

Prima di qualsiasi intervento di manutenzione, svuotare la pistola e scollegarla dalla rete di distribuzione dell'aria compressa e dell'alimentazione del liquido. Utilizzare solo accessori, ricambi e pezzi originali AIRCOM®: qualsiasi altro prodotto non fornito da AIRCOM® non è omologato né autorizzato. AIRCOM® non risponde per eventuali danni causati dall'uso di ricambi e accessori non originali.

### PULIZIA

Utilizzare solo detersivi liquidi adeguati, con pH neutro 6-8. Non utilizzare acidi, soluzioni alcaline o altri detersivi contenenti idrossido di sodio, aggressivi per la pulizia esterna del corpo pistola. Non immergere la pistola in detersivi liquidi che possono causare la corrosione del prodotto. Pulire tutti i passaggi del materiale facendo circolare acqua all'interno del circuito vernice: una pulizia inadeguata può provocare difetti alla forma del ventaglio. Durante la pulizia, evitare di graffiare le superfici dei fori dell'ugello aria e l'astina.

# INSTALLAZIONE

mod. MG

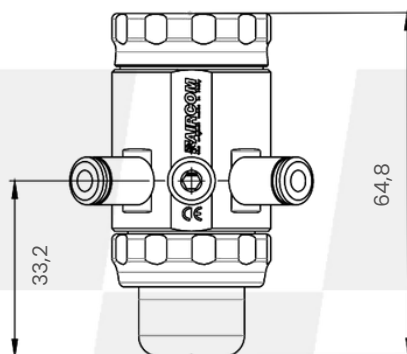
## SPECIFICHE TECNICHE

### Dimensione dei raccordi per i tubi:

- Entrata aria di comando: **A** = tubo  $\varnothing$  6
- Entrata aria di atomizzazione: **B** = tubo  $\varnothing$  6
- Entrata prodotto: **C** = tubo  $\varnothing$  6

**Peso pistola:** 135 gr

**Dimensione pistola:** vedi viste quotate



### A

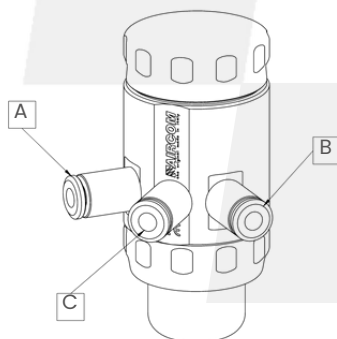
$\varnothing$  est. X  $\varnothing$  int. tubo = 6 X 4  
Apertura pistoncino  $\geq$  4,0 bar

### B

$\varnothing$  est. X  $\varnothing$  int. tubo = 6 X 4  
Atomizzazione: da 1 a 3 bar

### C

$\varnothing$  est. X  $\varnothing$  int. tubo = 6 X 4  
Entrata prodotto



## VIDEO TUTORIAL ►

Puoi consultare i nostri video tutorial su [www.aircom.it/tutorials](http://www.aircom.it/tutorials)  
Oppure, scannerizza il QR Code qui a lato.

# INSTALLAZIONE

mod. MG1349

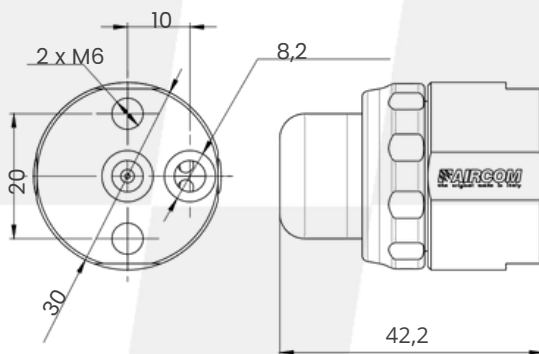
## SPECIFICHE TECNICHE

### Dimensione dei raccordi per i tubi:

- Entrata aria di atomizzazione: **A** = M6
- Entrata prodotto: **B** = M6

**Peso pistola:** 180gr

**Dimensione pistola:** vedi viste quotate

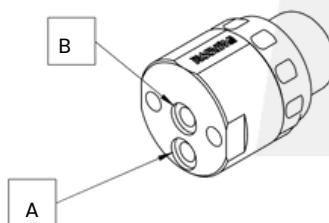


### A

Ø est. X Ø int. tubo = 4 X 2  
Atomizzazione: da 2,5 a 5 bar

### B

Ø est. X Ø int. tubo = 4 X 2  
Entrata prodotto



## VIDEO TUTORIAL ►

Puoi consultare i nostri video tutorial su [www.aircom.it/tutorials](http://www.aircom.it/tutorials)  
Oppure, scannerizza il QR Code qui a lato.

**SEQUENZA REGOLAZIONI****mod. MG**

**1.** Bloccare la pistola all'impianto per garantirne la stabilità e orientare la testina nel verso di copertura opportuno.

**2.** Collegare la tubazione dell'aria di atomizzazione, dell'aria di comando e del prodotto ai raccordi indicati nella pagina precedente.

**3.** Avvitare il volantino part. [1286-D11] fino a fine corsa (non forzare quando si arriva in battuta). Agire sull'aria di comando. Se non esce alcuna goccia di pigmento, togliere l'aria di comando e aprire il volantino part. [1286-D11] di un solo scatto. Ripetere il procedimento fino a quando non appare la prima goccia.

**4.** Aprire il volantino part. [1286-D11] degli scatti necessari per determinare la quantità di pigmento desiderata.



12 scatti a giro

+

**SEQUENZA REGOLAZIONI****mod. MG1349**

**1.** Bloccare il nebulizzatore all'impianto tramite gli appositi fori M6 sul retro e orientare la testina nel verso di copertura opportuno.

**2.** Collegare la tubazione dell'aria di atomizzazione e del prodotto ai fori filettati indicati nella pagina precedente.

**3.** Regolare il flusso di prodotto a monte del nebulizzatore.

# DATI TECNICI

mod. MG

## TESTA 1286-D4-M0 ▲

Ø UGELLO	SCATTI	PORTATA DEL FLUIDO (g/min)	PRESSIONE ATOMIZZAZIONE (kg/cm <sup>2</sup> )	CONSUMO ARIA (l/min)
1286-D4-M0 Ø 0,6	6	60,7	1,25	24
	9	94,5	1,27	34
1286-D4-M0 Ø 0,8	7	111,5	1,9	33
	10	132,6	2,3	38
1286-D4-M0 Ø 1,0	9	150	2,7	35
	11	185,6	3,1	40
1286-D4-M0 Ø 1,2	10	167	-	-
	12	209,3	-	-

### NOTE

Pressione pompa 0,8 ÷ 1,0 Kg/cm<sup>2</sup>.

Liquido usato per le prove: acqua. Viscosità coppa Ford 4 = 11 sec.



Testa per nebulizzazione a cono



**DATI TECNICI****mod. MG****TESTA 1286-D4-M1 ▲**

Ø UGELLO	SCATTI	PORTATA DEL FLUIDO (g/min)	PRESSIONE ATOMIZZAZIONE (kg/cm <sup>2</sup> )	CONSUMO ARIA (L/min)
1286-D4-M1 Ø 0,6	6	60,7	2	44
	9	94,5	3,3	65
1286-D4-M1 Ø 0,8	7	111,5	3,4	67
	10	132,6	3,7	71
1286-D4-M1 Ø 1,0	9	150	4,1	77
	11	185,6	4,3	80
1286-D4-M1 Ø 1,2	10	167	4,5	84
	12	209,3	4,8	88

**NOTE**

Pressione pompa 0,8 ÷ 1,0 Kg/cm<sup>2</sup>.

Liquido usato per le prove: acqua. Viscosità coppa Ford 4 = 11 sec.



Testa per nebulizzazione a ventaglio

**DATI TECNICI**

mod. MG1349

**TESTA 1286-D4-M0-X ▲**

Ø UGELLO	SCATTI	PORTATA DEL FLUIDO (g/min)	PRESSIONE ATOMIZZAZIONE (kg/cm <sup>2</sup> )	CONSUMO ARIA (L/min)
1286-D4-M0-X Ø 0,8	-	174	2,9	65
1286-D4-M0-X Ø 1,0	-	235	3,4	79
1286-D4-M0-X Ø 1,2	-	313,5	4,5	85
1286-D4-M0-X Ø 1,5	-	469,6	-	-

**TESTA 1286-D4-M1-X ▲**

Ø UGELLO	SCATTI	PORTATA DEL FLUIDO (g/min)	PRESSIONE ATOMIZZAZIONE (kg/cm <sup>2</sup> )	CONSUMO ARIA (L/min)
1286-D4-M1-X Ø 0,8	-	174	2	122
1286-D4-M1-X Ø 1,0	-	235	2,3	135
1286-D4-M1-X Ø 1,2	-	313,5	2,5	146
1286-D4-M1-X Ø 1,5	-	469,6	3	148

**NOTE**Pressione pompa 0,5 ÷ 0,6 Kg/cm<sup>2</sup>.

Liquido usato per le prove: acqua. Viscosità coppa Ford 4 = 11 sec.







Testa per nebulizzazione a cono



Testa per nebulizzazione a ventaglio





# RISOLUZIONI ANOMALIE

mod. MG

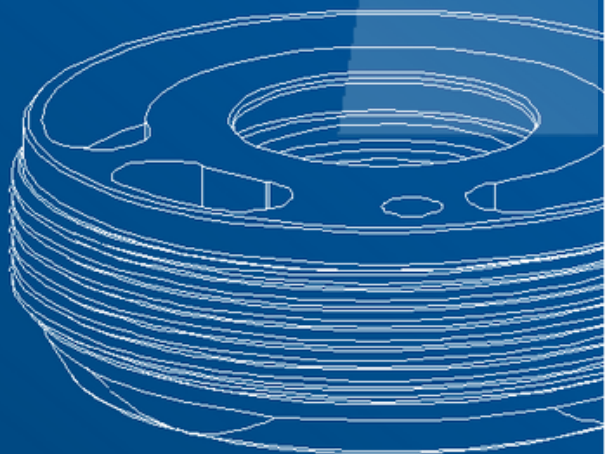
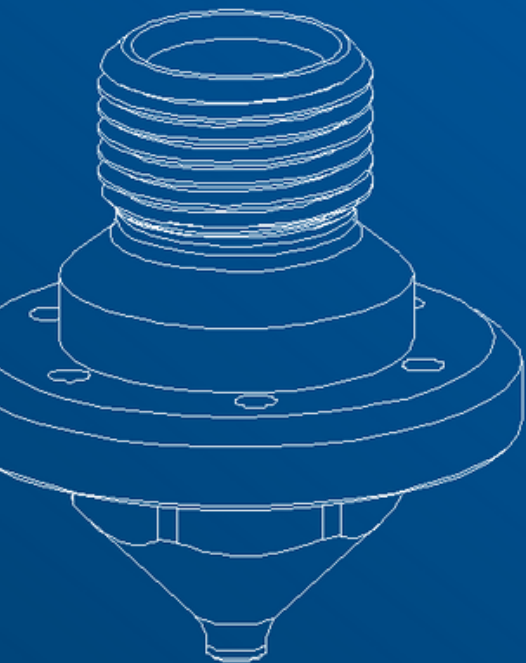
Anomalia	Problema / Soluzione
<b>No atomizzazione</b>	<b>Non arriva pressione alla pistola</b> <i>Verificare impianto aria</i>
	<b>Guarnizione part. [O5] usurata</b> <i>Sostituire guarnizione part. [O5] usurata</i>
	<b>La testina part. [1286-D4-M0] o part. [1286-D4-M1], l'ugello part. [1007-2] e l'asta part. [1286-D5] sono usurati</b> <i>Sostituire la testina part. [1286-D4-M0] o part. [1286-D4-M1], l'ugello part. [1007-2] e l'asta part. [1286-D5] usurati</i>
	<b>Il prodotto è in quantità superiore al necessario</b> <i>Ridurre il passaggio del prodotto</i>
	<b>Manca prodotto (portata troppo ridotta)</b> <i>Aggiungere prodotto o ridurre pressione aria di atomizzazione</i>
	<b>Manca prodotto nel serbatoio o tubi ostruiti</b> <i>Riempire il serbatoio o ripulire con il solvente</i>
<b>Perdita dall'ugello</b>	<b>Volantino part. [1286-D11] usurato</b> <i>Sostituire volantino part. [1286-D11] usurato</i>
	<b>Asta part. [1286-D5] / ugello part. [1007-2] usurati</b> <i>Sostituire asta part. [1286-D5] / ugello part. [1007-2] usurati</i>

# RISOLUZIONI ANOMALIE

mod. MG1349

<b>Anomalia</b>	<b>Problema / Soluzione</b>
<p><b>No atomizzazione</b></p>	<p><b>Non arriva pressione alla pistola</b> Verificare impianto aria</p>
	<p><b>La testina part. [1286-D4-M0-X] o part. [1286- D4-M1-X] e l'ugello part. [1007-2] sono usurati</b> Sostituire la testina [1286-D4-M0-X] o part. [1286-D4-M1-X] e l'ugello part. [1007-2] usurati</p>
	<p><b>Il prodotto è in quantità superiore al necessario</b> Ridurre il passaggio del prodotto</p>
	<p><b>Manca prodotto (portata troppo ridotta)</b> Aggiungere prodotto o ridurre pressione aria di atomizzazione</p>
	<p><b>Manca prodotto nel serbatoio o tubi ostruiti</b> Riempire il serbatoio o ripulire con il solvente</p>
<p><b>Perdita dall'ugello</b></p>	<p><b>Anomalia riscontrata a monte del nebulizzatore</b> Verificare il funzionamento dell'impianto</p>

# Ricambi e componenti

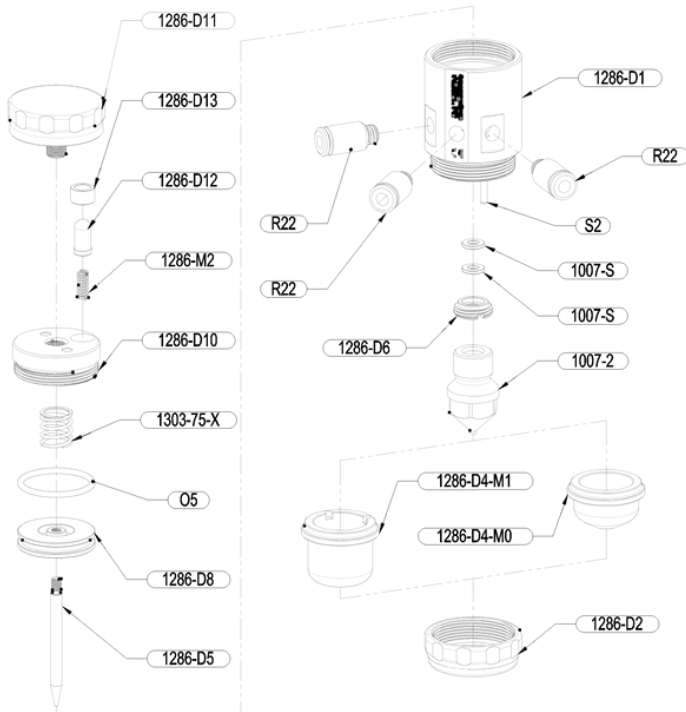


# RICAMBI

## LISTA PARTICOLARI

- 1007-2** [x1] Ugello
- 1007-S** [x1] Guarnizione
- 1286-D1** [x1] Corpo
- 1286-D2** [x1] Ghiera
- 1286-D4-M0** [x1] Testina
- 1286-D4-M1** [x1] Testina
- 1286-D5** [x1] Asta
- 1286-D6** [x1] Tappo
- 1286-D8** [x1] Pistoncino
- 1286-D10** [x1] Tappo
- 1286-D11** [x1] Volantino
- 1286-D12** [x1] Puntalino
- 1286-D13** [x1] Anello
- 1286-M2** [x1] Molla
- 1303-75-X** [x1] Molla
- O5** [x1] Guarnizione
- R22** [x3] Raccordo
- S2** [x1] Spina

## mod. MG



### NOTE

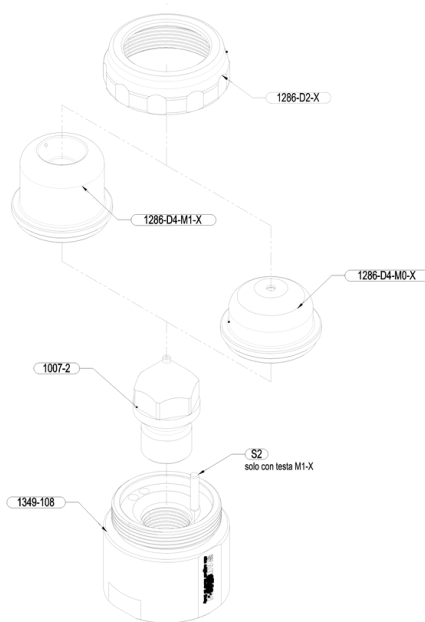
Per le testine compatibili con il modello potete fare riferimento alla tabella CNN di seguito.

# RICAMBI

## LISTA PARTICOLARI

**mod. MG1349**

- 1007-2** [x1] Ugello
- 1286-D2-X** [x1] Ghiera in inox
- 1286-D4-M0-X** [x1] Testina in inox
- 1286-D4-M1-X** [x1] Testina in inox
- 1349-108** [x1] Corpo
- S2** [x1] Spina



### NOTE

Per le testine compatibili con il modello potete fare riferimento alla tabella CNN di seguito.

# CNN COMPATIBILI

Cap-Nozzle-Needle

**mod. MG**

1286-D4-M0 ▲	CAP	NOZZLE	NEEDLE
	1286-D4-M0-0.8	1007-2-0.8	1286-D5-0.8
	1286-D4-M0-1.0	1007-2-1.0	1286-D5-1.0
	1286-D4-M0-1.2	1007-2-1.2	1286-D5-1.2
	1286-D4-M0-1.5	1007-2-1.5	1286-D5-1.5

1286-D4-M1 ▲	CAP	NOZZLE	NEEDLE
	1286-D4-M1-0.8	1007-2-0.8	1286-D5-0.8
	1286-D4-M1-1.0	1007-2-1.0	1286-D5-1.0
	1286-D4-M1-1.2	1007-2-1.2	1286-D5-1.2
	1286-D4-M1-1.5	1007-2-1.5	1286-D5-1.5

**NOTE**

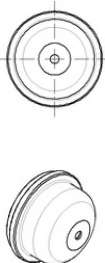
- ▲ Testa per nebulizzazione a cono
- ▲ Testa per nebulizzazione a ventaglio

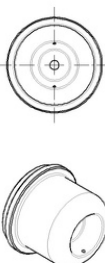


# CNN COMPATIBILI

Cap-Nozzle-Needle

**mod. MG1349**

1286-D4-M0-X ▲	CAP	NOZZLE
	1286-D4-M0-X-0.8	1007-2-0.8
	1286-D4-M0-X-1.0	1007-2-1.0
	1286-D4-M0-X-1.2	1007-2-1.2
	1286-D4-M0-X-1.5	1007-2-1.5

1286-D4-M1-X ▲	CAP	NOZZLE
	1286-D4-M1-X-0.8	1007-2-0.8
	1286-D4-M1-X-1.0	1007-2-1.0
	1286-D4-M1-X-1.2	1007-2-1.2
	1286-D4-M1-X-1.5	1007-2-1.5

**NOTE**

- ▲ Testa per nebulizzazione a cono
- ▲ Testa per nebulizzazione a ventaglio

# QUALITÀ CERTIFICATA

## CERTIFICAZIONI

Tutti i prodotti AIRCOM® sono certificati secondo la norma UNI EN 13 966 - 1 (VDMA-Einheitsblatt 24 366) secondo i parametri di efficienza di trasferimento.



# SUPPORTO

## HAI BISOGNO DI AIUTO?

Siamo a tua disposizione.



+39 0124 5154 44



[aircom@aircom.it](mailto:aircom@aircom.it)



Supporto online

AIRCOM

**DISCOVER ALL PRODUCTS**



Follow us



[aircom.it](http://aircom.it)