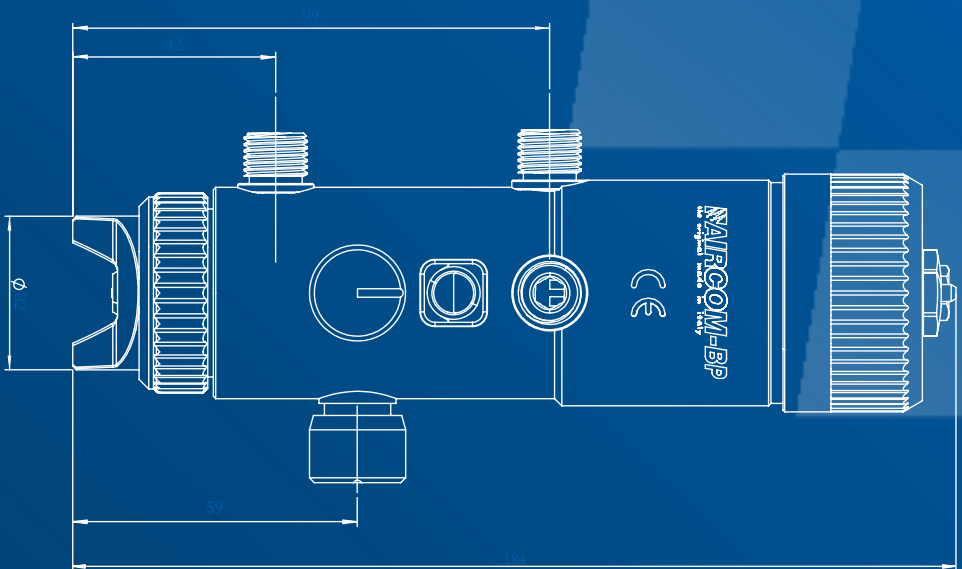


使用说明书



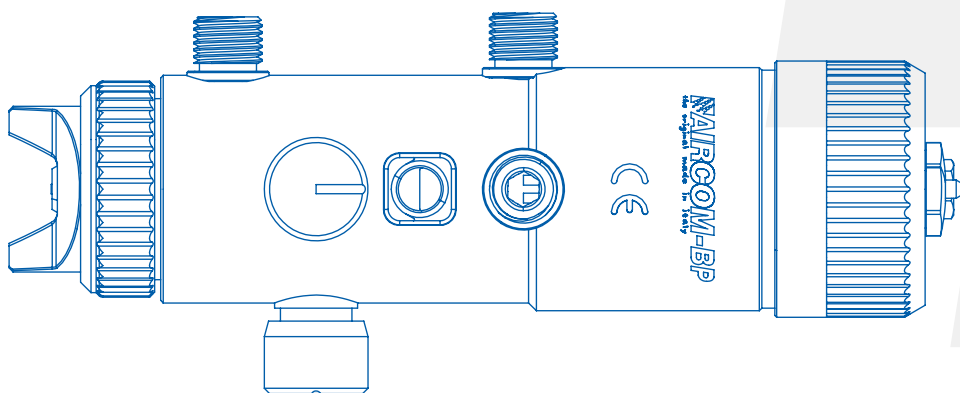
模组。BP、BP-X、BP-XC

可用型号

模组。血压
风扇和雾化空气的调节

模组。BP-X
内部通道采用不锈钢材质

模组。BP-XC
内部通道和不锈钢喷头



指数

使用说明书

警告	.04
维护和清洁	.04
安装和启动	.05
技术数据	.08
故障排除	.10
备件和组件	.11
质量认证	.18
支持	.18



注意力!

使用产品前，请阅读并遵循所有说明和安全预防措施。



手册

您可以在 www.aircom.it/manuali 上查阅我们的手册，或者扫描侧面的二维码。

警告

腐蚀性产品

我们的喷枪可与大多数水基或溶剂基颜料一起使用，用于涂覆和精加工所有类型的表面。然而，它们并非设计用于喷涂磨料/腐蚀性产品。如果使用磨料/腐蚀性产品，则可以订购带有由合适材料制成的部件的喷枪。

健康危险

一些喷洒的化学品可能有害并导致刺激或健康问题。有必要仔细阅读产品的所有标签和使用说明。该产品的使用仅限经过培训的技术人员使用，并在系统运行时调整喷枪时佩戴安全眼镜。

维护和清洁

维护

在进行任何维护工作之前，请清空喷枪并将其与压缩空气和液体供应分配网络断开。仅使用原装 AIRCOM® 配件、备件和零件：非 AIRCOM® 提供的任何其他产品均未经批准或授权。AIRCOM® 对因使用非原装备件和配件而造成的任何损坏不承担任何责任。

打扫

仅使用合适的液体洗涤剂，pH 值为中性 6-8。请勿使用酸、碱性溶液或其他含有氢氧化钠的腐蚀性清洁剂来清洁枪体外部。请勿将喷枪浸入液体清洁剂中，这会导致产品腐蚀。用油漆回路内的循环水清洗所有物料通道：清洗不充分会导致扇形缺陷。清洁时，避免划伤空气喷嘴孔和量油尺的表面。

安装

技术规格

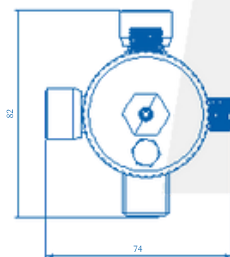
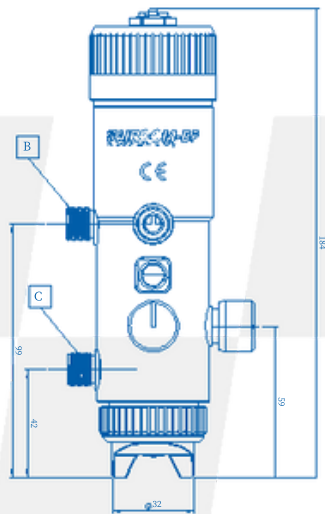
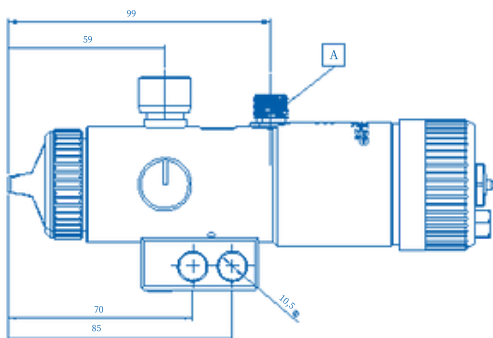
连接孔直径：10.5mm。

管件尺寸：

- 控制进气口：A = 1/4 气体
- 雾化空气入口：B = 1/4 气体
- 产品入口：C = 1/4 气体

喷枪重量：0.920 kg

喷枪尺寸：参见引用的视图



视频教程



您可以在 www.aircom.it/tutorials 上查阅我们的视频教程，或者扫描侧面的二维码。



安装和启动

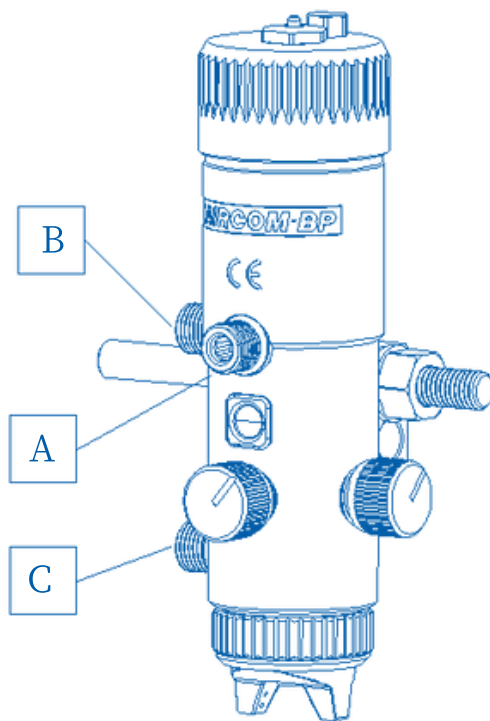
在使用新喷枪或新产品之前，请用适当的溶剂仔细清洁喷枪。进料必须使用干燥、过滤和调节的恒压空气。

枪的操作说明

A
Ø 分机。X Ø 内部管 = 8 X 6
活塞开度 ≥ 4.0 bar

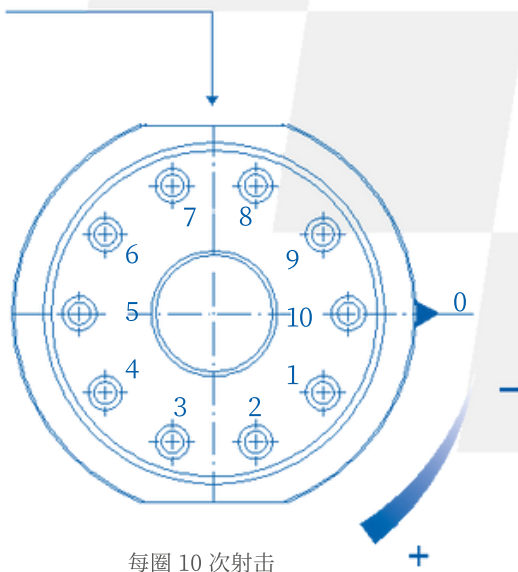
B
Ø 分机。X Ø 内部管 = 8 X 6
雾化：1.5 至 3.5 bar

C
Ø 分机。X Ø 内部管 = 8 X 6
产品入口



调整顺序

- 1.使用固定支架将喷枪锁定到系统上，并将喷头定向到适当的覆盖方向。
- 2.将雾化空气、控制空气和产品管道连接到上一页所示的接头上。
- 3.拧紧手轮部分。 [1007-42]到行程末端（到达停止时不要用力）。作用于控制空气。如果没有颜料滴出来，则排除控制空气并打开手轮部分。 [1007-42] 单次射击。重复该过程，直到出现第一滴。
- 4.打开传单部分。 [1007-42]确定所需颜料量所需的镜头。
- 5.使用调整螺丝部分。
[1007-7]获得所需的雾化风扇。



技术数据

测试 1007-30-KI

Ø 喷嘴头	射击	流体流量 (克/分钟)	雾化压力 (公斤/平方厘米)	耗气量 (升/分钟)
1007-30-KI Ø0.8	4	122	1,5	119
	6	197	1,75	132
1007-30-KI Ø1.0	5	208	1,85	137
	7	306	2,1	149
1007-30-KI Ø 1.2	6	258	2,35	167
	8	349	2,75	189
1007-30-KI Ø1.5	6	320	2,85	196
	8	456	3,1	209

笔记

泵压 $0.8 \div 1.0 \text{ Kg/cm}^2$ 。
 试验所用液体：水。福特杯粘度 $4 = 11$ 秒。

技术数据

头 1007-30-ZI

Ø 喷嘴头	射击	流体流量 (克/分钟)	雾化压力 (公斤/平方厘米)	耗气量 (升/分钟)
1007-30-ZI Ø0.8	4	122	1,3	109
	6	197	1,5	120
1007-30-ZI Ø1.0	5	208	1,75	135
	7	306	1,95	145
1007-30-ZI Ø 1.2	6	258	2,0	148
	8	349	2,3	166
1007-30-ZI Ø1.5	6	320	2,45	180
	8	456	2,8	200

笔记

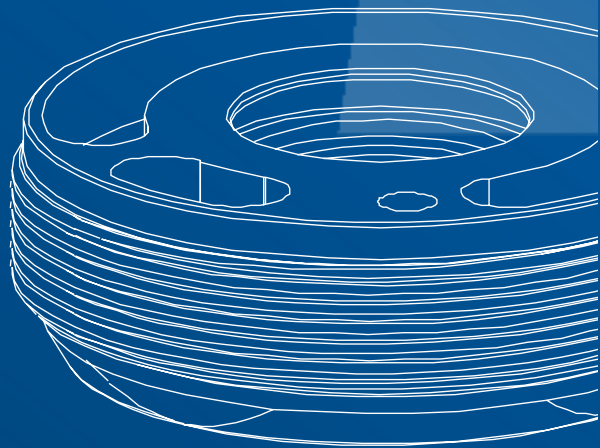
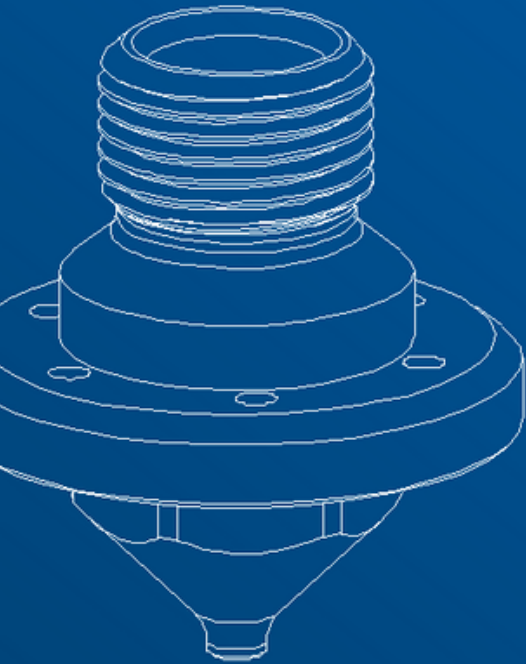
泵压 $0.8 \div 1.0 \text{ Kg/cm}^2$ 。
 试验所用液体：水。福特杯粘度 $4 = 11$ 秒。

故障排除

异常	问题方案
无雾化	<p>没有压力到达喷枪。检查空气系统</p> <p>部分阀门[1007-43] 磨损 更换阀门部件。 [1007-43] 磨损</p>
	<p>头部部分。 [1007-30], 喷嘴部分。 [1007-2] 以及开始拍卖。 [1056-31] 已经磨损了 更换头部部分。 [1007-30], 喷嘴部分。 [1007-2] 以及开始拍卖。 [1056-31] 磨损</p>
	<p>产品数量超过所需数量 减少产品通道</p>
	<p>无产品（流量太小） 添加产品或降低雾化气压</p>
	<p>罐内无产品或管道堵塞。填充罐或用溶剂清洁</p>
喷嘴泄漏	<p>手轮安装部分。 [1007-42] 磨损 更换安装在零件上的手轮。 [1007-42] 磨损</p>
调节螺钉漏气	<p>零件密封 [B] 更换零件垫圈。 [B]</p>
产品从排气口泄漏	<p>零件垫片套件[1007-46 和 1007-47] 已磨损 更换垫圈套件零件。 [1007-46 和 1007-47]</p>

BP系列
模组。BP、BP-X、BP-XC

备件和组件

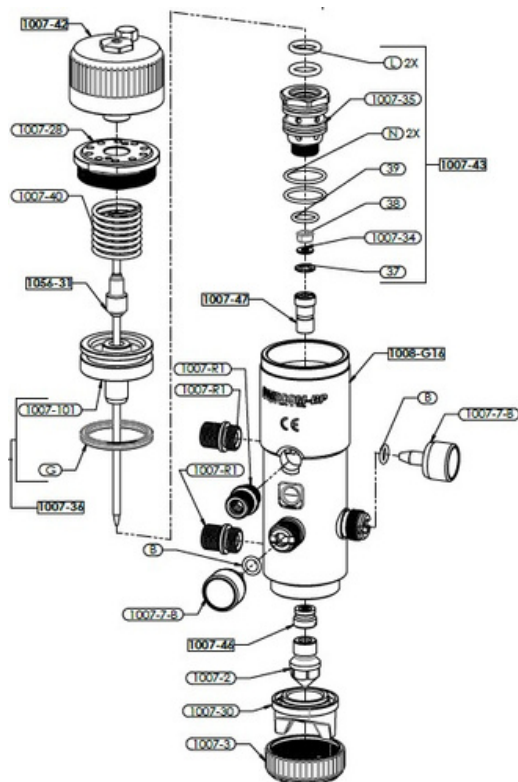


备件

详情清单

- 1007-2 [x1]喷嘴
- 1007-3 [x1]环形螺母
- 1007-7-B [x2]调节螺丝
- 1007-28 [x1]盖子
- 1007-30 [x1]头部
- 1056-31 [x1]杆
- 1007-34 [x1]密封盖环
- 1007-35 [x1]阀门
- 1007-36 [x1]活塞安装
- 37 [x1]Seeger
- 38 [x1]垫圈
- 39 [x1]密封
- 1007-40 [x1]弹簧
- 1007-42 [x1]手轮组装
- 1007-43 [x1]阀门组装
- 1007-46 [x1]密封套件
- 1007-47 [x1]密封套件
- 1007-101 [x1]柱塞
- B [x2]密封
- G [x1]密封
- 1008-G16 [x1]带内部黄铜衬套的阀体，
控制阀调节和夹紧块
- L [x2]垫圈
- N [x2]垫圈
- 1007-R1 [x3]接头

模组。BP



笔记

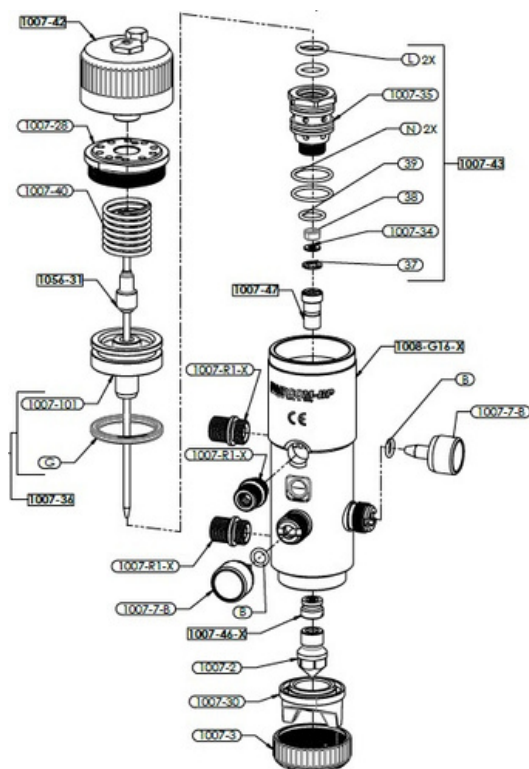
头部保护帽也可作为备件提供。对于与该型号兼容的头，您可以参考下面的 CNN 表。

备件

详情清单

1007-2	[x1]喷嘴
1007-3	[x1]环形螺母
1007-7-B	[x2]调节螺丝
1007-28	[x1]盖子
1007-30	[x1]头部
1056-31	[x1]杆
1007-34	[x1]密封盖环
1007-35	[x1]阀门
1007-36	[x1]活塞安装
37	[x1]Seeger
38	[x1]垫圈
39	[x1]垫圈
1007-40	[x1]弹簧
1007-42	[x1]手轮组装
1007-43	[x1]阀门组装
1007-46-X	[x1]不锈钢垫圈套件
1007-47	[x1]垫圈套件
1007-101	[x1]柱塞
B	[x2]垫圈
G	[x1]垫圈
1008-G16-X	[x1]带内部不锈钢衬套的阀体，调节阀和夹紧块
L	[x2]垫圈
N	[x2]垫圈
1007-R1-X	[x3]不锈钢接头

模组。BP-X



笔记

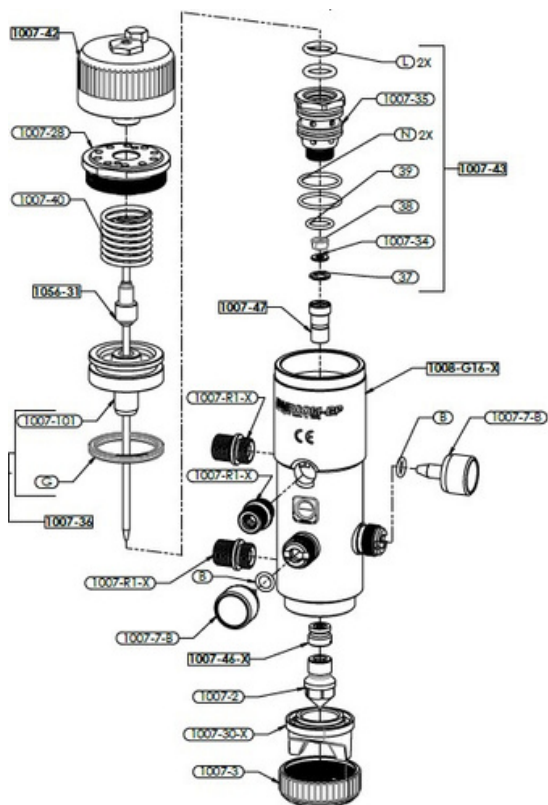
头部保护帽也可作为备件提供。对于与该型号兼容的头，您可以参考下面的 CNN 表。

备件

详情清单

1007-2	[x1]喷嘴
1007-3	[x1]环形螺母
1007-7-B	[x2]调节螺丝
1007-28	[x1]盖子
1007-30-X	[x1]不锈钢头
1056-31	[x1]连杆
1007-34	[x1]密封盖环
1007-35	[x1]阀门
1007-36	[x1]活塞安装
37	[x1]Seeger
38	[x1]密封件
39	[x1]垫圈
1007-40	[x1]弹簧
1007-42	[x1]手轮组装
1007-43	[x1]阀门组装
1007-46-X	[x1]不锈钢垫圈套件
1007-47	[x1]垫圈套件
1007-101	[x1]柱塞
B	[x2]垫圈
G	[x1]垫圈
1008-G16-X	[x1]带内部衬套的阀体不锈 钢, 调节阀和夹紧块
L	[x2]垫圈
N	[x2]垫圈
1007-R1-X	[x3] 不锈钢接头

模组。BP-XC




笔记



头部保护帽也可作为备件提供。对于与该型号兼容的头，您可以参考下面的 CNN 表。

兼容的 CNN

帽-喷嘴-针

模组。BP、BP-X

1007-30-KI	帽	喷嘴	针
 	1007-30-KI-0.8	1007-2-0.8	1056-31-0.8
	1007-30-KI-1.0	1007-2-1.0	1056-31-1.0
	1007-30-KI-1.2	1007-2-1.2	1056-31-1.2
	1007-30-KI-1.5	1007-2-1.5	1056-31-1.5
	1007-30-KI-1.8	1007-2-1.8	1056-31-1.8
	1007-30-KI-2.0	1007-2-2.0	1056-31-2.0
	1007-30-KI-2.2	1007-2-2.2	1056-31-2.2
	1007-30-KI-2.5	1007-2-2.5	1056-31-2.5
	1007-30-KI-3.0	1007-2-3.0	1056-31-3.0


1007-30-ZI	头	喷嘴	针
 	1007-30-ZI-0.8	1007-2-0.8	1056-31-0.8
	1007-30-ZI-1.0	1007-2-1.0	1056-31-1.0
	1007-30-ZI-1.2	1007-2-1.2	1056-31-1.2
	1007-30-ZI-1.5	1007-2-1.5	1056-31-1.5
	1007-30-ZI-1.8	1007-2-1.8	1056-31-1.8
	1007-30-ZI-2.0	1007-2-2.0	1056-31-2.0
	1007-30-ZI-2.2	1007-2-2.2	1056-31-2.2
	1007-30-ZI-2.5	1007-2-2.5	1056-31-2.5
	1007-30-ZI-3.0	1007-2-3.0	1056-31-3.0

兼容的 CNN

帽-喷嘴-针

模组。BP、BP-X

1007-30-WI	帽	喷嘴	针
	1007-30-WI-0.8	1007-2-0.8	1056-31-0.8
	1007-30-WI-1.0	1007-2-1.0	1056-31-1.0
	1007-30-WI-1.2	1007-2-1.2	1056-31-1.2
	1007-30-WI-1.5	1007-2-1.5	1056-31-1.5
	1007-30-WI-1.8	1007-2-1.8	1056-31-1.8
	1007-30-WI-2.0	1007-2-2.0	1056-31-2.0
	1007-30-WI-2.2	1007-2-2.2	1056-31-2.2
	1007-30-WI-2.5	1007-2-2.5	1056-31-2.5
	1007-30-WI-3.0	1007-2-3.0	1056-31-3.0



1007-30-NI	帽	喷嘴	针
	1007-30-NI-0.8	1007-2-0.8	1056-31-0.8
	1007-30-NI-1.0	1007-2-1.0	1056-31-1.0
	1007-30-NI-1.2	1007-2-1.2	1056-31-1.2
	1007-30-NI-1.5	1007-2-1.5	1056-31-1.5
	1007-30-NI-1.8	1007-2-1.8	1056-31-1.8
	1007-30-NI-2.0	1007-2-2.0	1056-31-2.0
	1007-30-NI-2.2	1007-2-2.2	1056-31-2.2
	1007-30-NI-2.5	1007-2-2.5	1056-31-2.5
	1007-30-NI-3.0	1007-2-3.0	1056-31-3.0

兼容的 CNN

帽-喷嘴-针

模组。BP、BP-X

1007-30-TI	帽	喷嘴	针
 	1007-30-TI-0.8	1007-2-0.8	1056-31-0.8
	1007-30-TI-1.0	1007-2-1.0	1056-31-1.0
	1007-30-TI-1.2	1007-2-1.2	1056-31-1.2
	1007-30-TI-1.5	1007-2-1.5	1056-31-1.5
	1007-30-TI-1.8	1007-2-1.8	1056-31-1.8
	1007-30-TI-2.0	1007-2-2.0	1056-31-2.0
	1007-30-TI-2.2	1007-2-2.2	1056-31-2.2
	1007-30-TI-2.5	1007-2-2.5	1056-31-2.5
	1007-30-TI-3.0	1007-2-3.0	1056-31-3.0

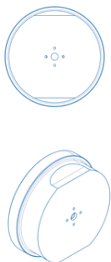
1007-30-UI *	帽	喷嘴	针
 	1007-30-UI-0.8	1007-2-U-0.8	1056-31-U-0.8
	1007-30-UI-1.0	1007-2-U-1.0	1056-31-U-1.0
	1007-30-UI-1.2	1007-2-U-1.2	1056-31-U-1.2
	1007-30-UI-1.5	1007-2-U-1.5	1056-31-U-1.5
	1007-30-UI-1.8	1007-2-U-1.8	1056-31-U-1.8
	1007-30-UI-2.0	1007-2-U-2.0	1056-31-U-2.0
	1007-30-UI-2.2	1007-2-U-2.2	1056-31-U-2.2
	1007-30-UI-2.5	1007-2-U-2.5	1056-31-U-2.5
	1007-30-UI-3.0	1007-2-U-3.0	1056-31-U-3.0

* 自清洁

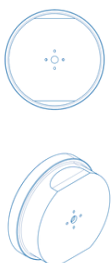
兼容的 CNN

帽-喷嘴-针

模组。BP、BP-X

1007-30-SF	帽	喷嘴	针
	1007-30-SF-0.8	1007-2-0.8	1056-31-0.8
	1007-30-SF-1.0	1007-2-1.0	1056-31-1.0
	1007-30-SF-1.2	1007-2-1.2	1056-31-1.2
	1007-30-SF-1.5	1007-2-1.5	1056-31-1.5
	1007-30-SF-1.8	1007-2-1.8	1056-31-1.8
	1007-30-SF-2.0	1007-2-2.0	1056-31-2.0
	1007-30-SF-2.2	1007-2-2.2	1056-31-2.2
	1007-30-SF-2.5	1007-2-2.5	1056-31-2.5
	1007-30-SF-3.0	1007-2-3.0	1056-31-3.0

mod. BP-XC


1007-30-SFX	帽	喷嘴	针
	1007-30-SFX-0.8	1007-2-0.8	1056-31-0.8
	1007-30-SFX-1.0	1007-2-1.0	1056-31-1.0
	1007-30-SFX-1.2	1007-2-1.2	1056-31-1.2
	1007-30-SFX-1.5	1007-2-1.5	1056-31-1.5
	1007-30-SFX-1.8	1007-2-1.8	1056-31-1.8
	1007-30-SFX-2.0	1007-2-2.0	1056-31-2.0
	1007-30-SFX-2.2	1007-2-2.2	1056-31-2.2
	1007-30-SFX-2.5	1007-2-2.5	1056-31-2.5
	1007-30-SFX-3.0	1007-2-3.0	1056-31-3.0

兼容的 CNN

帽-喷嘴-针

模组。BP-XC

1007-30-KX	帽	喷嘴	针
 	1007-30-KX-0.8	1007-2-0.8	1056-31-0.8
	1007-30-KX-1.0	1007-2-1.0	1056-31-1.0
	1007-30-KX-1.2	1007-2-1.2	1056-31-1.2
	1007-30-KX-1.5	1007-2-1.5	1056-31-1.5
	1007-30-KX-1.8	1007-2-1.8	1056-31-1.8
	1007-30-KX-2.0	1007-2-2.0	1056-31-2.0
	1007-30-KX-2.2	1007-2-2.2	1056-31-2.2
	1007-30-KX-2.5	1007-2-2.5	1056-31-2.5
	1007-30-KX-3.0	1007-2-3.0	1056-31-3.0

1007-30-ZX	帽	喷嘴	针
 	1007-30-ZX-0.8	1007-2-0.8	1056-31-0.8
	1007-30-ZX-1.0	1007-2-1.0	1056-31-1.0
	1007-30-ZX-1.2	1007-2-1.2	1056-31-1.2
	1007-30-ZX-1.5	1007-2-1.5	1056-31-1.5
	1007-30-ZX-1.8	1007-2-1.8	1056-31-1.8
	1007-30-ZX-2.0	1007-2-2.0	1056-31-2.0
	1007-30-ZX-2.2	1007-2-2.2	1056-31-2.2
	1007-30-ZX-2.5	1007-2-2.5	1056-31-2.5
	1007-30-ZX-3.0	1007-2-3.0	1056-31-3.0

质量认证

认证

所有 AIRCOM® 产品均根据传输效率参数通过 UNI EN 13 966 - 1 (VDMA-Einheitsblatt 24 366) 标准认证。



三色插片

每支枪都标有三维、三色印章。它代表了对真实性和意大利特色的进一步保证，因为它只存在于原装 AIRCOM® 手枪中。



支持

你需要帮助吗？

我们随时为您服务。



+39 0124 5154 44



aircom@aircom.it



在线支持



探索所有产品



跟着我们



航空网