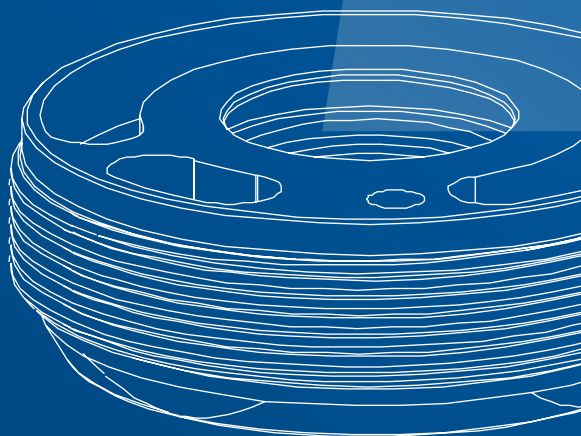
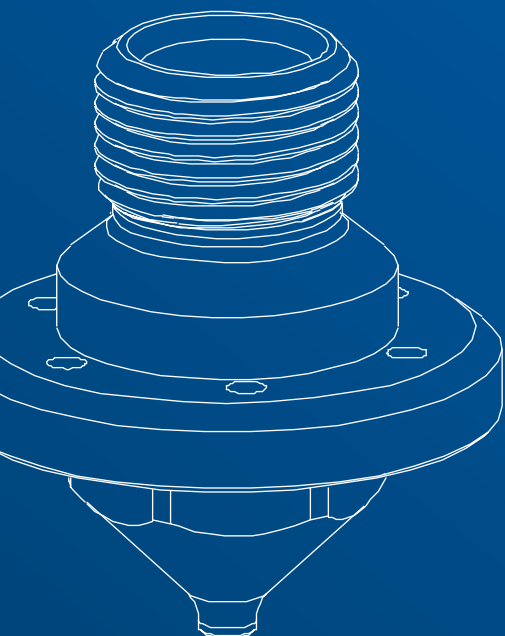


Ricambi e componenti

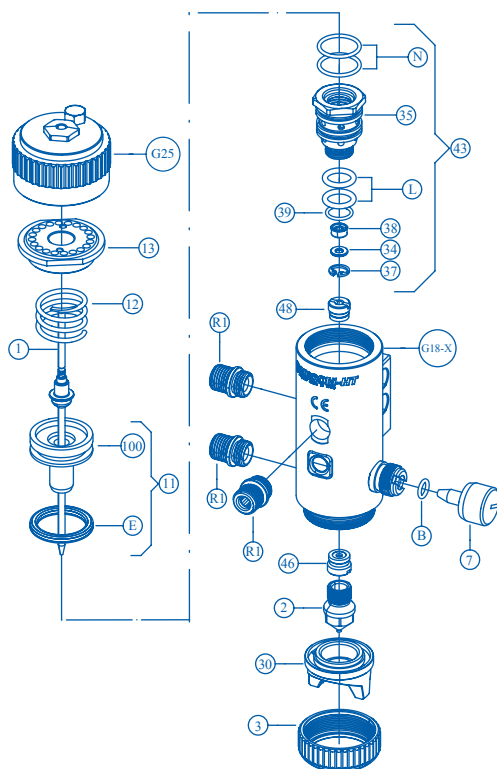


RICAMBI

LISTA PARTICOLARI

- 1** [x1] Asta
- 2** [x1] Ugello
- 3** [x1] Ghiera
- 7** [x1] Vite di regolazione
- 11** [x1] Pistoncino montato
- 12** [x1] Molla
- 13** [x1] Tappo
- 30** [x1] Testina
- 34** [x1] Anello copriguarnizione
- 35** [x1] Valvola
- 37** [x1] Seeger
- 38** [x1] Guarnizione
- 39** [x1] Guarnizione
- 43** [x1] Valvola montata
- 46** [x1] Kit guarnizioni
- 48** [x1] Kit guarnizioni
- 100** [x1] Pistoncino
- B** [x1] Guarnizione
- E** [x1] Guarnizione
- G18-X** [x1] Corpo con boccola interna in acciaio inox, valvola di regolaz., blocchetto di staffaggio e tappo
- G25** [x1] Volantino montato
- L** [x2] Guarnizione
- N** [x2] Guarnizione
- R1** [x3] Raccordo

mod. HT



NOTE

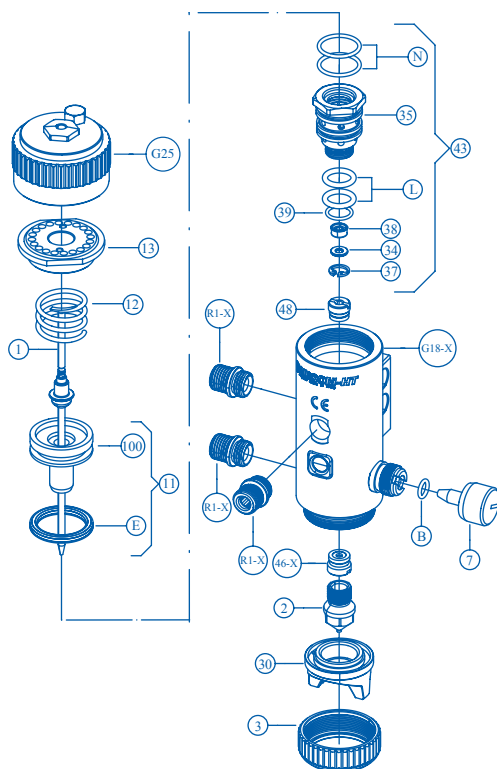
È anche disponibile come particolare di ricambio il tappo protezione testina. Per le testine compatibili con il modello potete fare riferimento alla tabella CNN di seguito. Il tappo previsto di default può essere sostituito con un raccordo per il circuito lavaggio.

RICAMBI

LISTA PARTICOLARI

- 1** [x1] Asta
- 2** [x1] Ugello
- 3** [x1] Ghiera
- 7** [x1] Vite di regolazione
- 11** [x1] Pistoncino montato
- 12** [x1] Molla
- 13** [x1] Tappo
- 30** [x1] Testina
- 34** [x1] Anello copriguarnizione
- 35** [x1] Valvola
- 37** [x1] Seeger
- 38** [x1] Guarnizione
- 39** [x1] Guarnizione
- 43** [x1] Valvola montata
- 46-X** [x1] Kit guarnizioni in acciaio inox
- 48** [x1] Kit guarnizioni
- 100** [x1] Pistoncino
- B** [x1] Guarnizione
- E** [x1] Guarnizione
- G18-X** [x1] Corpo con boccola interna in acciaio inox, valvola di regolaz., blocchetto di staffaggio e tappo
- G25** [x1] Volantino montato
- L** [x2] Guarnizione
- N** [x2] Guarnizione
- R1-X** [x3] Raccordo in acciaio inox

mod. HT-X



NOTE

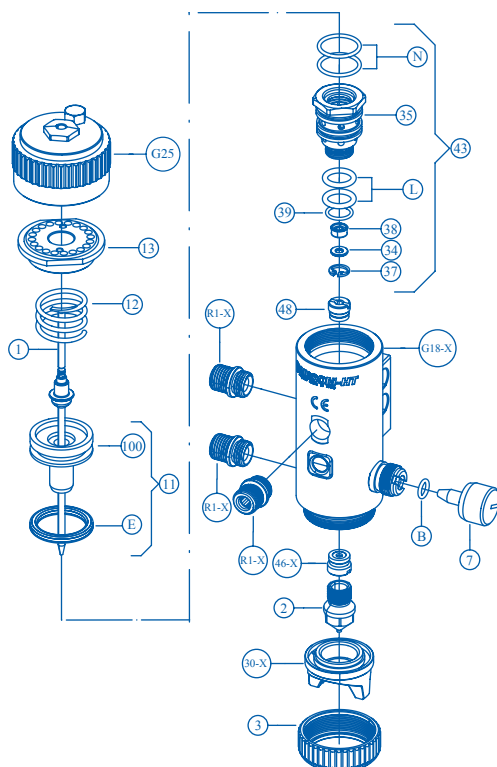
È anche disponibile come particolare di ricambio il tappo protezione testina. Per le testine compatibili con il modello potete fare riferimento alla tabella CNN di seguito. Il tappo previsto di default può essere sostituito con un raccordo per il circuito lavaggio.

RICAMBI

LISTA PARTICOLARI

- 1** [x1] Asta
- 2** [x1] Ugello
- 3** [x1] Ghiera
- 7** [x1] Vite di regolazione
- 11** [x1] Pistoncino montato
- 12** [x1] Molla
- 13** [x1] Tappo
- 30-X** [x1] Testina in acciaio inox
- 34** [x1] Anello copriguarnizione
- 35** [x1] Valvola
- 37** [x1] Seeger
- 38** [x1] Guarnizione
- 39** [x1] Guarnizione
- 43** [x1] Valvola montata
- 46-X** [x1] Kit guarnizioni in acciaio inox
- 48** [x1] Kit guarnizioni
- 100** [x1] Pistoncino
- B** [x1] Guarnizione
- E** [x1] Guarnizione
- G18-X** [x1] Corpo con boccola interna in acciaio inox, valvola di regolaz., blocchetto di staffaggio e tappo
- G25** [x1] Volantino montato
- L** [x2] Guarnizione
- N** [x2] Guarnizione
- R1-X** [x3] Raccordo in acciaio inox

mod. HT-XC



NOTE

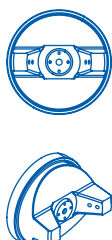
È anche disponibile come particolare di ricambio il tappo protezione testina. Per le testine compatibili con il modello potete fare riferimento alla tabella CNN di seguito. Il tappo previsto di default può essere sostituito con un raccordo per il circuito lavaggio.

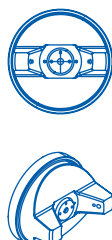
CNN COMPATIBILI

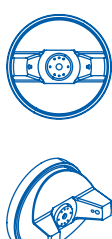
1/2


Cap-Nozzle-Needle

mod. HT, HT-X

K-I	NOZZLE	NEEDLE
	0,8	0,8
	1,0	1,0
	1,2	1,2
	1,5	1,5
	1,8	1,8
	2,0	2,0
	2,2	2,2
	2,5	2,5
3,0	3,0	

N-I	NOZZLE	NEEDLE
	0,8	0,8
	1,0	1,0
	1,2	1,2
	1,5	1,5
	1,8	1,8
	2,0	2,0
	2,2	2,2
	2,5	2,5
3,0	3,0	

Z-I	NOZZLE	NEEDLE
	0,8	0,8
	1,0	1,0
	1,2	1,2
	1,5	1,5
	1,8	1,8
	2,0	2,0
	2,2	2,2
	2,5	2,5
3,0	3,0	



T-I	NOZZLE	NEEDLE
	0,8	0,8
	1,0	1,0
	1,2	1,2
	1,5	1,5
	1,8	1,8
	2,0	2,0
	2,2	2,2
	2,5	2,5
3,0	3,0	



CNN COMPATIBILI

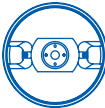

2/2

Cap-Nozzle-Needle

mod. HT, HT-X

W-I	NOZZLE	NEEDLE
	0,8	0,8
	1,0	1,0
	1,2	1,2
	1,5	1,5
	1,8	1,8
	2,0	2,0
	2,2	2,2
	2,5	2,5
	3,0	3,0

S-I*	NOZZLE	NEEDLE
	0,8	0,8
	1,0	1,0
	1,2	1,2
	1,5	1,5

L-E	NOZZLE	NEEDLE
	0,8	0,8
	1,0	1,0
	1,2	1,2
	1,5	1,5
	1,8	1,8
	2,0	2,0
	2,2	2,2
	2,5	2,5
	3,0	3,0

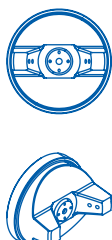
NOTE

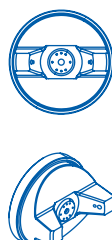
*Il modello S-I è compatibile con diametri da 0,8 a 1,5.

CNN COMPATIBILI

Cap-Nozzle-Needle

mod. HT-XC

K-X	NOZZLE	NEEDLE
	0,8	0,8
	1,0	1,0
	1,2	1,2
	1,5	1,5
	1,8	1,8
	2,0	2,0
	2,2	2,2
	2,5	2,5
3,0	3,0	

Z-X	NOZZLE	NEEDLE
	0,8	0,8
	1,0	1,0
	1,2	1,2
	1,5	1,5
	1,8	1,8
	2,0	2,0
	2,2	2,2
	2,5	2,5
3,0	3,0	

QUALITÀ CERTIFICATA

CERTIFICAZIONI

Tutti i prodotti AIRCOM® sono certificati secondo la norma UNI EN 13 966 - 1 (VDMA-Einheitsblatt 24 366) secondo i parametri di efficienza di trasferimento.



INSERTO TRICOLORE

Ogni pistola è contraddistinta da un sigillo tridimensionale a tre colori. Rappresenta un'ulteriore garanzia di autenticità e italianità perchè è presente solo nelle pistole AIRCOM® originali.



SUPPORTO

HAI BISOGNO DI AIUTO?

Siamo a tua disposizione.



+39 0124 5154 44



aircom@aircom.it



Supporto online



AIRCOM



DISCOVER ALL PRODUCTS



aircom.it

Follow us

