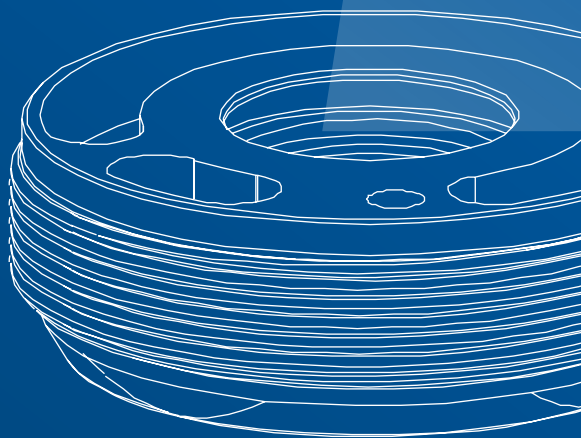
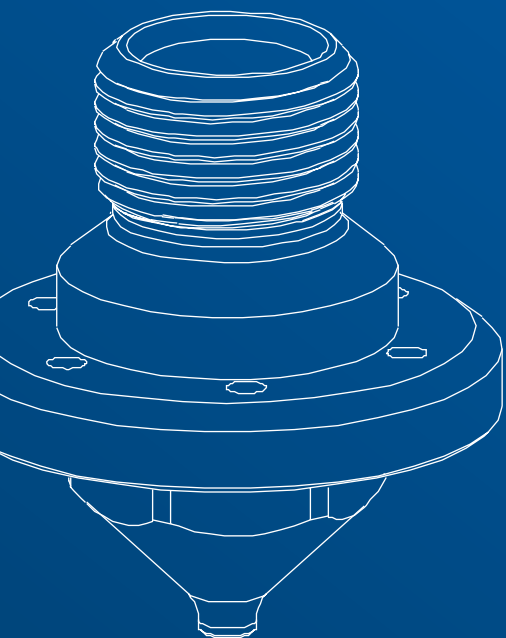


# Ricambi e componenti

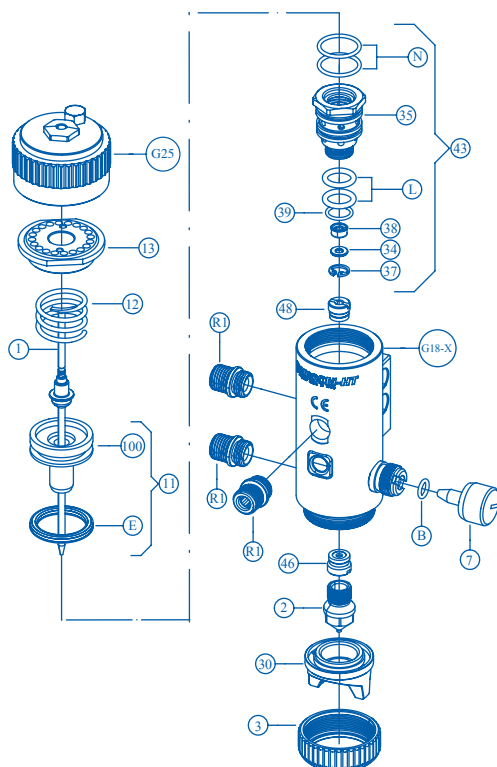


## RICAMBI

### LISTA PARTICOLARI

- 1** [x1] Asta
- 2** [x1] Ugello
- 3** [x1] Ghiera
- 7** [x1] Vite di regolazione
- 11** [x1] Pistoncino montato
- 12** [x1] Molla
- 13** [x1] Tappo
- 30** [x1] Testina
- 34** [x1] Anello copriguarnizione
- 35** [x1] Valvola
- 37** [x1] Seeger
- 38** [x1] Guarnizione
- 39** [x1] Guarnizione
- 43** [x1] Valvola montata
- 46** [x1] Kit guarnizioni
- 48** [x1] Kit guarnizioni
- 100** [x1] Pistoncino
- B** [x1] Guarnizione
- E** [x1] Guarnizione
- G18-X** [x1] Corpo con boccola interna in acciaio inox, valvola di regolaz., blocchetto di staffaggio e tappo
- G25** [x1] Volantino montato
- L** [x2] Guarnizione
- N** [x2] Guarnizione
- R1** [x3] Raccordo

**mod. HT**



### NOTE

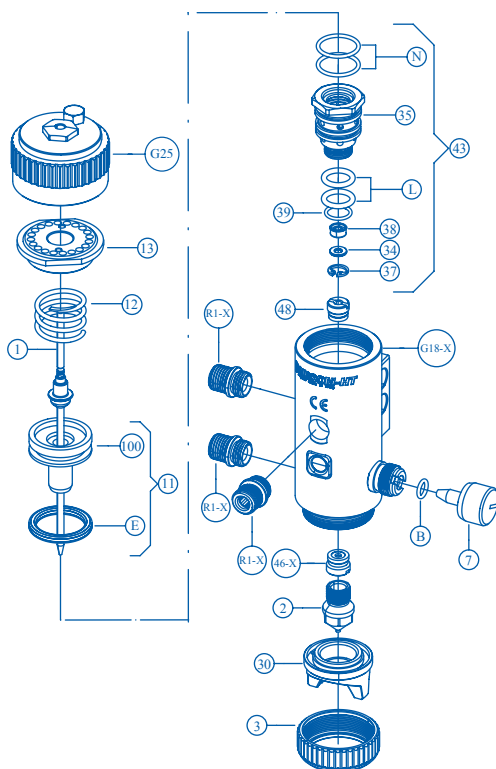
È anche disponibile come particolare di ricambio il tappo protezione testina. Per le testine compatibili con il modello potete fare riferimento alla tabella CNN di seguito.

## RICAMBI

### LISTA PARTICOLARI

- 1** [x1] Asta
- 2** [x1] Ugello
- 3** [x1] Ghiera
- 7** [x1] Vite di regolazione
- 11** [x1] Pistoncino montato
- 12** [x1] Molla
- 13** [x1] Tappo
- 30** [x1] Testina
- 34** [x1] Anello copriguarnizione
- 35** [x1] Valvola
- 37** [x1] Seeger
- 38** [x1] Guarnizione
- 39** [x1] Guarnizione
- 43** [x1] Valvola montata
- 46-X** [x1] Kit guarnizioni in acciaio inox
- 48** [x1] Kit guarnizioni
- 100** [x1] Pistoncino
- B** [x1] Guarnizione
- E** [x1] Guarnizione
- G18-X** [x1] Corpo con boccola interna in acciaio inox, valvola di regolaz., blocchetto di staffaggio e tappo
- G25** [x1] Volantino montato
- L** [x2] Guarnizione
- N** [x2] Guarnizione
- R1-X** [x3] Raccordo in acciaio inox

### mod. HT-X



### NOTE

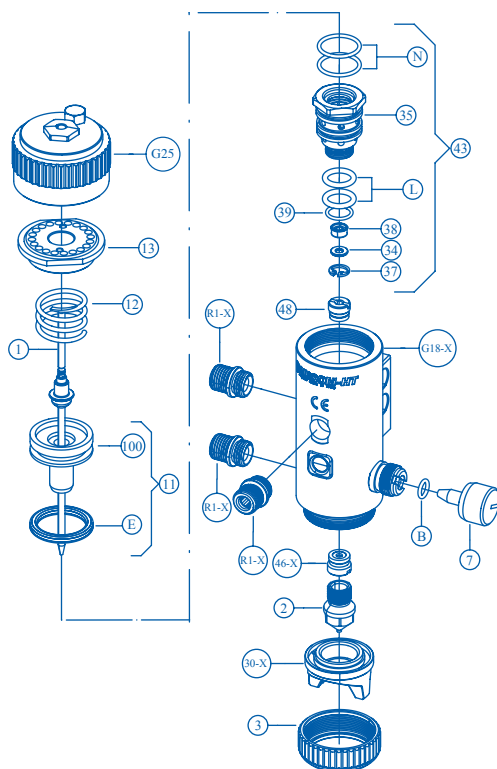
È anche disponibile come particolare di ricambio il tappo protezione testina. Per le testine compatibili con il modello potete fare riferimento alla tabella CNN di seguito.

## RICAMBI

### LISTA PARTICOLARI

- 1** [x1] Asta
- 2** [x1] Ugello
- 3** [x1] Ghiera
- 7** [x1] Vite di regolazione
- 11** [x1] Pistoncino montato
- 12** [x1] Molla
- 13** [x1] Tappo
- 30-X** [x1] Testina in acciaio inox
- 34** [x1] Anello copriguarnizione
- 35** [x1] Valvola
- 37** [x1] Seeger
- 38** [x1] Guarnizione
- 39** [x1] Guarnizione
- 43** [x1] Valvola montata
- 46-X** [x1] Kit guarnizioni in acciaio inox
- 48** [x1] Kit guarnizioni
- 100** [x1] Pistoncino
- B** [x1] Guarnizione
- E** [x1] Guarnizione
- G18-X** [x1] Corpo con boccola interna in acciaio inox, valvola di regolaz., blocchetto di staffaggio e tappo
- G25** [x1] Volantino montato
- L** [x2] Guarnizione
- N** [x2] Guarnizione
- R1-X** [x3] Raccordo in acciaio inox

### mod. HT-XC



### NOTE

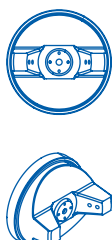
È anche disponibile come particolare di ricambio il tappo protezione testina. Per le testine compatibili con il modello potete fare riferimento alla tabella CNN di seguito.

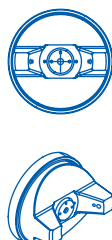
## CNN COMPATIBILI

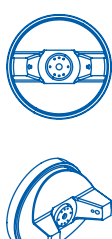
1/2


Cap-Nozzle-Needle

**mod. HT, HT-X**

K-I	NOZZLE	NEEDLE
	0,8	0,8
	1,0	1,0
	1,2	1,2
	1,5	1,5
	1,8	1,8
	2,0	2,0
	2,2	2,2
	2,5	2,5
3,0	3,0	

N-I	NOZZLE	NEEDLE
	0,8	0,8
	1,0	1,0
	1,2	1,2
	1,5	1,5
	1,8	1,8
	2,0	2,0
	2,2	2,2
	2,5	2,5
3,0	3,0	

Z-I	NOZZLE	NEEDLE
	0,8	0,8
	1,0	1,0
	1,2	1,2
	1,5	1,5
	1,8	1,8
	2,0	2,0
	2,2	2,2
	2,5	2,5
3,0	3,0	

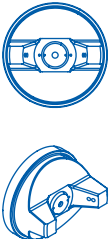
T-I	NOZZLE	NEEDLE
	0,8	0,8
	1,0	1,0
	1,2	1,2
	1,5	1,5
	1,8	1,8
	2,0	2,0
	2,2	2,2
	2,5	2,5
3,0	3,0	


## CNN COMPATIBILI

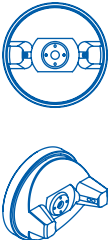
2/2

Cap-Nozzle-Needle

**mod. HT, HT-X**

W-I	NOZZLE	NEEDLE
	0,8	0,8
	1,0	1,0
	1,2	1,2
	1,5	1,5
	1,8	1,8
	2,0	2,0
	3,0	3,0

S-I*	NOZZLE	NEEDLE
	0,8	0,8
	1,0	1,0
	1,2	1,2
	1,5	1,5

L-E	NOZZLE	NEEDLE
	0,8	0,8
	1,0	1,0
	1,2	1,2
	1,5	1,5
	1,8	1,8
	2,0	2,0
	3,0	3,0

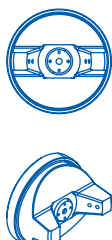
### NOTE

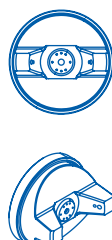
\*Il modello S-I è compatibile con diametri da 0,8 a 1,5.

# CNN COMPATIBILI

Cap-Nozzle-Needle

**mod. HT-XC**

K-X	NOZZLE	NEEDLE
	0,8	0,8
	1,0	1,0
	1,2	1,2
	1,5	1,5
	1,8	1,8
	2,0	2,0
	2,2	2,2
	2,5	2,5
3,0	3,0	

Z-X	NOZZLE	NEEDLE
	0,8	0,8
	1,0	1,0
	1,2	1,2
	1,5	1,5
	1,8	1,8
	2,0	2,0
	2,2	2,2
	2,5	2,5
3,0	3,0	

## QUALITÀ CERTIFICATA

### CERTIFICAZIONI

Tutti i prodotti AIRCOM® sono certificati secondo la norma UNI EN 13 966 - 1 (VDMA-Einheitsblatt 24 366) secondo i parametri di efficienza di trasferimento.



### INSERTO TRICOLORE

Ogni pistola è contraddistinta da un sigillo tridimensionale a tre colori. Rappresenta un'ulteriore garanzia di autenticità e italianità perchè è presente solo nelle pistole AIRCOM® originali.



## SUPPORTO

### HAI BISOGNO DI AIUTO?

Siamo a tua disposizione.



+39 0124 5154 44

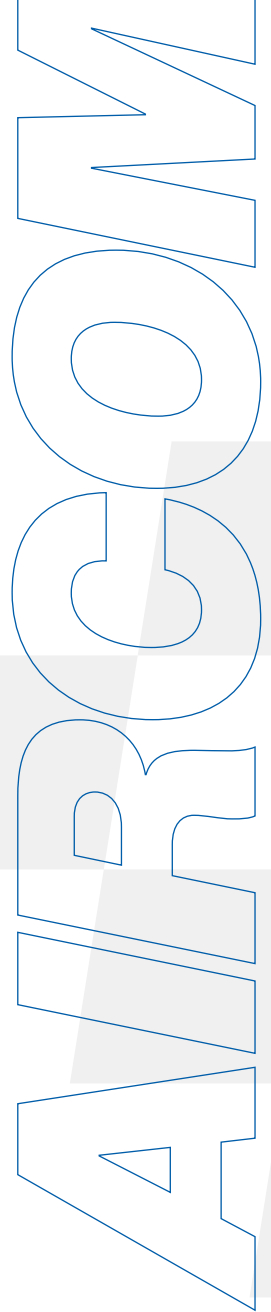


aircom@aircom.it



Supporto online



The logo for AIRCOM, featuring the word "AIRCOM" in a large, blue, outlined, sans-serif font. The letters are positioned vertically on the right side of the page. Behind the text is a decorative background consisting of a grid of squares in shades of light gray and white, with some squares slightly offset to create a 3D effect.

AIRCOM



DISCOVER ALL PRODUCTS



[aircom.it](https://aircom.it)

Follow us

