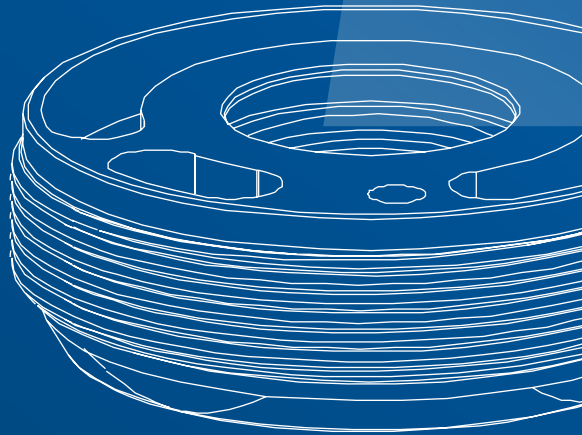
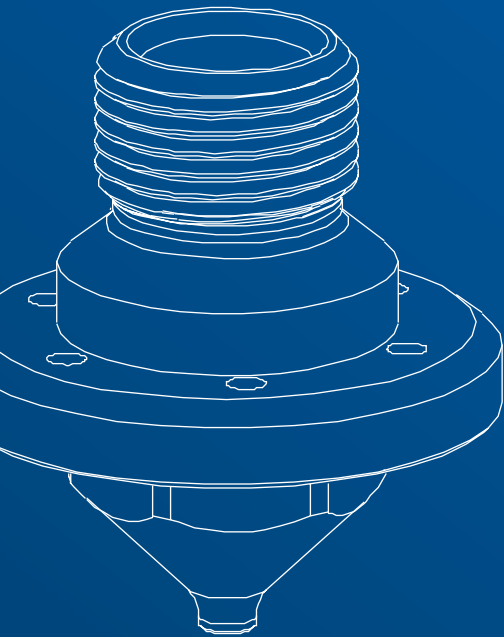


# Ricambi e componenti

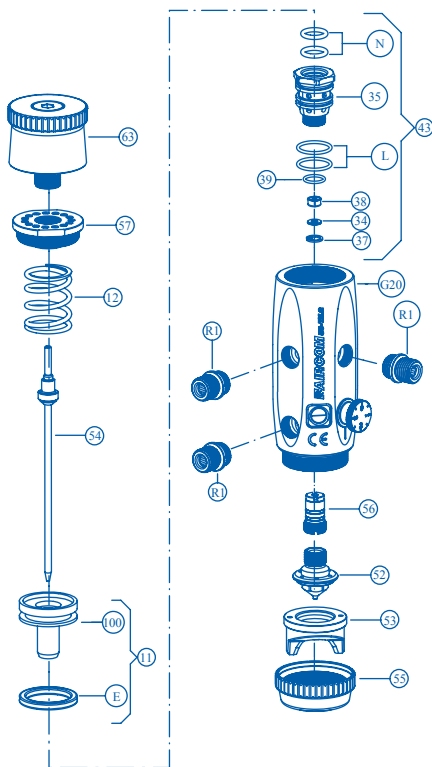


# RICAMBI

## LISTA PARTICOLARI

- 11** [x1] Pistoncino montato
- 12** [x1] Molla
- 34** [x1] Anello copriguarnizione
- 35** [x1] Valvola
- 37** [x1] Seeger
- 38** [x1] Guarnizione
- 39** [x1] Guarnizione
- 43** [x1] Valvola montata
- 52** [x1] Ugello
- 53** [x1] Testina
- 54** [x1] Asta
- 55** [x1] Ghiera
- 56** [x1] Kit guarnizioni
- 57** [x1] Tappo
- 63** [x1] Volantino montato
- 100** [x1] Pistoncino
- E** [x1] Guarnizione
- G20** [x1] Corpo con boccola interna in ottone, vite di regolaz. e tappo
- L** [x2] Guarnizione
- N** [x2] Guarnizione
- R1** [x3] Raccordo

## mod. 50TH



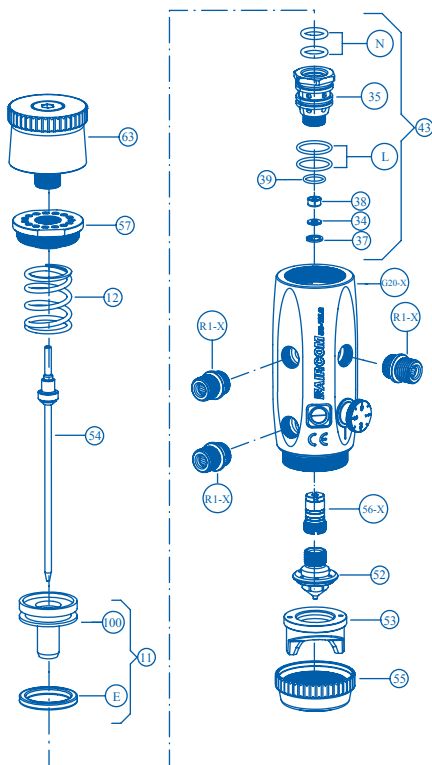
### NOTE

È anche disponibile come particolare di ricambio il tappo protezione testina. Per le testine compatibili con il modello potete fare riferimento alla tabella CNN di seguito.

# RICAMBI

## LISTA PARTICOLARI

- 11** [x1] Pistoncino montato
- 12** [x1] Molla
- 34** [x1] Anello copriguarnizione
- 35** [x1] Valvola
- 37** [x1] Seeger
- 38** [x1] Guarnizione
- 39** [x1] Guarnizione
- 43** [x1] Valvola montata
- 52** [x1] Ugello
- 53** [x1] Testina
- 54** [x1] Asta
- 55** [x1] Ghiera
- 56-X** [x1] Kit guarnizioni in acciaio inox
- 57** [x1] Tappo
- 63** [x1] Volantino montato
- 100** [x1] Pistoncino
- E** [x1] Guarnizione
- G20-X** [x1] Corpo con boccola interna in acciaio inox, vite di regolaz. e tappo
- L** [x2] Guarnizione
- N** [x2] Guarnizione
- R1-X** [x3] Raccordo in acciaio inox



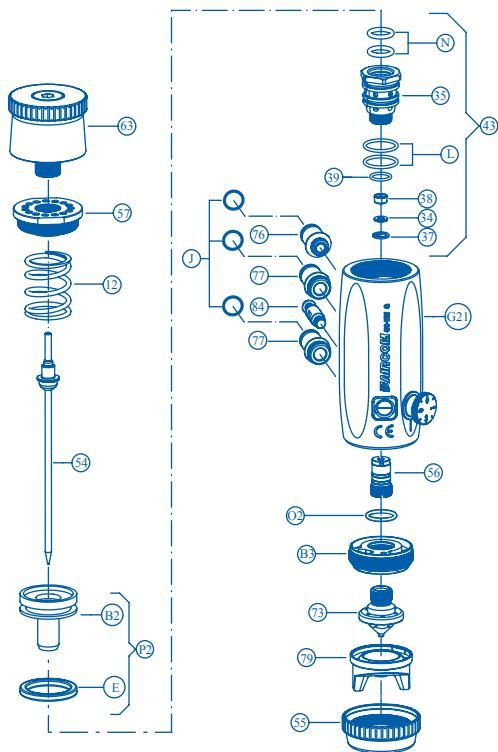
### NOTE

È anche disponibile come particolare di ricambio il tappo protezione testina. Per le testine compatibili con il modello potete fare riferimento alla tabella CNN di seguito.

# RICAMBI

## LISTA PARTICOLARI

- 12 [x1] Molla
- 34 [x1] Anello copriguarnizione
- 35 [x1] Valvola
- 37 [x1] Seeger
- 38 [x1] Guarnizione
- 39 [x1] Guarnizione
- 43 [x1] Valvola montata
- 54 [x1] Asta
- 55 [x1] Ghiera
- 56 [x1] Kit guarnizioni
- 57 [x1] Tappo
- 63 [x1] Volantino montato
- 73 [x1] Ugello
- 76 [x1] Raccordo
- 77 [x2] Raccordo
- 79 [x1] Testina
- 84 [x1] Perno di bloccaggio
- B2 [x1] Pistoncino
- B3 [x1] Inserto filettato
- E [x1] Guarnizione
- G21 [x1] Corpo con boccola interna in ottone e vite di regolaz.
- J [x3] Guarnizione
- L [x2] Guarnizione
- N [x2] Guarnizione
- O2 [x1] Guarnizione
- P2 [x1] Pistoncino montato



## mod. 50TH-Q

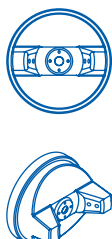
### NOTE

È anche disponibile come particolare di ricambio il tappo protezione testina. Per le testine compatibili con il modello potete fare riferimento alla tabella CNN di seguito. I part. [B3], [56] e [77] possono essere forniti in acciaio inox come part. [B3-X], [56-X] e [77-X] per esigenze di verniciatura particolari.

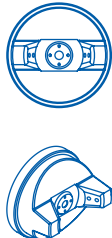
## CNN COMPATIBILI

Cap-Nozzle-Needle

**mod. 50TH, 50TH-X**

B-I	NOZZLE	NEEDLE
	0,8	0,8
	1,0	1,0
	1,2	1,2
	1,5	1,5
	1,8	1,8

**mod. 50TH-Q**

B-A	NOZZLE	NEEDLE
	0,8	0,8
	1,0	1,0
	1,2	1,2
	1,5	1,5
	1,8	1,8

# QUALITÀ CERTIFICATA

## CERTIFICAZIONI

Tutti i prodotti AIRCOM® sono certificati secondo la norma UNI EN 13 966 - 1 (VDMA-Einheitsblatt 24 366) secondo i parametri di efficienza di trasferimento.



## INSERTO TRICOLORE

Ogni pistola è contraddistinta da un sigillo tridimensionale a tre colori. Rappresenta un'ulteriore garanzia di autenticità e italianità perchè è presente solo nelle pistole AIRCOM® originali.



# SUPPORTO

## HAI BISOGNO DI AIUTO?

Siamo a tua disposizione.



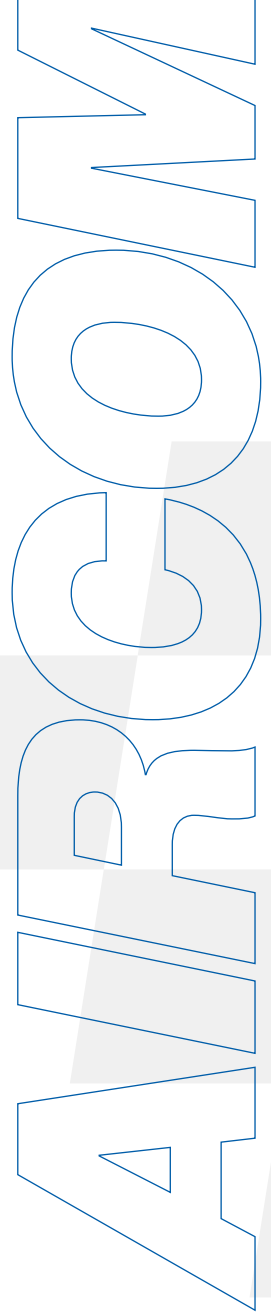
+39 0124 5154 44



aircom@aircom.it



Supporto online

The logo for AIRCOM, featuring the word "AIRCOM" in a large, blue, outlined, sans-serif font. The letters are positioned vertically on the right side of the page. Behind the text is a decorative graphic consisting of a grid of squares in shades of gray, with some squares tilted at an angle, creating a dynamic, checkered pattern.

AIRCOM



DISCOVER ALL PRODUCTS



Follow us



[aircom.it](http://aircom.it)